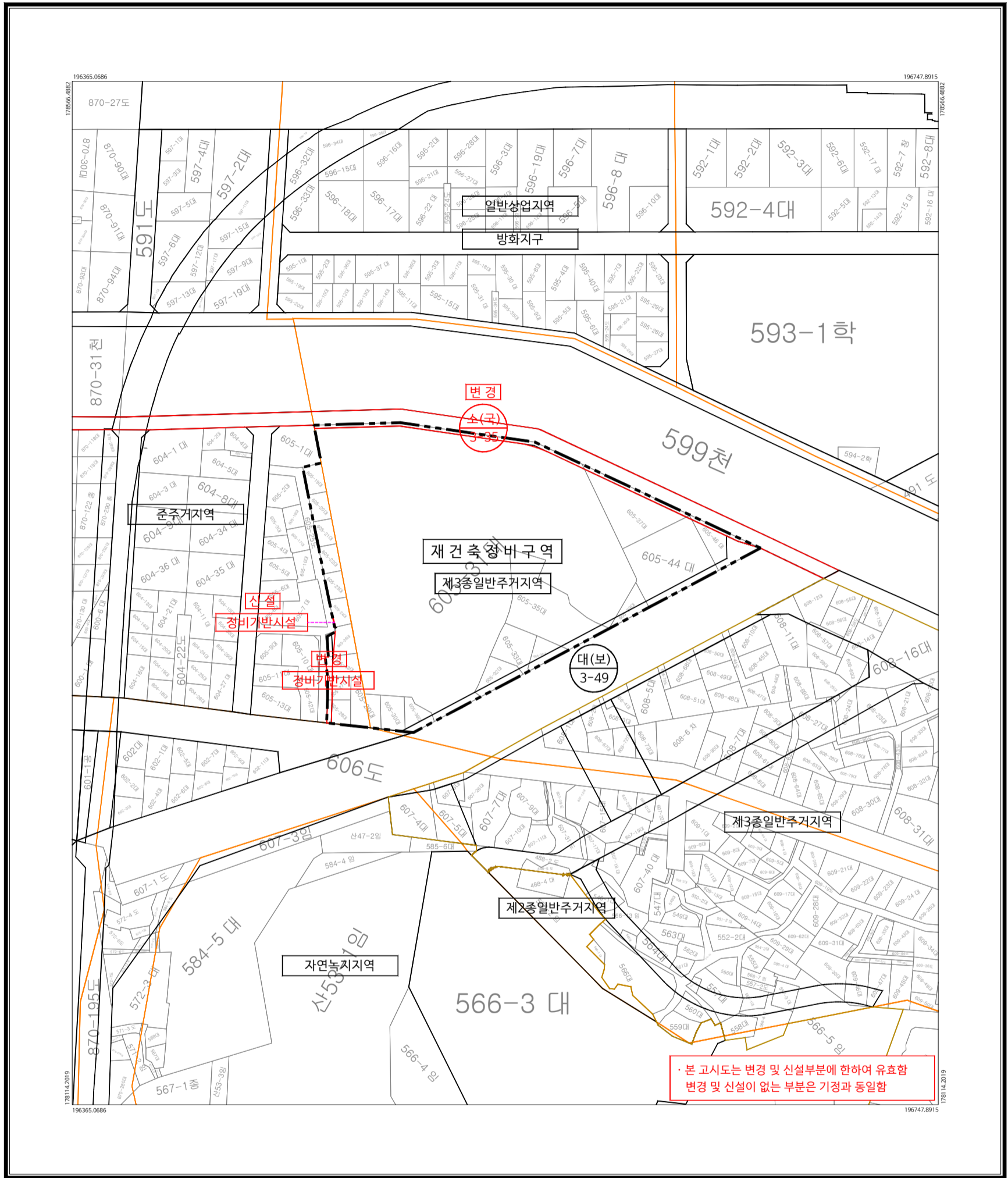


하단1 재건축사업 정비계획 및 정비구역 변경 지정 지형도면고시도



범례

- 재건축정비구역
- 주변 정비구역
- 도시계획시설선(기정)
- 도시계획시설선(변경)
- 정비기반시설선(기정)
- 정비기반시설선(변경 및 신설)
- 용도지역선
- 지적선
- 인출선

축척 = 1:1,000

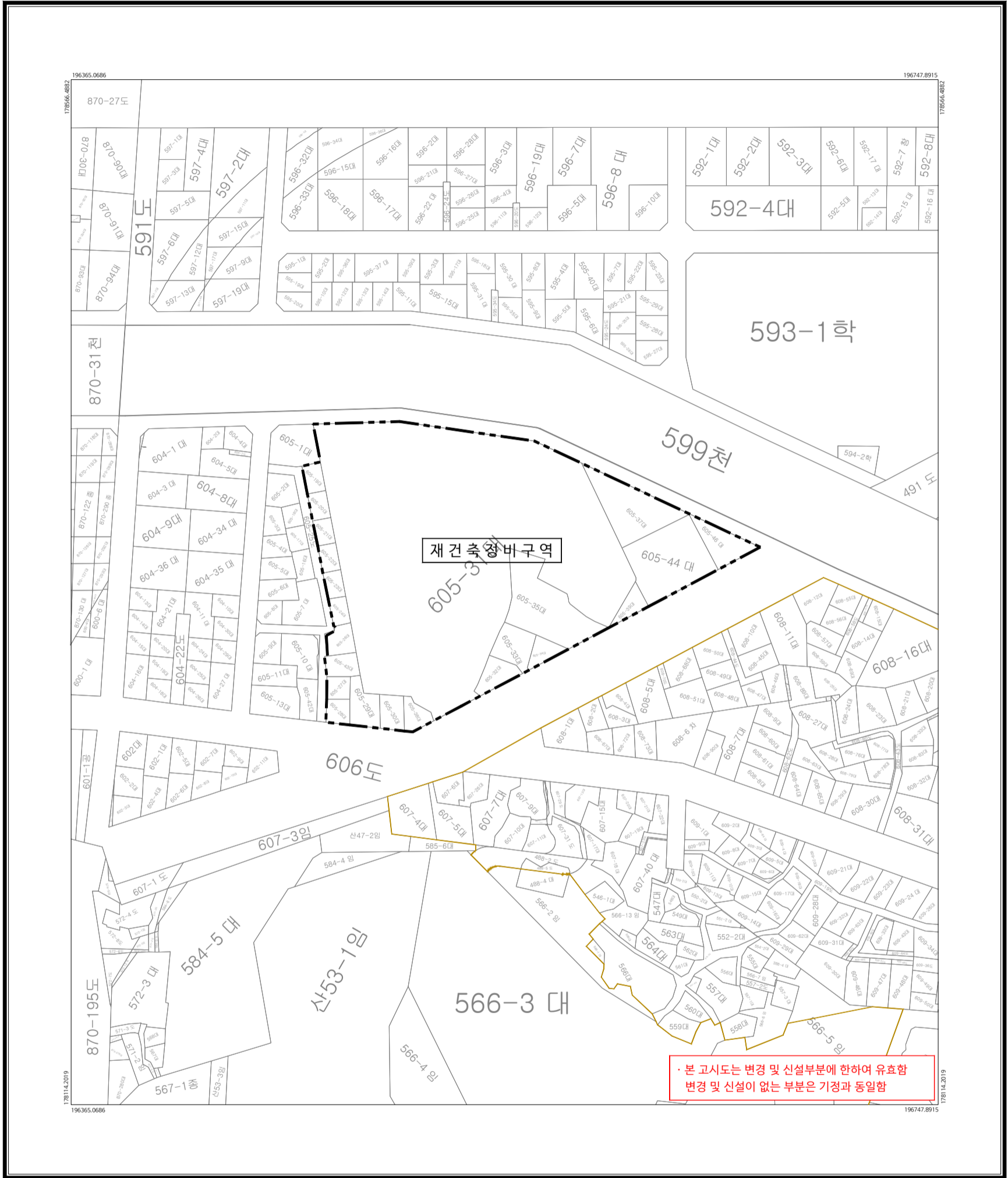
지정권자	부산광역시청	지정일자	06월 24일
고시년도	2026년	고시번호	제2026-221호
작성자	박지현	작성년월일	2026. 06. 24
저작권소유 및 발행자	부산시 사하구청		

행정구역도	인접도엽	
	<table border="1" style="width: 100%; border-collapse: collapse;"> <tr> <td style="text-align: center; width: 50px; height: 50px;">01</td> </tr> </table>	01
01		

구분	입안권자			결정권자	
	작성자	1차 확인자	2차 확인자	1차 확인자	2차 확인자
소속	사하구청 (주거정비과)	사하구청 (주거정비과)	사하구청 (주거정비과)	부산광역시 (도시정비과)	부산광역시 (도시정비과)
직위	-	신속주거정비1계장	주거정비과장	-	재건축팀장
직명	지방시설서기	지방시설주사	지방시설사무관	지방시설주사보	지방시설사무관
성명	박지현	이환	모효중	김수영	설문경
확인인					

하단1 재건축사업 정비계획 및 정비구역 변경 지정 지형도면고시도

- 정비구역 결정도(변경없음) -



범례

	재건축정비구역
	주변 정비구역
	지적선

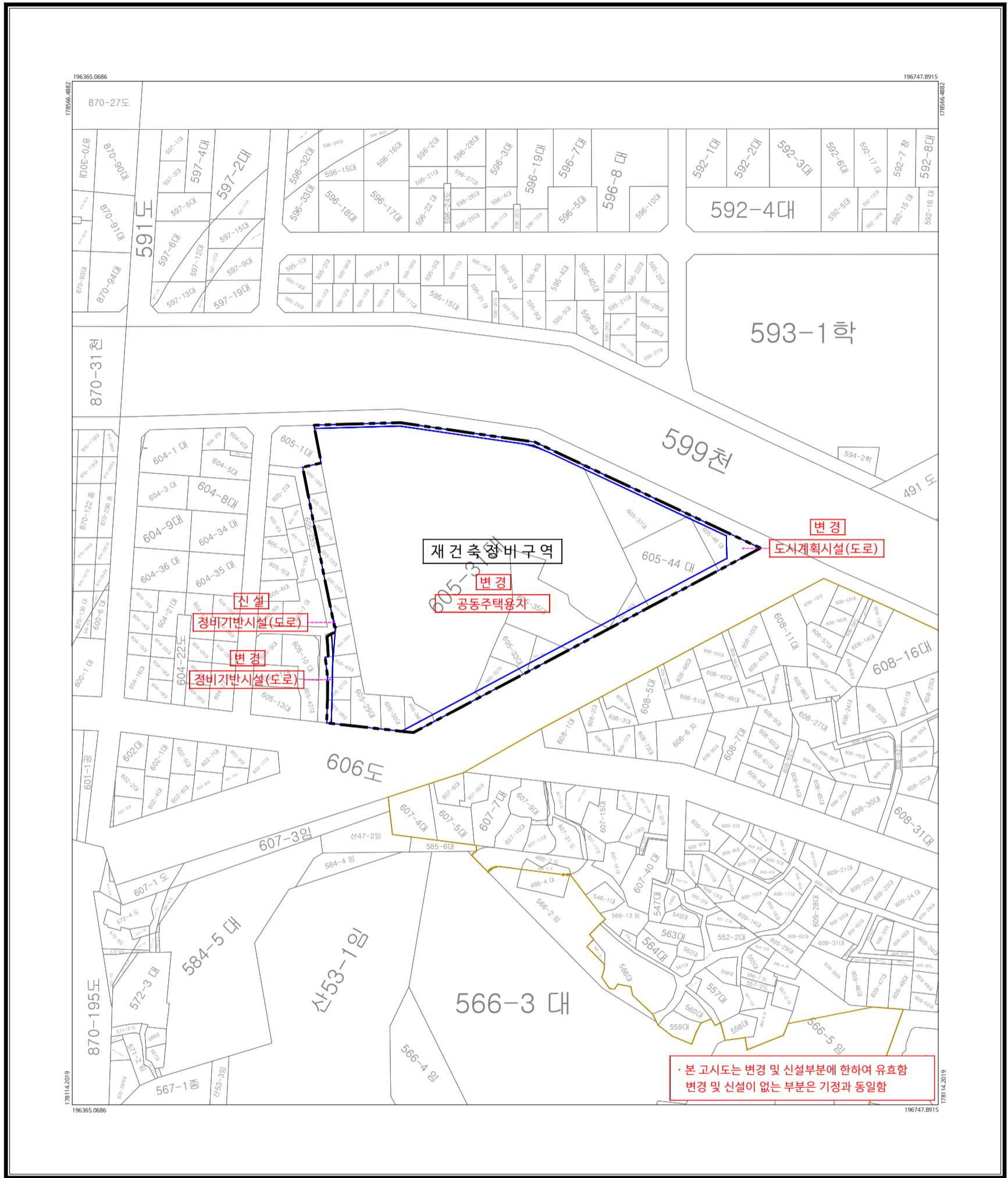
축척 = 1:1,000

지정권자	부산광역시청	지정일자	06월 24일
고시년도	2026년	고시번호	제2026-221호
작성자	박지현	작성년월일	2026. 06. 24
저작권소유 및 발행자	부산시 사하구청		

행정구역도	인접도엽
	01

구분	입안권자			결정권자	
	작성자	1차 확인자	2차 확인자	1차 확인자	2차 확인자
소속	사하구청 (주거정비과)	사하구청 (주거정비과)	사하구청 (주거정비과)	부산광역시 (도시정비과)	부산광역시 (도시정비과)
직위	-	신속주거정비1계장	주거정비과장	-	재건축팀장
직명	지방시설서기	지방시설주사	지방시설사무관	지방시설주사보	지방시설사무관
성명	박지현	이환	모효중	김수영	설문경
확인인					

하단1 재건축사업 정비계획 및 정비구역 변경 지정 지형도면고시도 - 토지이용계획도(변경) -



범례

	재건축정비구역
	주변 정비구역
	토지이용계획선(기정)
	토지이용계획선(변경)
	지적선
	인출선

축척 = 1:1,000

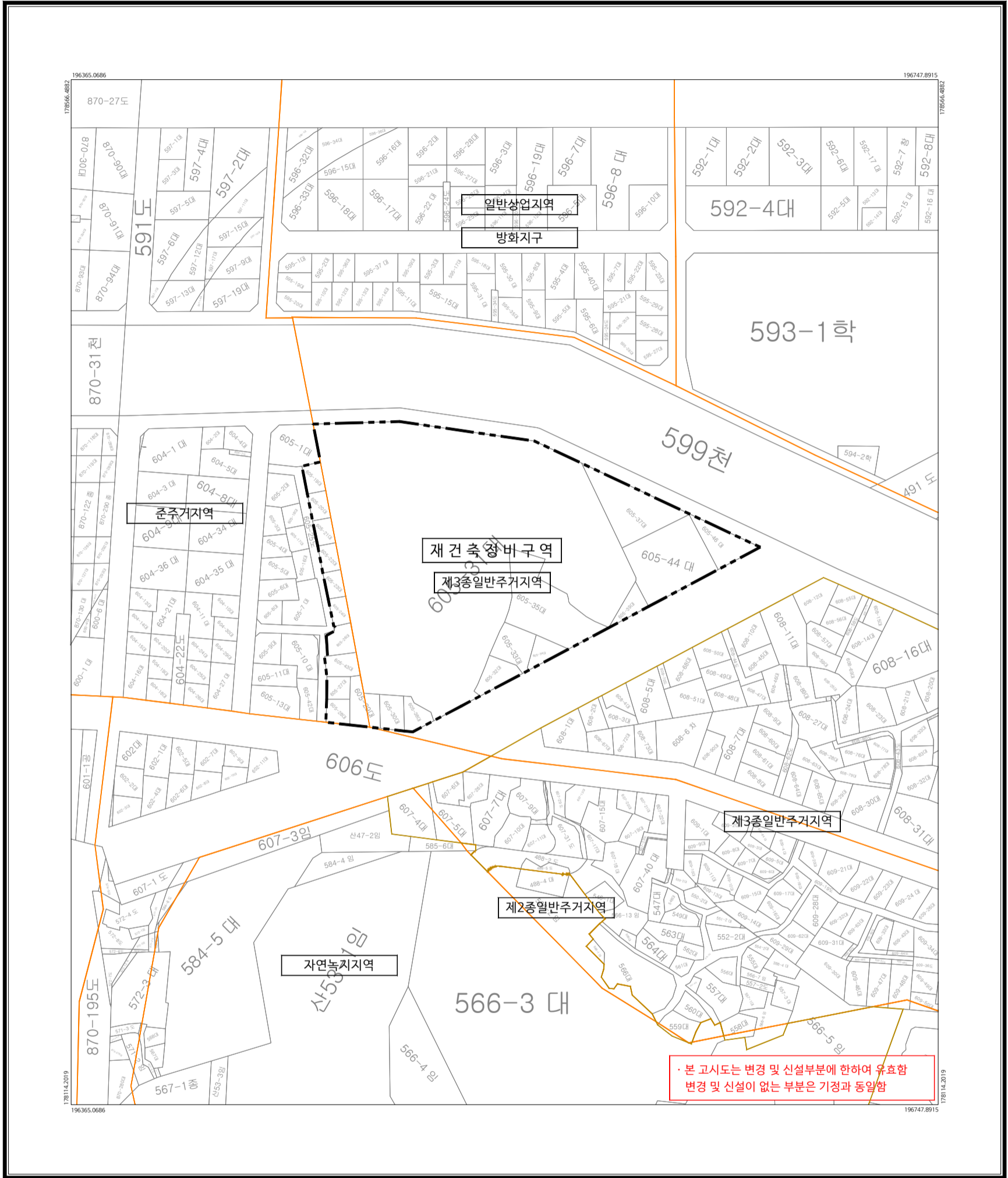
지정권자	부산광역시청	지정일자	06월 24일
고시년도	2026년	고시번호	제2026-221호
작성자	박지현	작성년월일	2026. 06. 24
저작권소유 및 발행자	부산시 사하구청		

행정구역도	인접도엽
	01

구분	입안권자			결정권자	
	작성자	1차 확인자	2차 확인자	1차 확인자	2차 확인자
소속	사하구청 (주거정비과)	사하구청 (주거정비과)	사하구청 (주거정비과)	부산광역시 (도시정비과)	부산광역시 (도시정비과)
직위	-	신속주거정비1계장	주거정비과장	-	재건축팀장
직명	지방시설서기	지방시설주사	지방시설사무관	지방시설주사보	지방시설사무관
성명	박지현	이환	모효중	김수영	설문경
확인인					

하단1 재건축사업 정비계획 및 정비구역 변경 지정 지형도면고시도

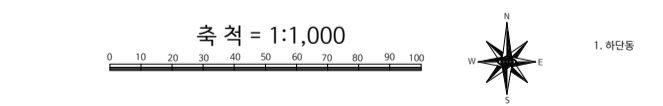
- 용도지역 결정도(변경없음) -



· 본 고시도는 변경 및 신설부분에 한하여 유효함
 변경 및 신설이 없는 부분은 기정과 동일함

범례

	재건축정비구역
	주변 정비구역
	용도지역선
	지적선



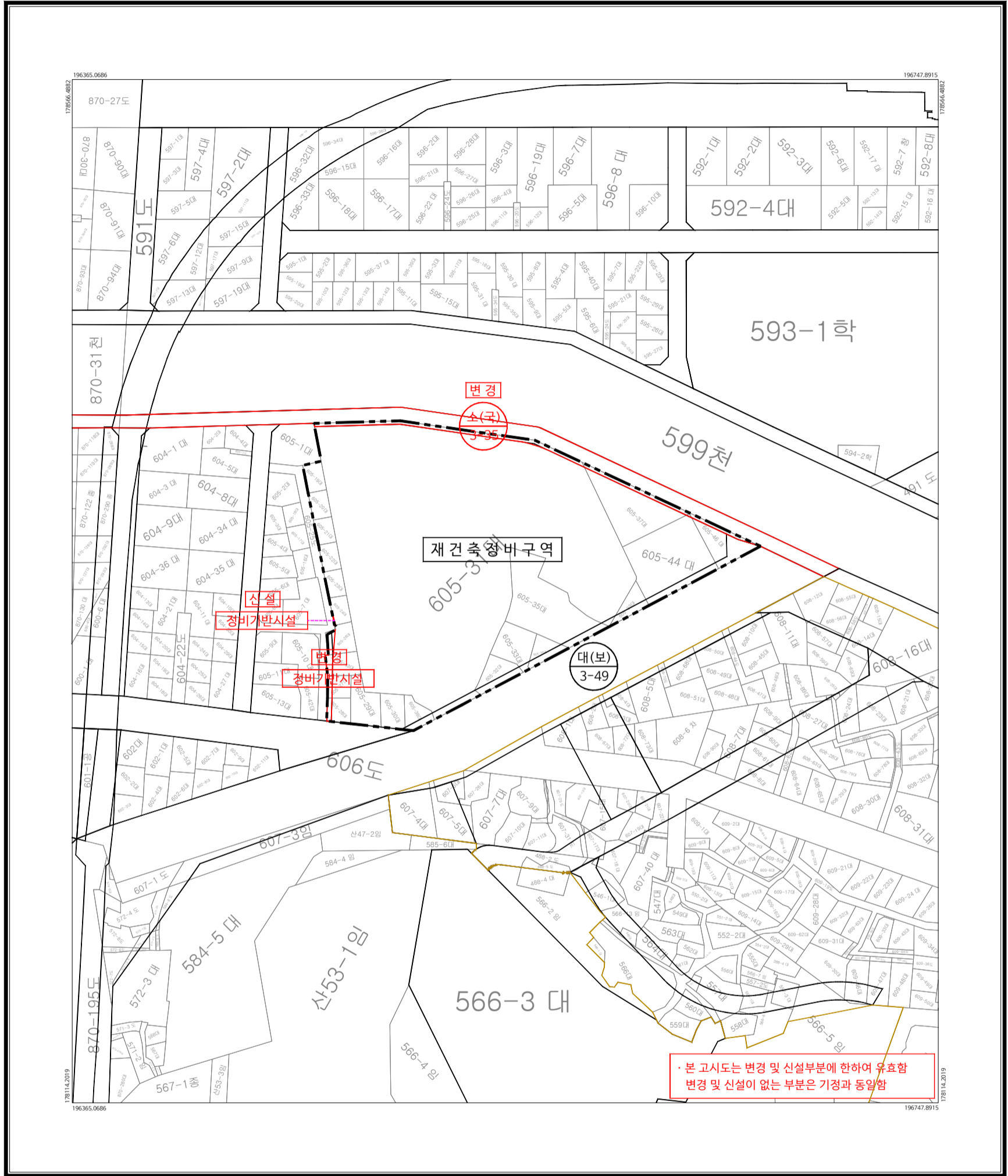
지정권자	부산광역시청	지정일자	06월 24일
고시년도	2026년	고시번호	제2026-221호
작성자	박지현	작성년월일	2026. 06. 24
저작권소유 및 발행자	부산시 사하구청		

행정구역도	인접도엽
	01

구분	입안권자			결정권자	
	작성자	1차 확인자	2차 확인자	1차 확인자	2차 확인자
소속	사하구청 (주거정비과)	사하구청 (주거정비과)	사하구청 (주거정비과)	부산광역시 (도시정비과)	부산광역시 (도시정비과)
직위	-	신속주거정비1계장	주거정비과장	-	재건축팀장
직명	지방시설서기	지방시설주사	지방시설사무관	지방시설주사보	지방시설사무관
성명	박지현	이환	모효중	김수영	설문경
확인인					

하단1 재건축사업 정비계획 및 정비구역 변경 지정 지형도면고시도

- 도시계획시설 및 정비기반시설 결정도(변경) -



범례

	재건축정비구역
	주변 정비구역
	도시계획시설선(기정)
	도시계획시설선(변경)
	정비기반시설선(기정)
	정비기반시설선(변경 및 신설)
	지적선
	인출선

축척 = 1:1,000

지정권자	부산광역시청	지정일자	06월 24일
고시년도	2026년	고시번호	제2026-221호
작성자	박지현	작성년월일	2026. 06. 24
저작권소유 및 발행자	부산시 사하구청		

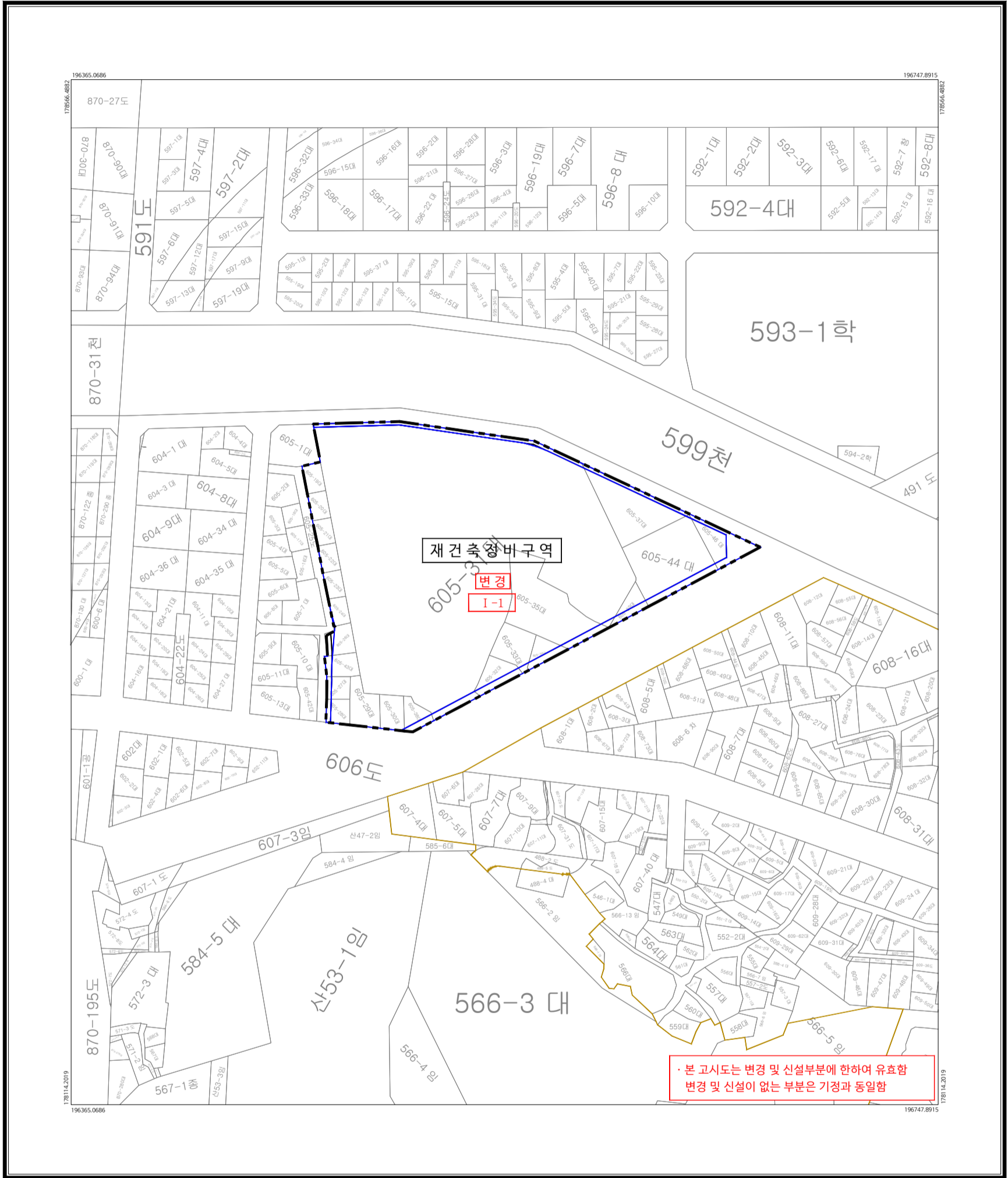
행정구역도

	인접도엽
	01

구분	입안권자			결정권자	
	작성자	1차 확인자	2차 확인자	1차 확인자	2차 확인자
소속	사하구청 (주거정비과)	사하구청 (주거정비과)	사하구청 (주거정비과)	부산광역시 (도시정비과)	부산광역시 (도시정비과)
직위	-	신속주거정비1계장	주거정비과장	-	재건축팀장
직명	지방시설서기	지방시설주사	지방시설사무관	지방시설주사보	지방시설사무관
성명	박지현	이환	모효중	김수영	설문경
확인인					

하단1 재건축사업 정비계획 및 정비구역 변경 지정 지형도면고시도

- 가구 및 획지의 규모에 관한 결정도(변경) -



범례

	재건축정비구역
	주변 정비구역
	가구 및 획지선(기정)
	가구 및 획지선(변경)
	가구 및 획지번호
	지적선

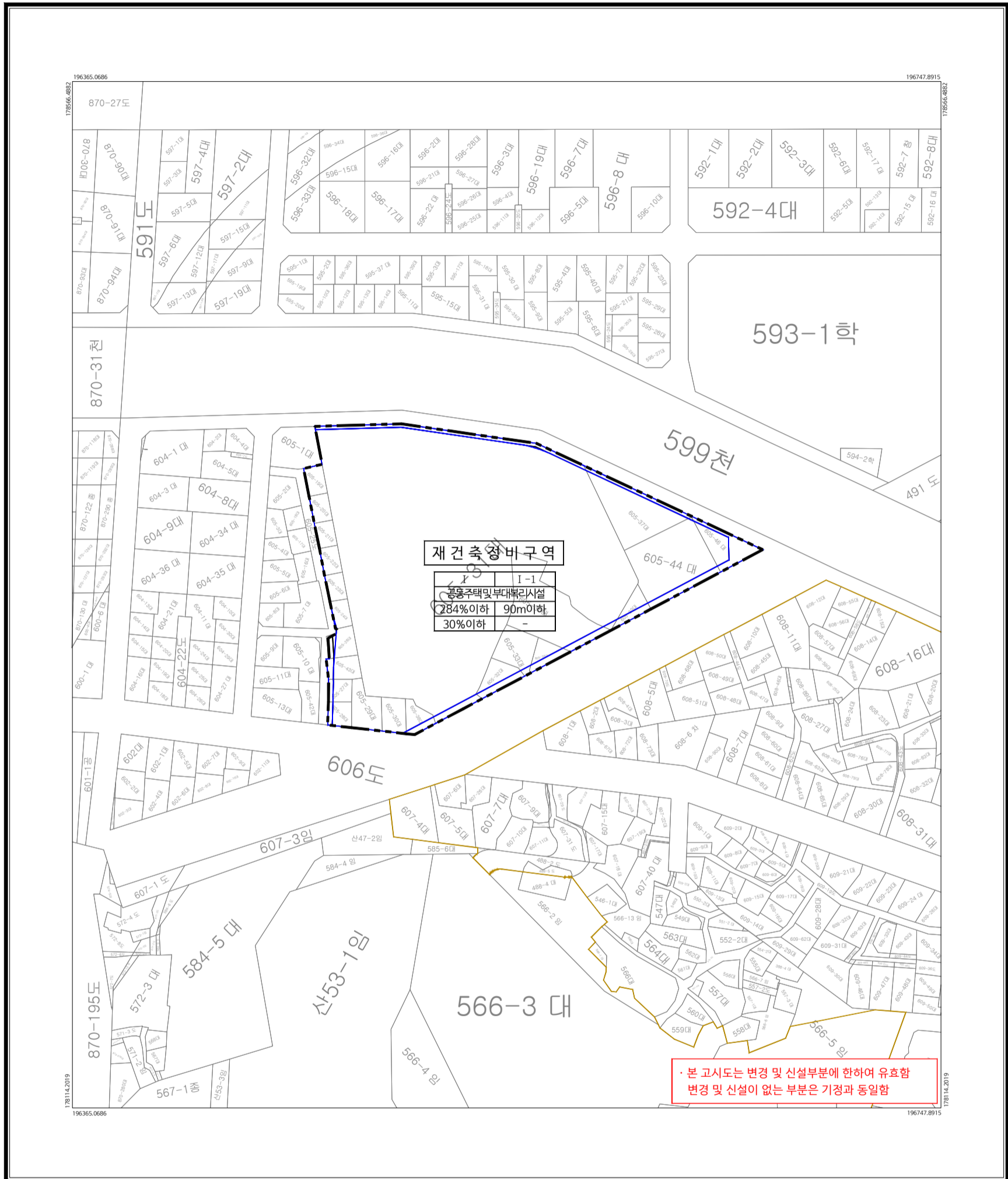
축척 = 1:1,000

지정권자	부산광역시청	지정일자	06월 24일
고시년도	2026년	고시번호	제2026-221호
작성자	박지현	작성년월일	2026. 06. 24
저작권소유 및 발행자	부산시 사하구청		

행정구역도	인접도엽
	01

구분	입안권자			결정권자	
	작성자	1차 확인자	2차 확인자	1차 확인자	2차 확인자
소속	사하구청(주거정비과)	사하구청(주거정비과)	사하구청(주거정비과)	부산광역시(도시정비과)	부산광역시(도시정비과)
직위	-	신속주거정비1계장	주거정비과장	-	재건축팀장
직명	지방시설서기	지방시설주사	지방시설사무관	지방시설주사보	지방시설사무관
성명	박지현	이환	모효중	김수영	설문경
확인인					

하단1 재건축사업 정비계획 및 정비구역 변경 지정 지형도면고시도 - 건축물에 관한 계획도(변경) -



범례

	재건축정비구역
	주변 정비구역
	가구 및 획지선(기정)
	가구 및 획지선(변경)
	가구 및 획지번호
	지적선

가구번호	획지번호
주용도	
용적률	높이
건폐율	-

축척 = 1:1,000

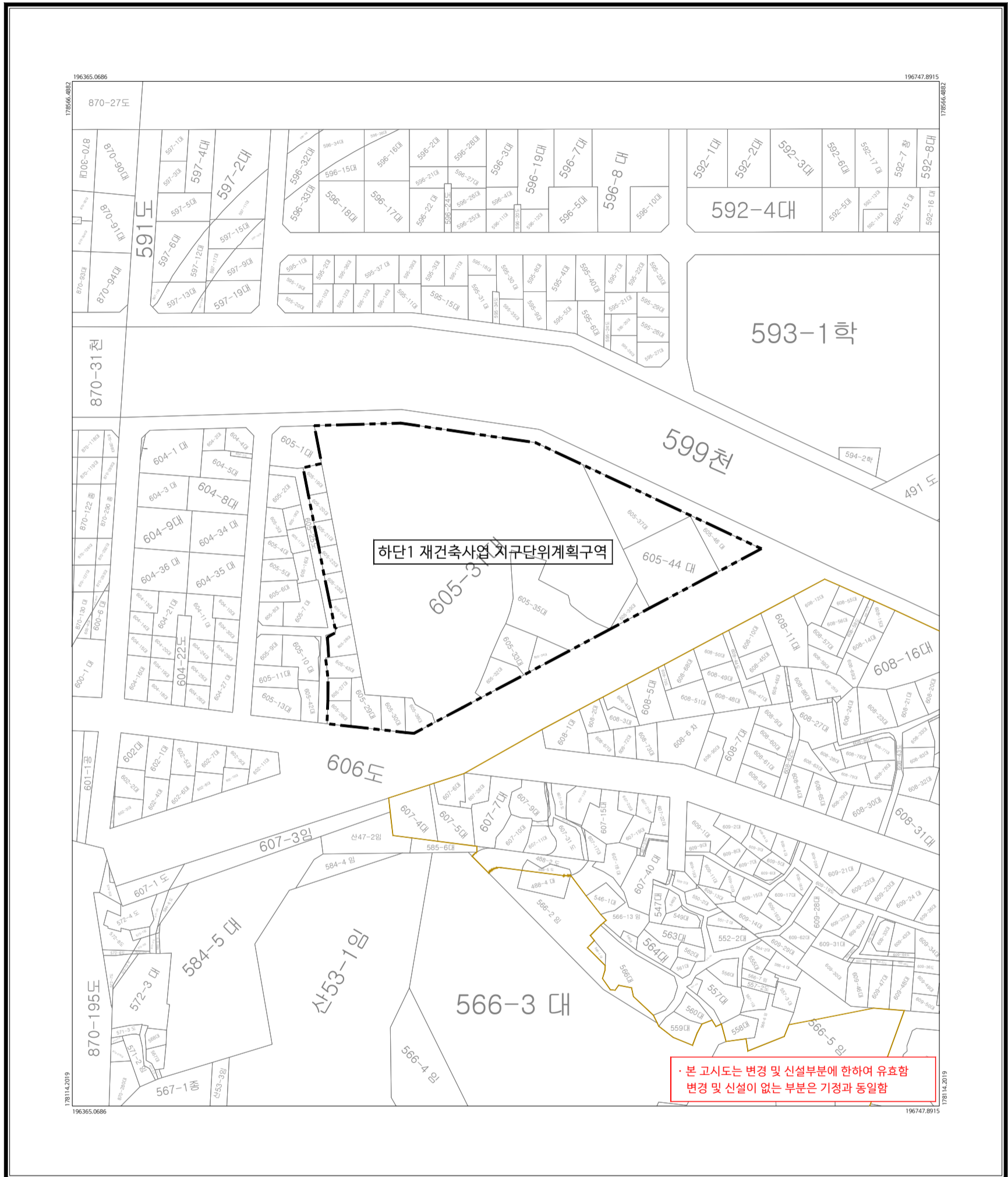
지정권자	부산광역시청	지정일자	06월 24일
고시년도	2026년	고시번호	제2026-221호
작성자	박지현	작성년월일	2026. 06. 24
저작권소유 및 발행자	부산시 사하구청		

행정구역도	인접도엽
	01

구분	입안권자			결정권자	
	작성자	1차 확인자	2차 확인자	1차 확인자	2차 확인자
소속	사하구청 (주거정비과)	사하구청 (주거정비과)	사하구청 (주거정비과)	부산광역시 (도시정비과)	부산광역시 (도시정비과)
직위	-	신속주거정비1계장	주거정비과장	-	재건축팀장
직명	지방시설서기	지방시설주사	지방시설사무관	지방시설주사보	지방시설사무관
성명	박지현	이환	모효중	김수영	설문경
확인인					

하단1 재건축사업 지구단위계획 및 지구단위계획구역 변경 지정 지형도면고시도

- 지구단위계획구역 결정도(변경없음) -



범례

	지구단위계획구역
	주변 정비구역
	지적선

축척 = 1:1,000

1. 하단동

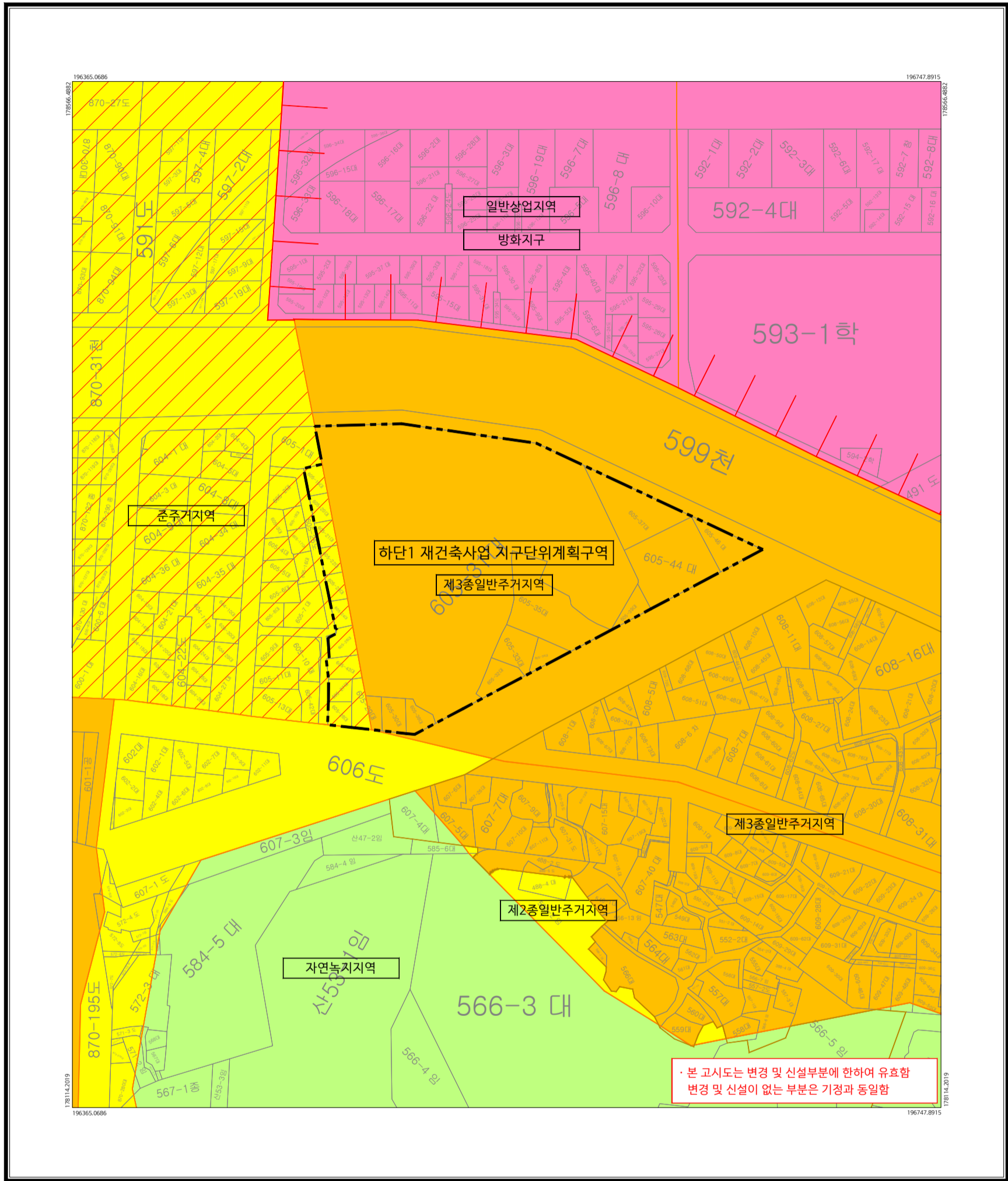
지정권자	부산광역시청	지정일자	06월 24일
고시년도	2026년	고시번호	제2026-221호
작성자	박지현	작성년월일	2026. 06. 24
저작권소유 및 발행자	부산시 사하구청		

행정구역도	인접도엽
	01

구분	입안권자			결정권자	
	작성자	1차 확인자	2차 확인자	1차 확인자	2차 확인자
소속	사하구청 (주거정비과)	사하구청 (주거정비과)	사하구청 (주거정비과)	부산광역시 (도시정비과)	부산광역시 (도시정비과)
직위	-	신속주거정비1계장	주거정비과장	-	재건축팀장
직명	지방시설서기	지방시설주사	지방시설사무관	지방시설주사보	지방시설사무관
성명	박지현	이환	모효중	김수영	설문경
확인인					

하단1 재건축사업 지구단위계획 및 지구단위계획구역 변경 지정 지형도면고시도

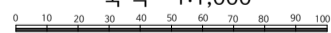
- 용도지역 · 지구의 변경에 관한 도시관리계획 결정도(변경없음) -



범례

	지구단위계획구역		지적선
	주변 정비구역		
	용도지역선		
	제2종일반주거지역		
	제3종일반주거지역		
	준주거지역		
	일반상업지역		
	자연녹지지역		
	방화지구		

축척 = 1:1,000



1. 하단동

지정권자	부산광역시청	지정일자	06월 24일
고시번호	2026년	고시번호	제2026-221호
작성일자	박지현	작성년월일	2026. 06. 24
저작권소유 및 발행자	부산시 사하구청		

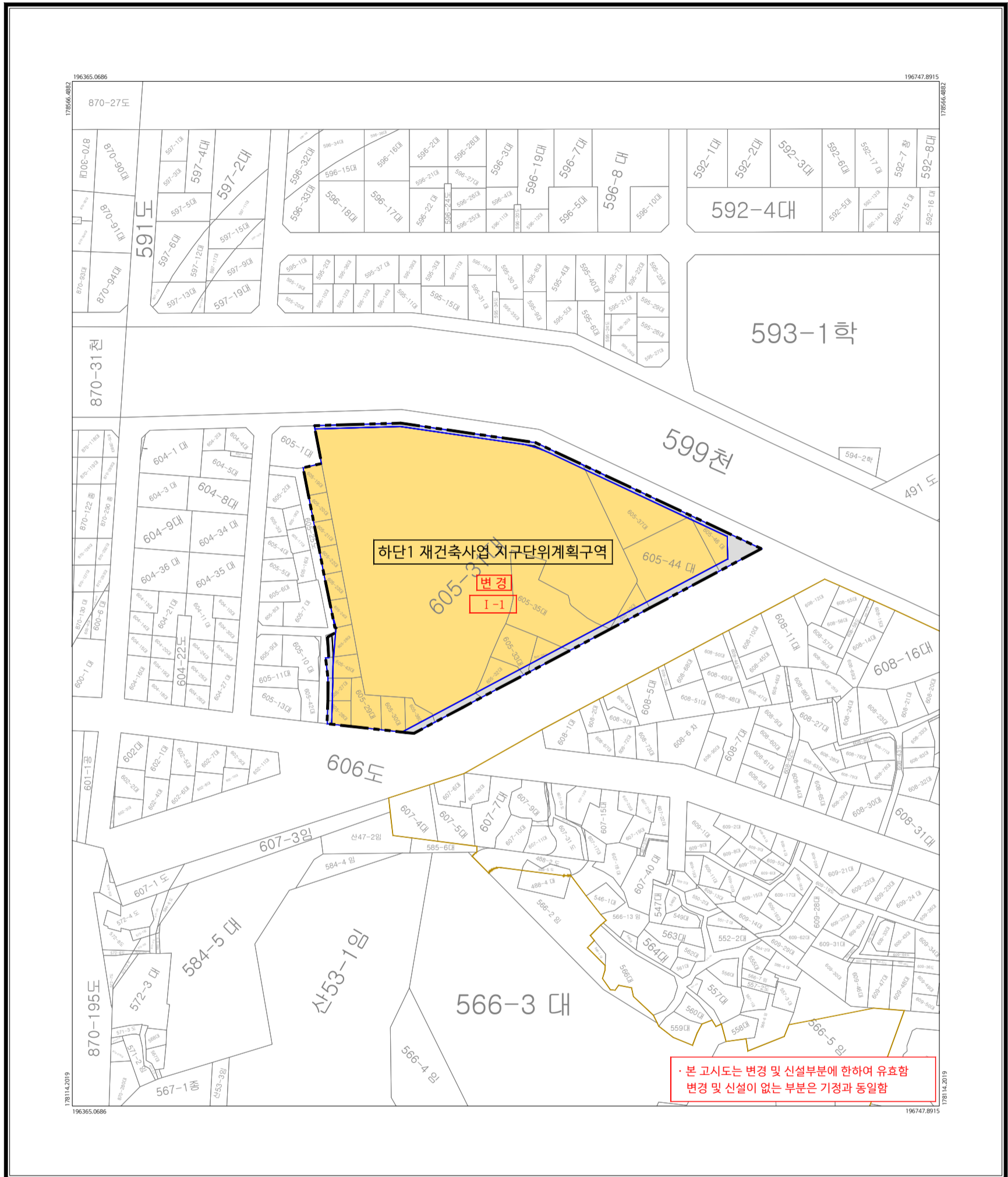


인접도엽

	01	

구분	입안권자			결정권자	
	작성자	1차 확인자	2차 확인자	1차 확인자	2차 확인자
소속	사하구청 (주거정비과)	사하구청 (주거정비과)	사하구청 (주거정비과)	부산광역시 (도시정비과)	부산광역시 (도시정비과)
직위	-	신속주거정비1계장	주거정비과장	-	재건축팀장
직명	지방시설서기	지방시설주사	지방시설사무관	지방시설주사보	지방시설사무관
성명	박지현	이환	모효중	김수영	설문경
확인인					

하단1 재건축사업 지구단위계획 및 지구단위계획구역 변경 지정 지형도면고시도 - 가구 및 획지의 규모와 구성에 관한 도시관리계획결정도(변경) -



범례

	지구단위계획구역
	주변 정비구역
	가구 및 획지선(기정)
	가구 및 획지선(변경)
	가구 및 획지번호
	공동주택용지
	도로용지
	지적선

축척 = 1:1,000

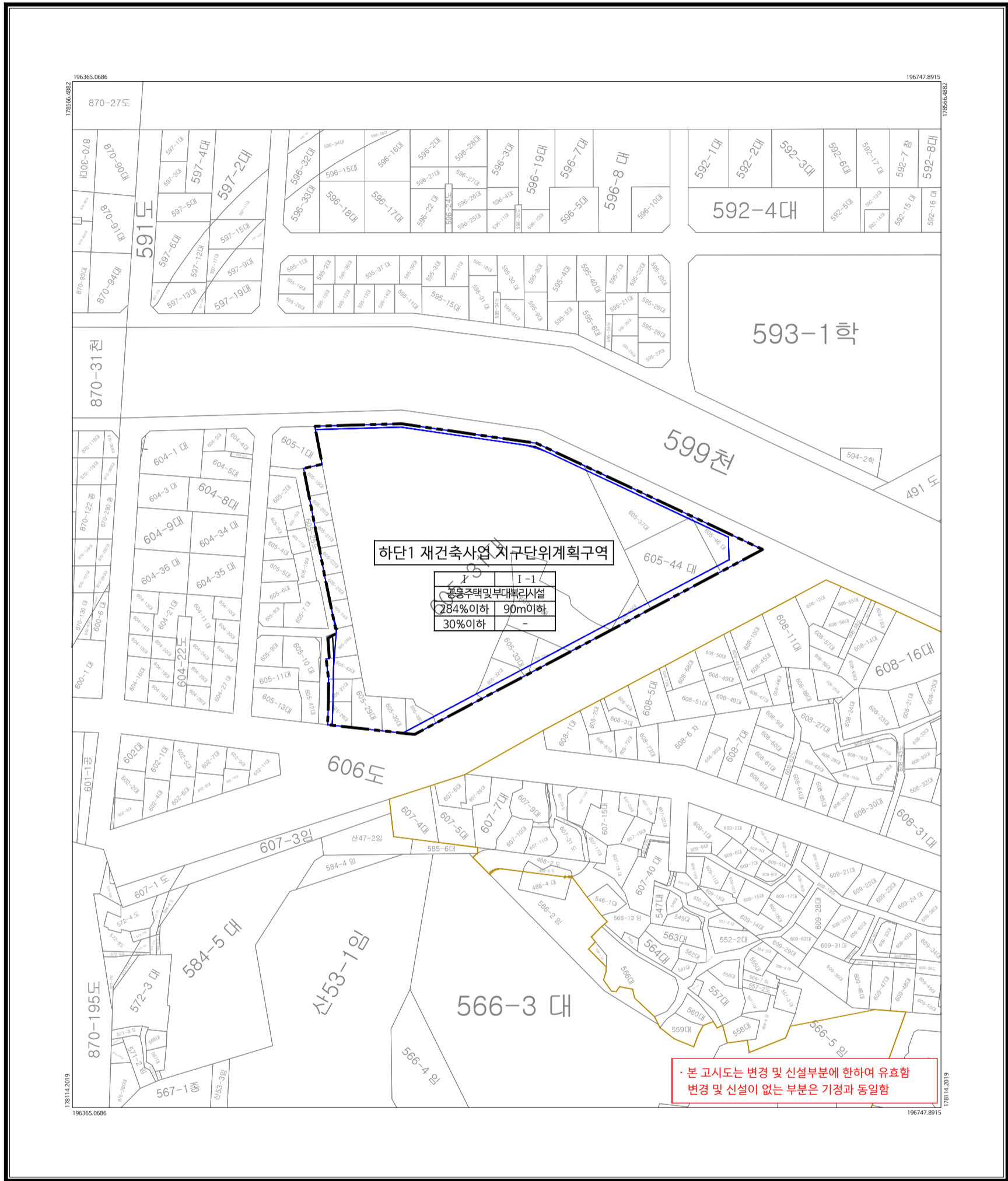
지정권자	부산광역시청	지정일자	06월 24일
고시년도	2026년	고시번호	제2026-221호
작성자	박지현	작성년월일	2026. 06. 24
저작권소유 및 발행자	부산시 사하구청		

행정구역도	인접도엽
	01

구분	입안권자			결정권자	
	작성자	1차 확인자	2차 확인자	1차 확인자	2차 확인자
소속	사하구청 (주거정비과)	사하구청 (주거정비과)	사하구청 (주거정비과)	부산광역시 (도시정비과)	부산광역시 (도시정비과)
직위	-	신속주거정비1계장	주거정비과장	-	재건축팀장
직명	지방시설서기	지방시설주사	지방시설사무관	지방시설주사보	지방시설사무관
성명	박지현	이환	모효중	김수영	설문경
확인인					

하단1 재건축사업 지구단위계획 및 지구단위계획구역 변경 지정 지형도면고시도

- 건축물의 용도 · 건폐율 · 용적률 · 높이등에 관한 도시관리계획결정도(변경) -



범례

- 지구단위계획구역
- 주변 정비구역
- 가구 및 획지선(기정)
- 가구 및 획지선(변경)
- I-1 가구 및 획지번호
- 지적선

가구번호	획지번호
주용도	
용적률	높이
건폐율	-

축척 = 1:1,000

지정권자	부산광역시청	지정일자	06월 24일
고시년도	2026년	고시번호	제2026-221호
작성자	박지현	작성년월일	2026. 06. 24
저작권소유 및 발행자	부산시 사하구청		

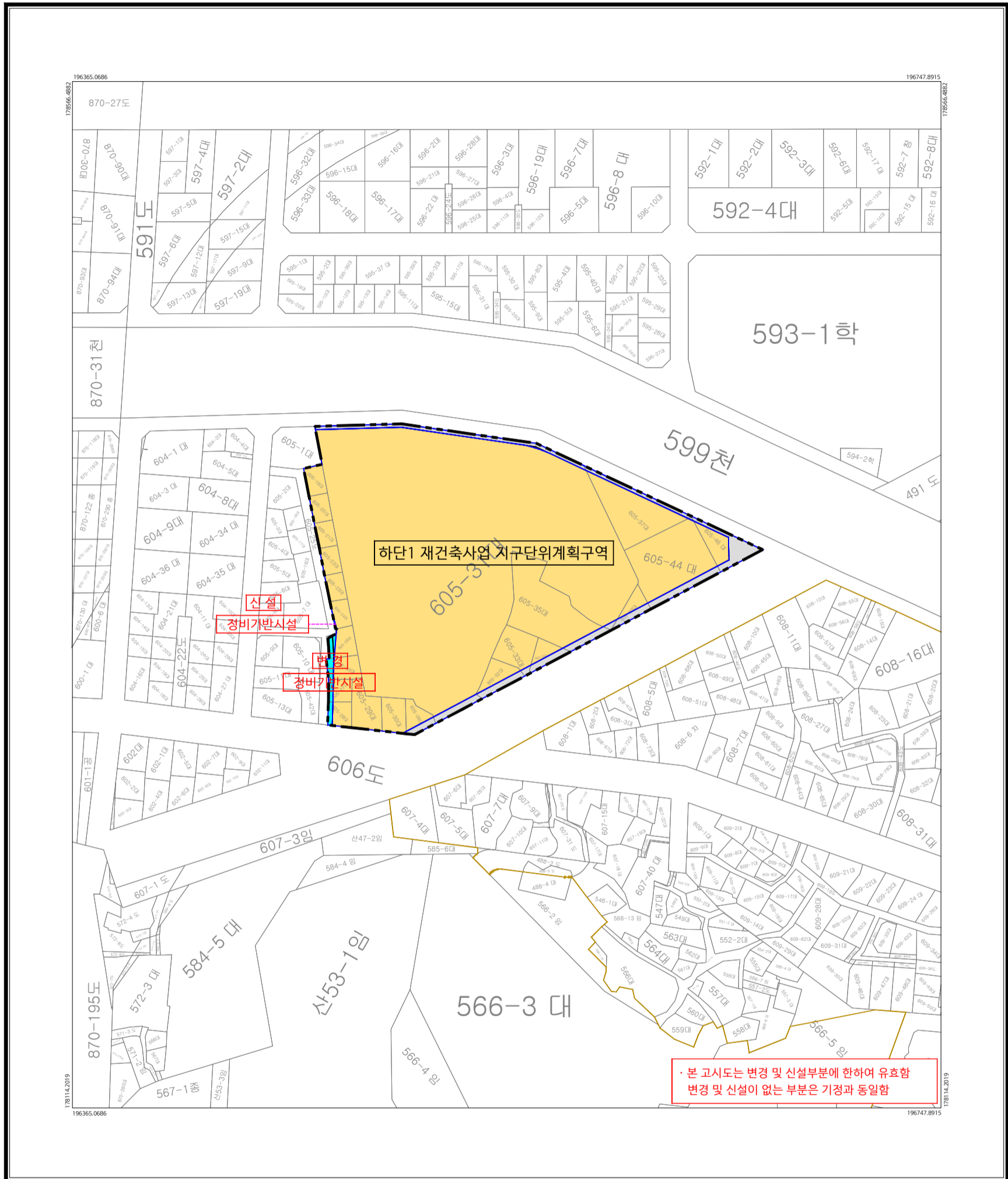
행정구역도

인접도엽

	01
--	----

구분	입안권자			결정권자	
	작성자	1차 확인자	2차 확인자	1차 확인자	2차 확인자
소속	사하구청 (주거정비과)	사하구청 (주거정비과)	사하구청 (주거정비과)	부산광역시 (도시정비과)	부산광역시 (도시정비과)
직위	-	신속주거정비1계장	주거정비과장	-	재건축팀장
직명	지방시설서기	지방시설주사	지방시설사무관	지방시설주사보	지방시설사무관
성명	박지현	이환	모효중	김수영	설문경
확인인					

하단1 재건축사업 지구단위계획 및 지구단위계획구역 변경 지정 지형도면고시도 - 기타사항에 관한 도시관리계획결정도(변경) -



범례

	지구단위계획구역
	주변 정비구역
	가구 및 획지선(기정)
	가구 및 획지선(변경)
I-1	가구 및 획지번호
	공동주택용지
	도로용지(도시계획시설)
	도로용지(정비기반시설)
	지적선

축척 = 1:1,000

지정권자	부산광역시청	지정일자	06월 24일
고시년도	2026년	고시번호	제2026-221호
작성자	박지현	작성년월일	2026. 06. 24
저작권소유 및 발행자	부산시 사하구청		

행정구역도

인접도엽

	01
--	----

구분	입안권자			결정권자	
	작성자	1차 확인자	2차 확인자	1차 확인자	2차 확인자
소속	사하구청 (주거정비과)	사하구청 (주거정비과)	사하구청 (주거정비과)	부산광역시 (도시정비과)	부산광역시 (도시정비과)
직위	-	신속주거정비1계장	주거정비과장	-	재건축팀장
직명	지방시설서기	지방시설주사	지방시설사무관	지방시설주사보	지방시설사무관
성명	박지현	이환	모효중	김수영	설문경
확인인					