

[별지 제1호 서식]

출토유물 현황

1. 출토유물 목록

1-1 총괄표

재질별 구분	주요 출토 유물	수 량	비 고
1. 금속	동전	2점	
2. 옥석유리		·	
3. 토도	자기 · 기와 · 용기	73점	
4. 골각		·	
5. 목죽초칠		·	
6. 기타		·	
계		75점	

* 재질별 분류는 금속류, 옥석유리, 토도, 골각, 목죽초칠, 기타로 분류할 것.

1-2 세부목록

유 물 목 록									
일련번호	유물명	수량 (점)	분 류		크 기(cm)			사진 번호	비 고
			재질	시대	기고 (길이)	구경 (폭)	저경 (두께)		
1	연질백자	1	토도	조선	6.3	14.8	4.7	1	초축해자
2	분청사기	1	토도	조선	3.0	·	5.8	2	초축해자
3	분청사기 구연부편	1	토도	조선	(4.5)	·	·	3	초축해자
4	분청사기 동체부편	1	토도	조선	(2.8)	·	·	4	초축해자
5	분청사기 저부	1	토도	조선	(2.3)	·	5.0	5	초축해자
6	분청사기 저부	1	토도	조선	(1.9)	·	5.4	6	초축해자
7	백자 저부편	1	토도	조선	(2.9)	·	·	7	초축해자
8	백자 저부편	1	토도	조선	(2.8)	·	·	8	초축해자

9	연질백자 구연부편	1	토도	조선	(7.9)	·	·	9	초축해자내부토
10	연질백자 저부	1	토도	조선	(2.6)	·	6.0	10	초축해자내부토
11	분청사기	1	토도	조선	4.1	·	5.8	11	초축해자내부토
12	분청사기 구연부편	1	토도	조선	(4.1)	·	·	12	초축해자내부토
13	분청사기 구연부편	1	토도	조선	(3.8)	·	·	13	초축해자내부토
14	분청사기 구연부편	1	토도	조선	(3.4)	·	·	14	초축해자내부토
15	분청사기 구연부편	1	토도	조선	(2.6)	·	·	15	초축해자내부토
16	분청사기 저부	1	토도	조선	(3.3)	·	6.3	16	초축해자내부토
17	분청사기 저부	1	토도	조선	(4.4)	·	5.7	17	초축해자내부토
18	분청사기 저부	1	토도	조선	(2.8)	·	5.8	18	초축해자내부토
19	분청사기 저부	1	토도	조선	(1.9)	·	4.5	19	초축해자내부토
20	분청사기 저부	1	토도	조선	(2.3)	·	5.5	20	초축해자내부토
21	분청사기 저부	1	토도	조선	(3.3)	·	6.0	21	초축해자내부토
22	분청사기 저부	1	토도	조선	(3.4)	·	5.9	22	초축해자내부토
23	분청사기 저부	1	토도	조선	(2.8)	·	·	23	초축해자내부토
24	분청사기 저부	1	토도	조선	(2.7)	·	·	24	초축해자내부토
25	분청사기 저부	1	토도	조선	(1.9)	·	·	25	초축해자내부토
26	분청사기 저부	1	토도	조선	(1.7)	·	·	26	초축해자내부토
27	분청사기 저부편	1	토도	조선	(4.1)	·	·	27	초축해자내부토
28	분청사기 저부편	1	토도	조선	(2.3)	·	·	28	초축해자내부토
29	분청사기 저부편	1	토도	조선	(2.1)	·	·	29	초축해자내부토
30	옹기 구연부편	1	토도	조선	(4.5)	·	·	30	초축해자내부토
31	옹기 구연부편	1	토도	조선	(3.5)	·	·	31	초축해자내부토

32	옹기 구연부편	1	토도	조선	(3.1)	·	·	32	초축해자내부토
33	옹기 저부편	1	토도	조선	(6.6)	·	·	33	초축해자내부토
34	옹기 저부편	1	토도	조선	(3.6)	·	·	34	초축해자내부토
35	수키와편	1	토도	조선	(8.8)	(11.5)	2.8	35	초축해자내부토
36	암키와편	1	토도	조선	(17.5)	(10.4)	2.7	36	초축해자내부토
37	암키와편	1	토도	조선	(10.0)	(13.5)	2.5	37	초축해자내부토
38	암키와편	1	토도	조선	(5.4)	(5.2)	2.1	38	초축해자내부토
39	분청사기 저부	1	토도	조선	(2.3)	·	5.8	39	초축해자내부토
40	분청사기 구연부편	1	토도	조선	(2.5)	·	·	40	개축체성기단보축
41	분청사기 저부	1	토도	조선	(3.1)	·	4.9	41	개축체성기단보축
42	분청사기 저부	1	토도	조선	(1.7)	·	3.2	42	개축체성기단보축
43	분청사기 저부	1	토도	조선	(2.4)	·	6.0	43	개축체성기단보축
44	분청사기 저부편	1	토도	조선	(2.1)	·	·	44	개축체성기단보축
45	백자 저부	1	토도	조선	(3.3)	·	7.9	45	개축체성기단보축
46	백자 저부	1	토도	조선	(2.8)	·	6.6	46	개축체성기단보축
47	백자 저부	1	토도	조선	(3.2)	·	5.2	47	개축체성기단보축
48	청화백자	1	토도	조선	2.0	·	·	48	개축체성기단보축
49	분청사기 저부	1	토도	조선	(3.7)	·	5.8	49	개축체성기단보축
50	분청사기 저부	1	토도	조선	(2.8)	·	4.8	50	개축체성채움석
51	분청사기 저부	1	토도	조선	(2.5)	·	4.7	51	개축체성채움석
52	분청사기 저부	1	토도	조선	(3.5)	·	6.0	52	개축체성채움석
53	백자	1	토도	조선	2.8	·	5.3	53	개축체성채움석
54	백자 저부	1	토도	조선	(2.4)	·	6.2	54	개축체성채움석

55	백자 저부	1	토도	조선	(3.3)	·	6.1	55	개축체성채움석
56	백자 저부	1	토도	조선	(2.6)	·	7.0	56	개축체성채움석
57	백자 저부	1	토도	조선	(2.5)	·	6.4	57	개축체성채움석
58	불명 백자	1	토도	조선	3.2	2.0	0.6	58	개축체성채움석
59	불명 청자	1	토도	조선	(5.4)	10.4	3.1	59	개축체성채움석
60	동전	1	금속	조선	2.2	2.2	0.1	60	개축체성채움석
61	동전	1	금속	조선	2.2	2.2	0.1	61	개축체성채움석
62	분청사기 저부	1	토도	조선	(2.4)	·	6.4	62	지표수습
63	백자 저부	1	토도	조선	(3.1)	·	7.0	63	지표수습
64	백자 저부	1	토도	조선	(4.0)	·	5.7	64	지표수습
65	백자 저부	1	토도	조선	(2.5)	·	6.1	65	지표수습
66	백자 저부	1	토도	조선	(3.1)	·	5.4	66	지표수습
67	백자 저부	1	토도	조선	(2.7)	·	6.2	67	지표수습
68	백자 저부	1	토도	조선	(2.2)	·	4.8	68	지표수습
69	백자 저부	1	토도	조선	(1.3)	·	4.1	69	지표수습
70	백자 저부	1	토도	조선	(2.3)	·	3.4	70	지표수습
71	백자 저부	1	토도	조선	(1.8)	·	5.4	71	지표수습
72	백자 저부	1	토도	조선	(4.1)	·	·	72	지표수습
73	백자 저부	1	토도	조선	(3.8)	·	·	73	지표수습
74	분청사기 저부	1	토도	조선	(2.4)	·	5.2	74	지표수습
75	백자 저부	1	토도	조선	(2.7)	·	6.3	75	지표수습
	소 계	75							

2. 출토유물 사진



1. 초축 해자



2. 초축 해자



3. 초축 해자



4. 초축 해자



5. 초축 해자



6. 초축 해자



7. 초축 해자



8. 초축 해자



9. 초축 해자 내부토



10. 초축 해자 내부토



11. 초축 해자 내부토



12. 초축 해자 내부토



13. 초축 해자 내부토



14. 초축 해자 내부토



15. 초축 해자 내부토



16. 초축 해자 내부토



17. 초축 해자 내부토



18. 초축 해자 내부토



19. 초축 해자 내부토



20. 초축 해자 내부토



21. 초축 해자 내부토



22. 초축 해자 내부토



23. 초축 해자 내부토



24. 초축 해자 내부토



25. 초축 해자 내부토



26. 초축 해자 내부토



27. 초축 해자 내부토



28. 초축 해자 내부토



29. 초축 해자 내부토



30. 초축 해자 내부토



31. 초축 해자 내부토



32. 초축 해자 내부토



33. 초축 해자 내부토



34. 초축 해자 내부토



35. 초축 해자 내부토



36. 초축 해자 내부토



37. 초축 해자 내부토



38. 초축 해자 내부토



39. 초축 해자 내부토



40. 개축 체성 기단보축



41. 개축 체성 기단보축



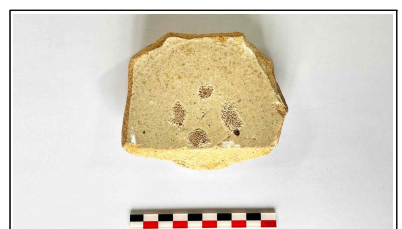
42. 개축 체성 기단보축



43. 개축 체성 기단보축



44. 개축 체성 기단보축



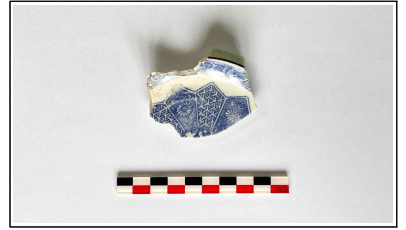
45. 개축 체성 기단보축



46. 개축 체성 기단보축



47. 개축 체성 기단보축



48. 개축 체성 기단보축



49. 개축 체성 기단보축



50. 개축 체성 채움석



51. 개축 체성 채움석



52. 개축 체성 채움석



53. 개축 체성 채움석



54. 개축 체성 채움석



55. 개축 체성 채움석



56. 개축 체성 채움석



57. 개축 체성 채움석



58. 개축 체성 채움석



59. 개축 체성 채움석



60. 개축 체성 채움석



61. 개축 체성 채움석



62. 지표수습



63. 지표수습



64. 지표수습



65. 지표수습



66. 지표수습



67. 지표수습



68. 지표수습



69. 지표수습



70. 지표수습



71. 지표수습



72. 지표수습



73. 지표수습



74. 지표수습



75. 지표수습

* 사진은 유물 전체가 보이도록 직상방향에서 촬영