

김해공항 비행안전확보 위한 EDC 수분양자 준수 사항 안내

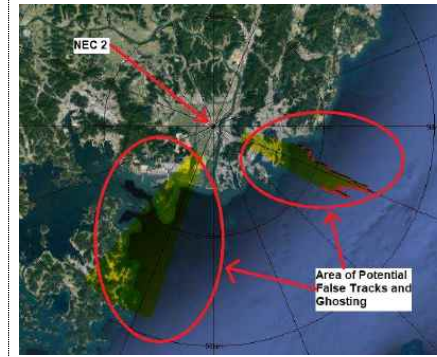
- 부산 에코델타시티 건축물 및 타워크레인으로 인해 김해공항 레이더 전파간섭(항공기 허상 발생 등)이 발생할 수 있으므로, 부산 에코델타시티 수분양자께서는 건축물 건축 시 아래사항을 필히 준수하여 주시기 바랍니다.
 - 타워크레인을 건축물 뒤편(남쪽)에 배치(설치)하고, 크레인 지브는 정지 시 특정방향*으로 향하도록 조치
 - * 타워크레인 지브는 135°~165° 범위 내 위치토록 하고, 타워크레인이 다수인 경우 135°~165° 범위 내에서 지브방향을 5° 간격으로 정렬토록 조치[붙임]
 - 타워크레인 일일작업 종료 시 지브방향을 특정방향에 맞게 정렬하고, 그 결과를 공항공사에 전달
 - 전파영향 제한높이 초과 건축물의 준공 시 비행검사를 수검하고, 그 결과를 공항공사에 제출(사업자 비용부담)
 - 건축물이 전파영향 제한높이에 도달하거나, 타워크레인 설치이용 등 주요공정 진행 시 해당내용을 공항공사에 전달
 - 건축물로 인한 전파장애 발생 시 관계기관 의견을 수용하여 즉시 문제를 해결하여야 하며, 상황에 따라 문제해결 전까지 공사 중단(사업자 비용부담)
- ※ 추후 여건변화 및 관계기관 협의에 따라 상기사항이 변경 또는 추가될 수 있음

□ 자세한 사항은 아래의 기관에 문의하시기 바랍니다.

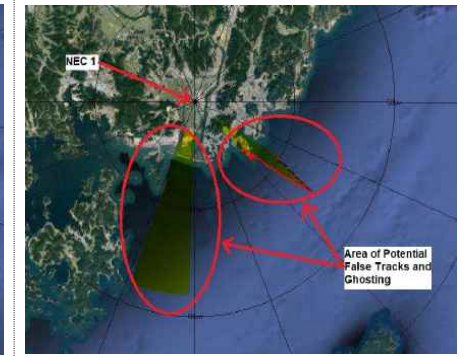
- 부산지방항공청 공항안전과 ☎ 051-974-2198
- 한국공항공사 부산항행안전부 ☎ 051-974-3442

붙임

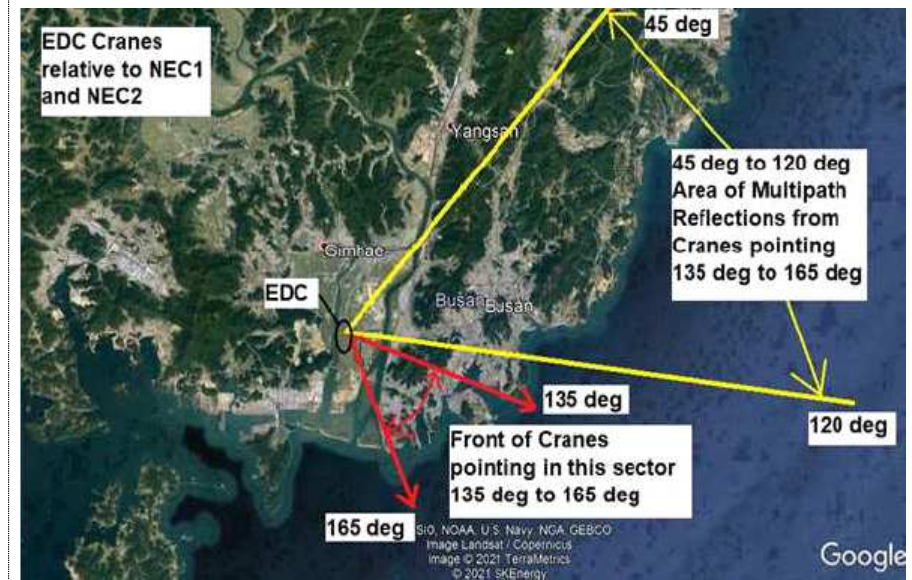
항공기 허상발생 예상구역 및 타워크레인 지브위치 권고 방향



신레이더 항공기 허상발생 예상구역



구레이더 항공기 허상발생 예상구역



타워크레인 지브위치 권고 방향 : 135° ~ 165°