

2000년도 인플루엔자 유행예측 조사 【역학조사과】

법정전염병 3군으로 개정된 인플루엔자바이러스 감염으로 인한 독감의 유행을 조기에 진단하고 폭발적인 확산을 방지하기 위하여 의료기관에 내원한 환자의 가검물을 채취하여 인플루엔자바이러스를 분리 및 특성을 파악하여 질병예방을 위한 자료제공.

□ 조사개요

- 조사기간 : 2000. 1. ~ 2000. 12.
- 조사 지정의료기관 : 내원한 유사환자로부터 가검물 채취
 - ▷ 병원 10개소 : 양영란내과의원, 성분도병원, 백병원, 메리놀병원, 침례병원, 일신기독병원, 한서병원, 자모병원, 장민혁이비인후과의원, 부산의료원
 - ▷ 보건소 : 부산광역시 16개 보건소
- 조사항목 : 인플루엔자바이러스 분리시험 및 유행양상의 특성파악

□ 조사결과

- 급성호흡기환자 1,474명의 인후가검물로부터 39주의 인플루엔자바이러스가 분리되었고, 이 중 23주는 A형, 16주는 B형으로 나타났으며,
- 분리한 A형 바이러스 중 21주는 A/Sydney/05/97(H3N2)유사주, 2주는 A/Beijing/262/95(H1N1)유사주, 16주는 B/Harbin/07/94 유사주임.(표1)
- 성별 인플루엔자 바이러스 분리건수는 남자 12주(33%), 여자 27주(67%)로서 남성보다 여성의 환자발생이 많은 것으로 추정.(표2)
- 99년 동절기 부산에서 인플루엔자바이러스를 처음 분리한 것은 9월말이었는데 비하여, 2000년도 5월부터 12월까지의 인플루엔자바이러스가 분리되지 않았고 1월에서 3월에 분리율이 높음.(표3)(그림1)
- 유형과 아형 발생율은 1월에 인플루엔자A(H3N2)형의 발생율이 높음.(표3)
- 2월에는 인플루엔자A(H3N2)형과 A(H1N1)형이 동시에 유행.(표3)

- 인플루엔자B/하러빈형은 1월부터 4월까지 유행하였고 3월에 발생율이 높음. (표3)
- 인플루엔자 환자의 연령별 분포는 대부분 10세 이하의 환자가 44%임.(표4)(그림2)

이상의 결과로 보아 인플루엔자 바이러스 감염 독감환자는 해마다 발생하고 있어, 지속적으로 유행예측을 실시하여 질병확산방지에 기여하고자 함.

예방대책

- 독감 인플루엔자의 유행이 시작하기 전(초가을)에 예방백신을 접종.
- 공기 전파에 의한 감염을 차단하기 위하여 집단 모임을 피함.
- 외출 후 양치질을 하고 비누로 손발을 깨끗이 씻을것.
- 개인 위생관리 철저.

조치사항

- 인플루엔자 양성 결과는 국립보건원, 보건위생과에 보고.
- 질병유행 확산방지를 위하여 바이러스 분리결과를 홍보자료로 제공.
- 바이러스분리 확인 즉시 조기정보 발령.

표 1. 인플루엔자 바이러스 분리 현황

인후가검물 검사건수	인플루엔자 분리건수	유 형		분리건수
1,474명	39주	A형(23주)	A 시드니	21
			A 베이징	2
		B형(16주)	B 하르빈	16

표 2. 인플루엔자 바이러스 유형별 남·여 발생현황

유 형	계	남	여
	39	12	27
A 시드니	21	6	15
A 베이징	2	2	0
B 하르빈	16	4	12

표 3. 월별 인플루엔자 바이러스 분리 현황

월	1월	2월	3월	4월	5월	6월	7월	8월	9월	10월	11월	12월	합계
가검물수 (명)	168	129	193	144	71	106	13	44	139	149	146	172	1,474
INF A형 (명)	20 (H3N2)	2 (H1N1) (H3N2)											23
INF B형 (명)	1	2	12	1									16
양성합계 (명)	21	5	12	1									39

표 4. 연령별 인플루엔자 바이러스 분리 현황

연령별 분리건수	10대 이하	10대	20대	30대	40대	50대	60대
39	18	2	4	3	4	4	4

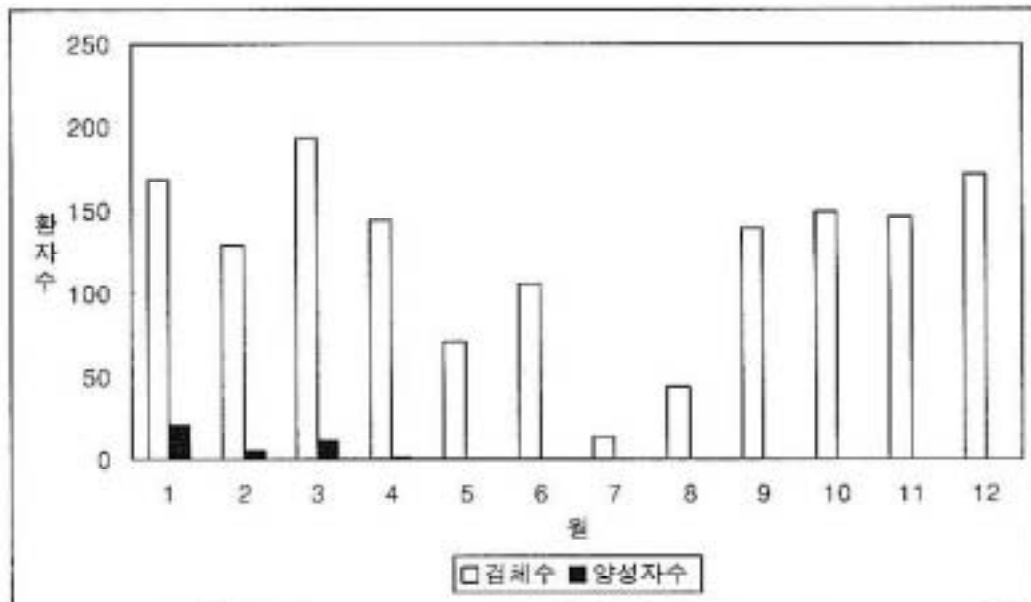


그림 1. 월별 인플루엔자 바이러스의 검체수 및 양성자수

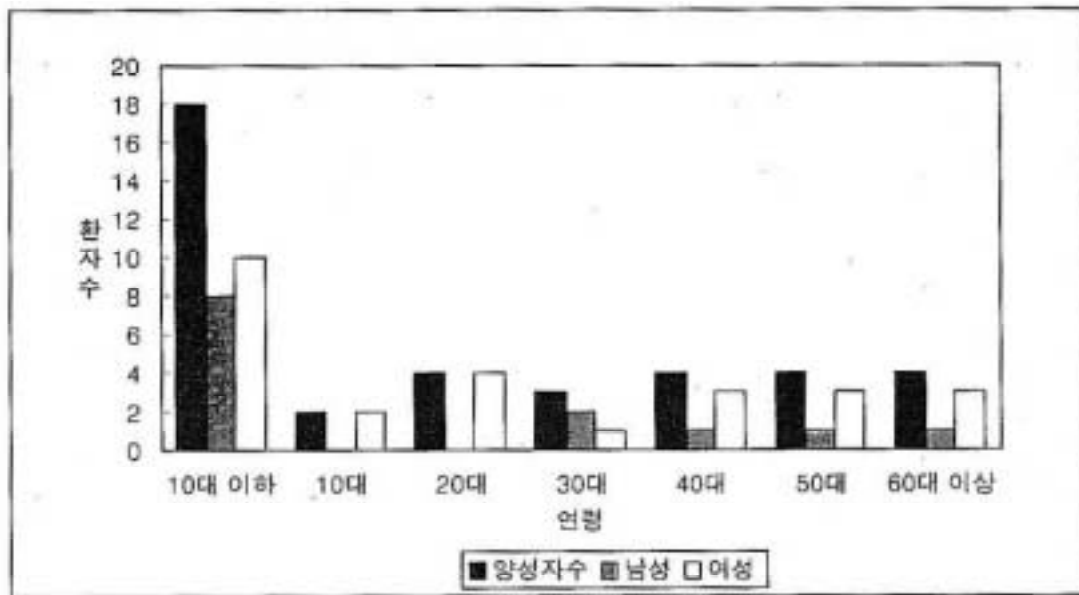


그림 2. 성별, 연령별 인플루엔자 바이러스의 발생 양상