

Xử lý tình huống khi xảy ra động đất

Lúc xảy ra động đất rất khó để đưa ra những phán đoán thích hợp vì vậy bình thường cần ghi nhớ trước những phương pháp xử lý tình huống khi có động đất xảy ra.

Khi có sự rung chuyển do động đất?



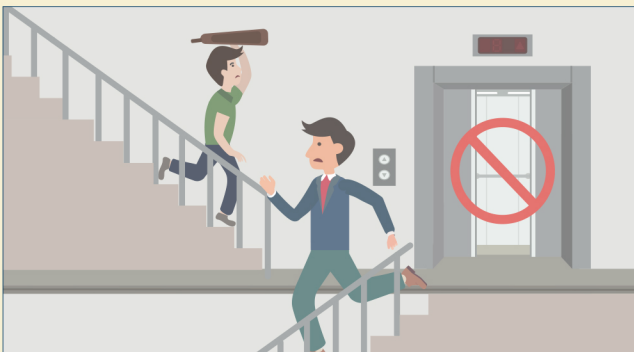
Trú dưới bàn để bảo vệ cơ thể trong lúc mặt đất rung chuyển do động đất, cần nắm chặt chân bàn

Khi mặt đất ngừng rung chuyển?



Nếu mặt đất ngừng rung chuyển cần khóa gas, tắt điện và mở cửa tìm lối thoát.

Khi đi ra ngoài tòa nhà?



Khi đi ra ngoài tòa nhà cần sử dụng cầu thang bộ và di chuyển thật nhanh (**cấm sử dụng thang máy**)

※ Trong trường hợp ở trong thang máy, nhấn tất cả các nút các tầng của thang máy, ngay khi thang máy mở cửa, nhanh chóng rời khỏi thang máy và sử dụng cầu thang bộ

Khi đi ra ngoài tòa nhà?



Khi ở bên ngoài tòa nhà, dùng tay hoặc túi xách để bảo vệ đầu. Vừa di chuyển vừa quan sát xung quanh, tránh xa các tòa nhà cao tầng.

Khi tìm nơi trú ẩn



Tránh xa các vật dụng dễ rơi đồng thời dùng túi xách hoặc tay để bảo vệ đầu. Di chuyển đến các địa điểm có không gian rộng lớn như công viên hoặc sân vận động, tránh xa các tòa nhà cao tầng.

Sau khi đến nơi trú ẩn?



Di chuyển theo những hướng dẫn đúng của các cơ quan truyền thông như những hướng dẫn của các cơ quan công cộng hoặc đài radio

Xử lý tình huống khi xảy ra động đất

Lúc xảy ra động đất rất khó để đưa ra những phán đoán thích hợp vì vậy bình thường cần ghi nhớ trước những phương pháp xử lý tình huống khi có động đất xảy ra.

Trong trường hợp ở trong nhà



Trú dưới bàn để bảo vệ cơ thể. Khi mặt đất dùng rung chuyển khóa gas, tắt điện và mở cửa tìm lối thoát để chạy ra ngoài.

Trong trường hợp ở bên ngoài



Tránh xa các vật dụng dễ rơi đồng thời dùng túi xách hoặc tay để bảo vệ đầu. Di chuyển đến các địa điểm có không gian rộng lớn như công viên hoặc sân vận động, tránh xa các tòa nhà cao tầng.

Trong trường hợp ở trong thang máy



Nhấn tất cả các nút các tầng của thang máy, ngay khi thang máy mở cửa, nhanh chóng rời khỏi thang máy và sử dụng cầu thang bộ.

※ Khi có động đất tuyệt đối không được sử dụng thang máy

Trong trường hợp ở Trường



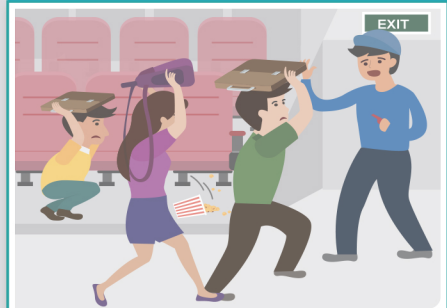
Trú dưới bàn học và nắm chặt chân bàn. Nếu mặt đất dùng rung chuyển, phải tuân theo trình tự di chuyển đến sân vận động để trú ẩn.

Trong trường hợp tại Siêu thị, Trung tâm bách hóa



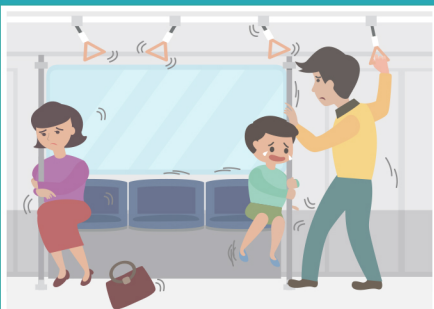
Bảo vệ cơ thể tránh xa những vật dụng dễ rơi từ các tủ trưng bày, di chuyển đến gần các trụ cột hoặc cầu thang. Nếu mặt đất dùng rung chuyển thoát ra ngoài ngay lập tức.

Trong trường hợp ở sân vận động, nhà hát



Bảo vệ cơ thể bằng vật dụng xách tay như túi xách đồng thời ngó tại chỗ đến khi mặt đất dùng rung chuyển, bình tĩnh di chuyển theo sự hướng dẫn.

Trong trường hợp đang đi tàu điện ngầm



Cần nắm chặt tay cầm hoặc thanh trụ để không bị ngã. Nếu tàu điện dừng lại, di chuyển theo sự hướng dẫn.

Trong trường hợp đang lái xe



Bật đèn tín hiệu khẩn cấp, giảm tốc độ và đỗ xe bên lề phải, nghe kĩ thông tin phát trên radio vừa cầm sẵn chìa khóa xe, chuẩn bị di chuyển.

Trong trường hợp ở trên núi hoặc ở biển



Chú ý sập vách đá, lở núi và di chuyển đến nơi an toàn. Nếu nhận được thông tin đặc biệt về địa chấn sóng thần ở bãi biển cần di chuyển đến những chỗ cao hơn để trú ẩn.