

ข้อปฏิบัติในสถานการณ์ต่างๆเมื่อเกิดแผ่นดินไหว

ในภาวะปกติควรรู้ขีดถึงข้อปฏิบัติเพื่อรับมือกับแผ่นดินไหว
เพราะการใช้ดุลพินิจที่รอบคอบในภาวะที่เกิดแผ่นดินไหวทำได้ยาก

เมื่อเกิดการสั่นสะเทือนเนื่องจากแผ่นดินไหว



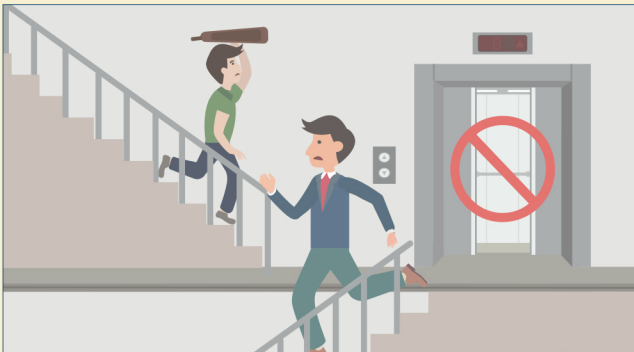
ในระหว่างที่เกิดการสั่นสะเทือนเนื่องจากแผ่นดินไหวให้ปกป้องร่างกายโดยหลบเข้าใต้โต๊ะและจับขาโต๊ะให้แน่น

เมื่อการสั่นสะเทือนหยุดลง



เมื่อการสั่นสะเทือนหยุดลงให้ตัดไฟปิดแก๊สแล้วเปิดประตูเพื่อเตรียมทางออก

การเดินทางออกจากตัวอาคาร



การเดินทางออกจากตัวอาคารให้ทำอย่างรวดเร็วผ่านทางบรรได(ห้ามใช้ลิฟท์)
* กรณีที่อยู่ในลิฟท์ให้กดปุ่มให้ลิฟท์หยุดทุกชั้นและออกจากลิฟท์ในชั้นแรกที่ลิฟท์เปิด

เมื่อออกจากตัวอาคารแล้ว



เมื่ออยู่นอกตัวอาคารให้ใช้มือหรือกระเป๋าปกป้องศีรษะสำรวจไปรอบๆและหลบภัยให้ห่างจากตัวอาคาร

การหาที่หลบภัย



ให้ระมัดระวังจากสิ่งของที่พลัดตกและเดินทางอย่างรวดเร็วไปหลบภัยในลานกว้าง เช่น สนามกีฬาหรือสวนสาธารณะ (ห้ามใช้ยานพาหนะ)

เมื่อถึงที่หลบภัยแล้ว



ให้ปฏิบัติตามข้อมูลข่าวสารที่ถูกต้องจากวิทยุหรือประกาศจากหน่วยงานราชการ

ข้อปฏิบัติในสถานที่ต่างๆเมื่อเกิดแผ่นดินไหว

ในภาวะปกติควรรู้จักข้อปฏิบัติเพื่อรับมือกับแผ่นดินไหว
เพราะการใช้ดุลพินิจที่รอบคอบในภาวะที่เกิดแผ่นดินไหวทำได้ยาก

กรณีที่อยู่ในบ้าน



ให้หลบเข้าใต้โต๊ะเพื่อปกป้องร่างกาย
เมื่อการสั่นสะเทือนหยุดลงให้ตัดไฟปิด
แก๊สและเปิดประตูเพื่อเตรียมทางออก
แล้วจึงออกไปข้างนอก

กรณีอยู่นอกบ้าน



ให้ใช้มือหรือกระเป๋าเพื่อป้องกัน
ศีรษะจากสิ่งของที่ตกหล่น
ออกห่างจากสิ่งก่อสร้าง
หนีไปหลบภัยในลานกว้าง เช่น
สนามกีฬาหรือสวนสาธารณะ

กรณีที่อยู่ในลิฟท์



กดปุ่มให้ลิฟท์หยุดทุกชั้น
ในชั้นแรกที่ลิฟท์เปิดให้ออกจาก
ลิฟท์แล้วใช้บรรทัด
*** ห้ามใช้ลิฟท์เมื่อเกิดแผ่นดินไหว**

กรณีที่อยู่ในโรงเรียน



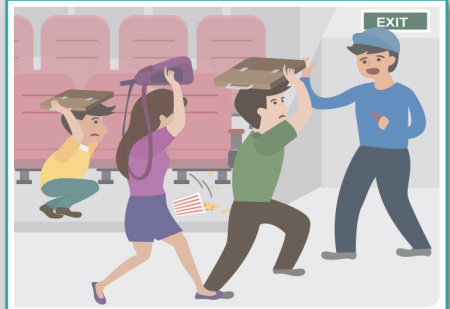
หลบเข้าไปอยู่ใต้โต๊ะเรียนและจับ
ขาโต๊ะให้แน่นเมื่อการสั่นสะเทือนหยุด
ลงให้ปฏิบัติตามระเบียบการลี้ภัยไปยังสนามกีฬา

กรณีที่อยู่ในห้างสรรพสินค้า



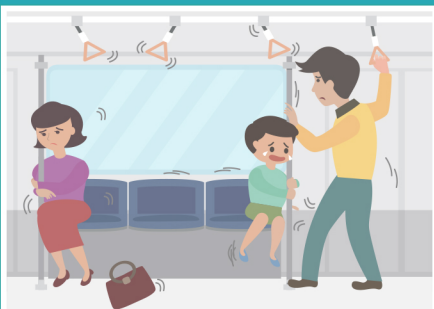
ระวังตัวจากสิ่งของที่ตกลงมา
จากชั้นวางของและหลบไปอยู่บริเวณบรร
ทัดหรือเสา เมื่อการสั่นสะเทือนหยุดลงให้
ออกไปหลบภัยข้างนอก

กรณีที่อยู่ในโรงละครหรือสนามแข่ง



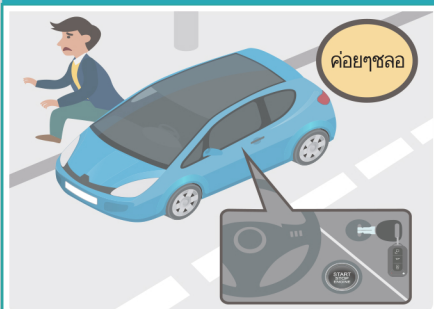
ให้อยู่กับที่และใช้กระเป๋าหรือสัมภาระ
ปกป้องร่างกายจนกระทั่งการสั่นสะเทือน
หยุดลงจึงปฏิบัติตามคำแนะนำใน
การลี้ภัยอย่างสงบ

กรณีที่กำลังนั่งรถไฟฟ้า



จับราวหรือเสาให้แน่นเพื่อไม่ให้ล้ม
และปฏิบัติตามคำแนะนำเมื่อ
รถไฟฟ้าหยุด

กรณีที่กำลังขับรถ



ให้เปิดไฟฉุกเฉินแล้วค่อยๆ ลดความ
เร็วลงเพื่อจอดรถข้างถนนด้านขวา
มือ ตั้งใจฟังข่าวสารจากวิทยุและทำการ
ลี้ภัยโดยเสียเบญจกัณฑ์ไว้

กรณีที่อยู่บริเวณภูเขาหรือทะเล



ให้ระวังเหตุการณ์ภูเขาหรือหน้าผา
ถล่มและหลบไปยังที่ปลอดภัย
หากมีรายงานพิเศษเกี่ยวกับสึนามิให้ทำ
การอพยพจากชายฝั่งไปยังที่สูง