

어린이보호구역 관리카드

[기장군]

부산광역시 기장군

보호구역 지정 시설 명	소망어린이집		
소재지	기장군 기장읍 배산로 60 (전화번호:051)724-1615)		
지정일자	2012년 3월 16일	지정시설의 시설장 성 명 정은철	

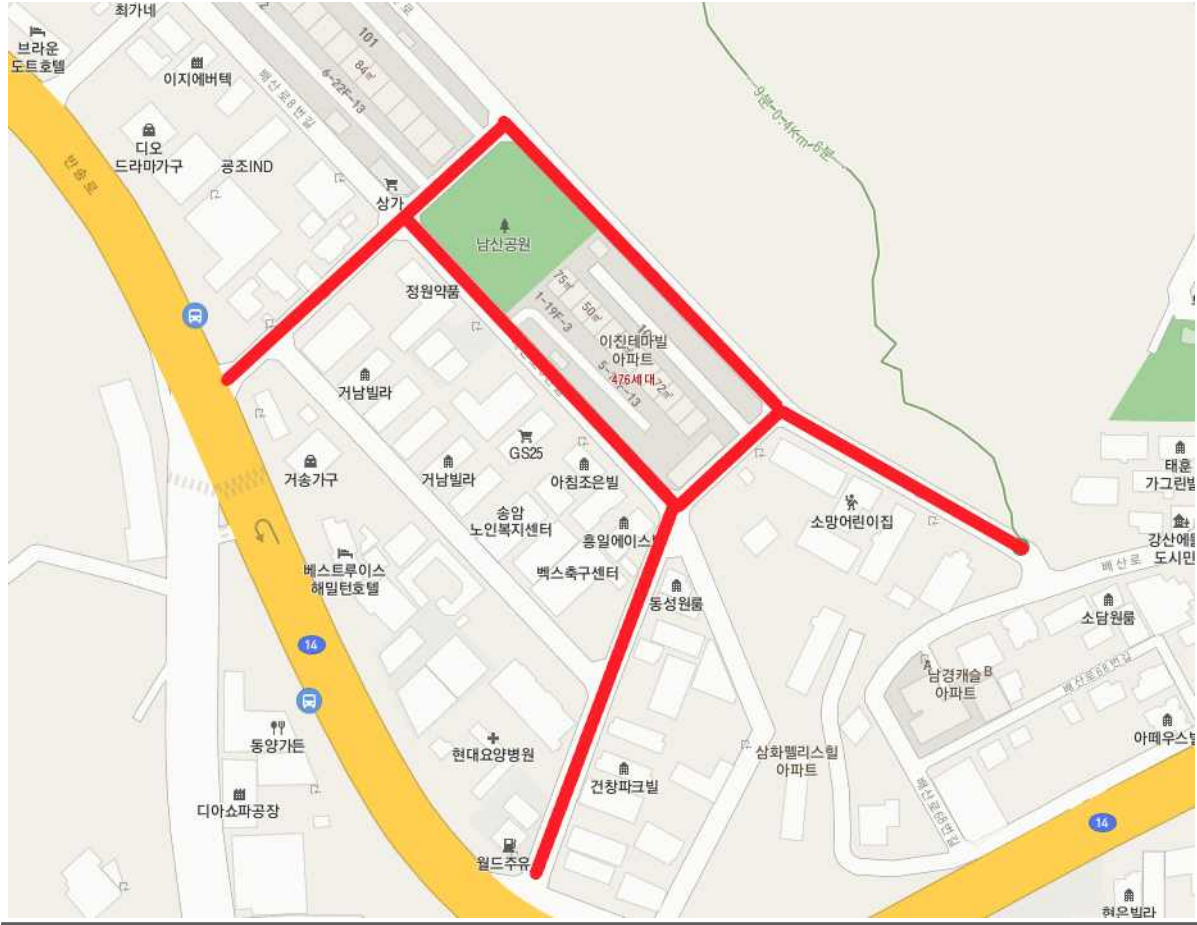
보호구역 내 시설물 설치내용

일련 번호	구간별	연장 거리 (m)	도로 폭 (m)	시설물 설치내용
1	<ul style="list-style-type: none"> ○ 이진테마빌102동 입구~꿈이있는교회 이진테마빌102동 입구 앞사거리~102동 뒤 삼거리 ○ 개선사업 : 2013.7. 	180	8	<ul style="list-style-type: none"> ○안전표지(개): 19개 ○노면표시(개소): 30개소 ○횡단보도(개소): 8개소 ○과속방지턱(개): 8개소 ○미끄럼방지시설(개): 9개소

작성자 (계급) 행정7급 (성명) 박다혜 (인)

➤ 관할경찰서 : 부산 기장경찰서

어린이보호구역 주변 약도



어린이보호구역 관리카드

[기장군]

부산광역시 기장군

보호구역 지정 시설 명	전원어린이집	
소재지	기장군 기장읍 차성로365번길 75 (전화번호:051)721-1775)	
지정일자	2010년 6월 28일	지정시설의 시설장 성 명 김은영

보호구역 내 시설물 설치내용

일련 번호	구간별	연장 거리 (m)	도로 폭 (m)	시설물 설치내용
1	<ul style="list-style-type: none"> ○ 문화그린@ 양방향 ○ 개선사업 : 2011.06 	70	6	<ul style="list-style-type: none"> ○신호기(기): 16기 ○안전표지(개): 39개 ○노면표시(개소): 102개소 ○횡단보도(개소): 3개소 ○과속방지턱(개): 16개소 ○미끄럼방지시설(개): 21개소

작성자 (계급) 행정7급 (성명) 박다혜 (인)

➤ 관할경찰서 : 부산 기장경찰서

어린이보호구역 관리카드

[기장군]

부산광역시 기장군

보호구역 지정 시설 명	엔젤어린이집		
소재지	기장군 기장읍 차성서로 42 (전화번호:051)721-2827)		
지정일자	2010년 6월 28일	지정시설의 시설장 성 명	

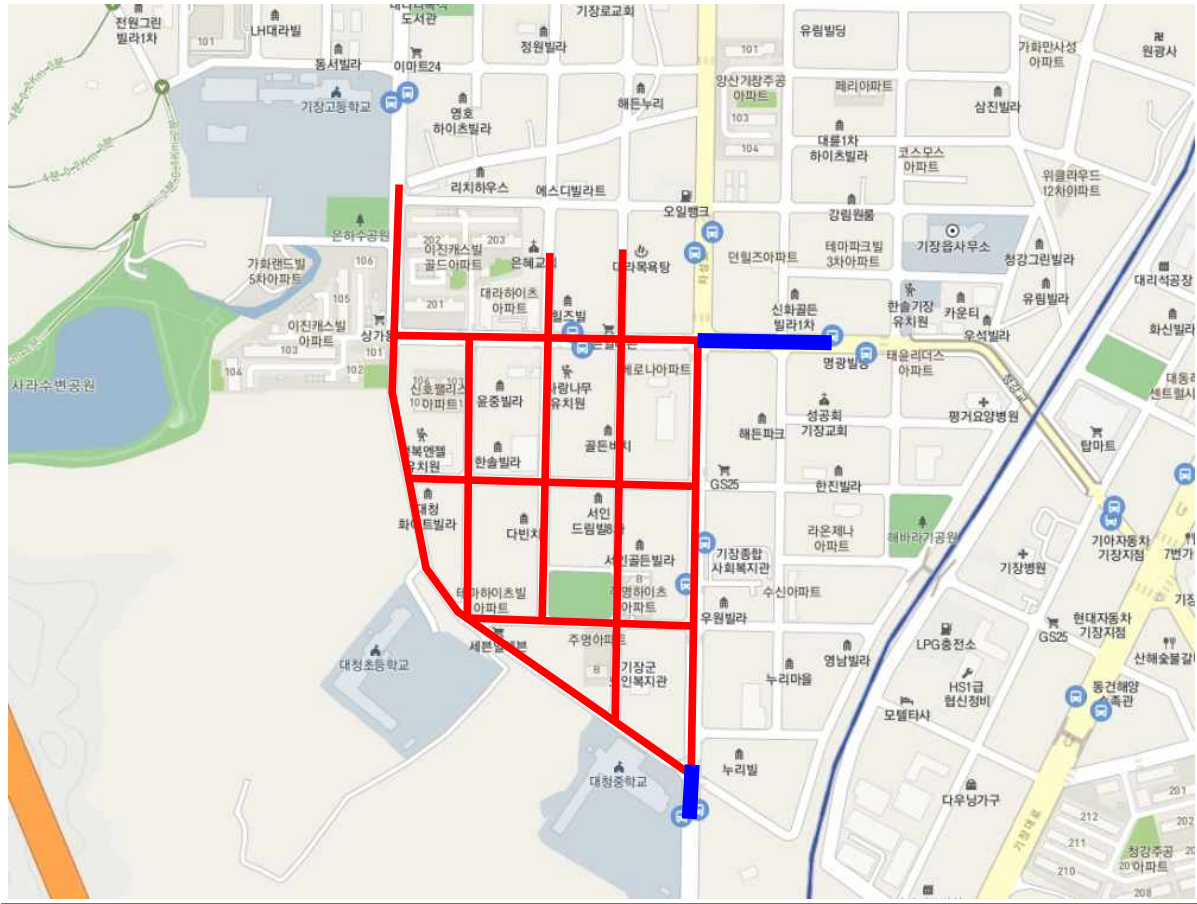
보호구역 내 시설물 설치내용

일련 번호	구간별	연장 거리 (m)	도로 폭 (m)	시설물 설치내용
1	○ 땡초김밥~그린빌라 ○ 개선사업 : 2005.06	250	6	○신호기(기): 12기 ○안전표지(개): 51개 ○노면표시(개소): 115개소 ○횡단보도(개소): 41개소 ○과속방지턱(개): 13개소 ○미끄럼방지시설(개): 14개소

작성자 (계급) 행정7급 (성명) 박다혜 (인)

➤ 관할경찰서 : 부산 기장경찰서

어린이보호구역 주변 약도



어린이보호구역 관리카드

[기장군]

부산광역시 기장군

보호구역 지정 시설 명	참조은어린이집	
소재지	부산시 기장군 차성로404번길 52 (전화번호:051)722-5008)	
지정일자	2009년 5월 19일	지정시설의 시설장 성 명

보호구역 내 시설물 설치내용

일련 번호	구간별	연장 거리 (m)	도로 폭 (m)	시설물 설치내용
1	<ul style="list-style-type: none"> ○ 정문 양방향 ○ 개선사업 : 2009.06 	100	6	<ul style="list-style-type: none"> ○신호기(기): 16기 ○안전표지(개): 39개 ○노면표시(개소): 102개소 ○횡단보도(개소): 9개소 ○과속방지턱(개): 16개소 ○미끄럼방지시설(개): 21개소

작성자 (계급) 행정7급 (성명) 박다혜 (인)

➤ 관할경찰서 : 부산 기장경찰서

어린이보호구역 주변 약도



어린이보호구역 관리카드

[기장군]

부산광역시 기장군

보호구역 지정 시설 명	초록어린이집	
소재지	기장군 기장읍 차성로404번길 33 (전화번호:051)721-0325)	
지정일자	2009년 5월 29일	지정시설의 시설장 성 명

보호구역 내 시설물 설치내용

일련 번호	구간별	연장 거리 (m)	도로 폭 (m)	시설물 설치내용
1	○ 중앙사거리~무영쌈밥 무영쌈밥~장수탕 장수탕~보성정비 고향향우농원 ~ 남선알미눔 명성자동차 ~ 개미자동차 ○ 개선사업 : 2004.06	140 50 360 100 100		○신호기(기): 16기 ○안전표지(개): 39개 ○노면표시(개소): 102개소 ○횡단보도(개소): 9개소 ○과속방지턱(개): 16개소 ○미끄럼방지시설(개): 21개소

작성자 (계급) 행정7급 (성명) 박다혜 (인)

➤ 관할경찰서 : 부산 기장경찰서

어린이보호구역 주변 약도



어린이보호구역 관리카드

[기장군]

부산광역시 기장군

보호구역 지정 시설 명	한솔기장어린이집		
소재지	기장군 기장읍 대청로45번길 6 (전화번호:051)722-7488)		
지정일자	2009년 12월 15일	지정시설의 시설장 성 명 김혜은	

보호구역 내 시설물 설치내용

일련 번호	구간별	연장 거리 (m)	도로 폭 (m)	시설물 설치내용
1	<ul style="list-style-type: none"> ○ 대청교회~유치원 스피드메이트~유치원 광지카도크~유치원 경동나비에~유치원 ○ 개선사업 : 2009.06 			<ul style="list-style-type: none"> ○신호기(기): 1기 ○안전표지(개): 26개 ○노면표시(개소): 38개소 ○횡단보도(개소): 4개소 ○과속방지턱(개): 5개소 ○미끄럼방지시설(개): 10개소

작성자 (계급) 행정7급 (성명) 박다혜 (인)

➤ 관할경찰서 : 부산 기장경찰서

어린이보호구역 주변 약도



어린이보호구역 관리카드

[기장군]

부산광역시 기장군

보호구역 지정 시설 명	산새소리어린이집	
소재지	기장군 기장읍 차성남로1-4 (전화번호:051)721-2612)	
지정일자	2009.10.03	지정시설의 시설장 성 명 이영애

보호구역 내 시설물 설치내용

일련 번호	구간별	연장 거리 (m)	도로 폭 (m)	시설물 설치내용
1	○ 기장제일교회~유치원 대연태권도~유치원 늘채움~유치원 금강이엔에프~유치원 ○ 개선사업 : 2009.06	200 200 150 100	8 8 6 6	○안전표지(개): 7개 ○노면표시(개소): 12개소 ○횡단보도(개소): 2개소 ○과속방지턱(개): 4개소 ○미끄럼방지시설(개): 11개소

작성자 (계급) 행정7급 (성명) 박다혜 (인)

➤ 관할경찰서 : 부산 기장경찰서

어린이보호구역 주변 약도



어린이보호구역 관리카드

[기장군]

부산광역시 기장군

보호구역 지정 시설 명	기장어린이집(구.기장주공어린이집)	
소재지	기장군 기장읍 청강로57번길15 (전화번호:051)721-2368)	
지정일자	2009년 12월 10일	지정시설의 시설장 성 명 정영아

보호구역 내 시설물 설치내용

일련 번호	구간별	연장 거리 (m)	도로 폭 (m)	시설물 설치내용
1	<ul style="list-style-type: none"> ○ 흥민 엠엔비~ 부산에너지뱅크 ○ 개선사업 : 2010.06 	210	7	<ul style="list-style-type: none"> ○신호기(기): 2기 ○안전표지(개): 20개 ○노면표시(개소): 24개소 ○횡단보도(개소): 10개소 ○과속방지턱(개): 5개소 ○미끄럼방지시설(개): 4개소

작성자 (계급) 행정7급 (성명) 박다혜 (인)

➤ 관할경찰서 : 부산 기장경찰서

어린이보호구역 주변 약도



어린이보호구역 관리카드

[기장군]

부산광역시 기장군

보호구역 지정 시설 명	성우어린이집(성우유치원과 동일장소)		
소재지	기장군 일광면 이화로47-10 (전화번호:051)723-0751)		
지정일자	경찰청 09-57	지정시설의 시설장 성 명 이태우	

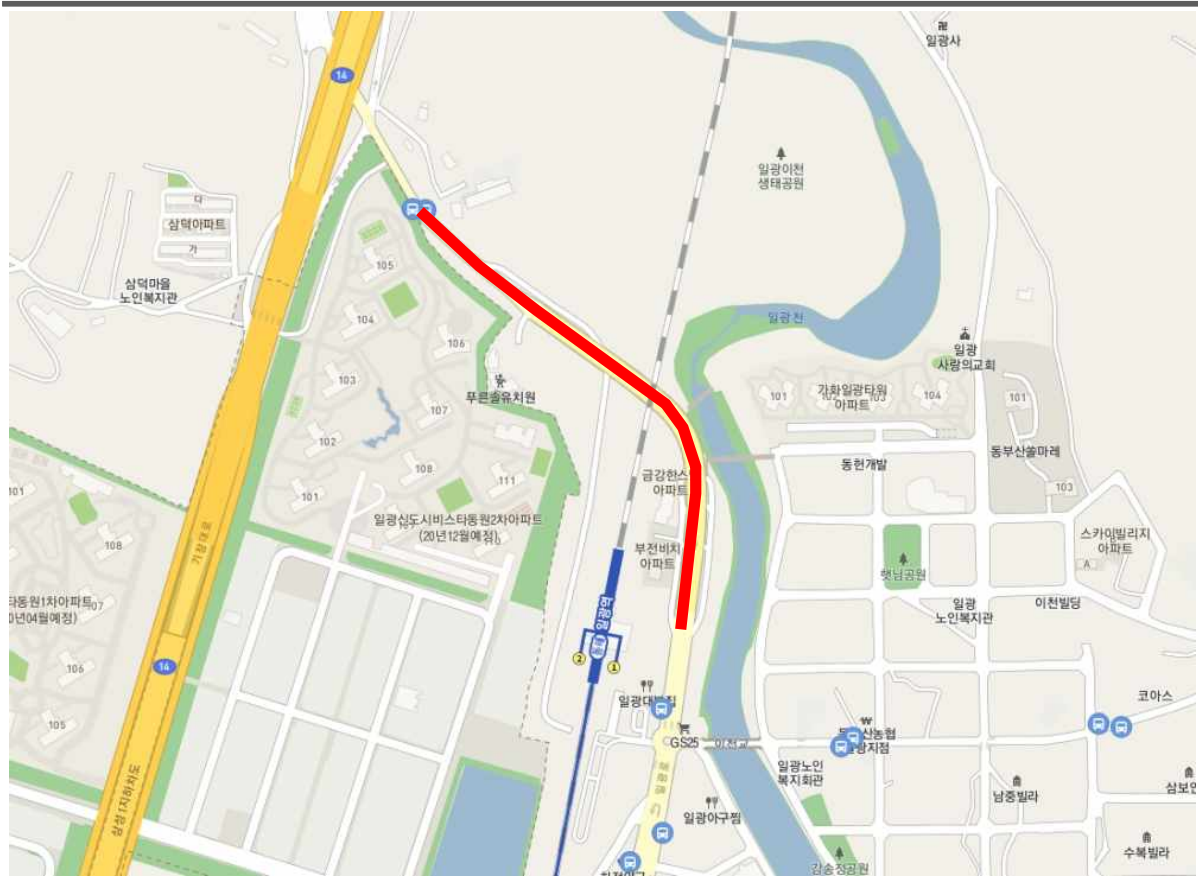
보호구역 내 시설물 설치내용

일련 번호	구간별	연장 거리 (m)	도로 폭 (m)	시설물 설치내용
1	○ 새싹삼거리~작은들 ○ 개선사업 : 미시행	300	6	○안전표지(개): 8개 ○노면표시(개소): 9개소 ○과속방지턱(개): 1개소 ○미끄럼방지시설(개): 2개소

작성자 (계급) 행정7급 (성명) 박다혜 (인)

➤ 관할경찰서 : 부산 기장경찰서

어린이보호구역 주변 약도



어린이보호구역 관리카드

[기장군]

부산광역시 기장군

보호구역 지정 시설 명	칠암어린이집		
소재지	기장군 일광면 박영준길18 (전화번호:051)727-5777)		
지정일자	2010년 6월 28일	지정시설의 시설장 성 명 안방지	

보호구역 내 시설물 설치내용

일련 번호	구간별	연장 거리 (m)	도로 폭 (m)	시설물 설치내용
1	<ul style="list-style-type: none"> ○ 정문기준 양방향 ○ 개선사업 : 2006.06 	50	6	<ul style="list-style-type: none"> ○신호기(기): 12기 ○안전표지(개): 40개 ○노면표시(개소): 15개소 ○횡단보도(개소): 7개소 ○과속방지턱(개): 8개소 ○미끄럼방지시설(개): 9개소

작성자 (계급) 행정7급 (성명) 박다혜 (인)

➤ 관할경찰서 : 부산 기장경찰서

어린이보호구역 관리카드

[기장군]

부산광역시 기장군

보호구역 지정 시설 명	장안어린이집	
소재지	기장군 장안읍 해맞이로167 (전화번호:051)727-5852)	
지정일자	2010년 1월 11일	지정시설의 시설장 성 명 최재정

보호구역 내 시설물 설치내용

일련 번호	구간별	연장 거리 (m)	도로 폭 (m)	시설물 설치내용
1	<ul style="list-style-type: none"> ○ 정문 양방향 ○ 개선사업 : 2010.06 	100	6	<ul style="list-style-type: none"> ○신호기(기): 5기 ○안전표지(개): 4개 ○노면표시(개소): 14개소 ○횡단보도(개소): 4개소 ○과속방지턱(개): 2개소 ○미끄럼방지시설(개): 6개소

작성자 (계급) 행정7급 (성명) 박다혜 (인)

➤ 관할경찰서 : 부산 기장경찰서

어린이보호구역 주변 약도



어린이보호구역 관리카드

[기장군]

부산광역시 기장군

보호구역 지정 시설 명	한빛어린이집(고리원자력본부내)		
소재지	기장군 장안읍 천산로 28 (전화번호:051)727-3994)		
지정일자	2010년 1월 11일	지정시설의 시설장 성 명 주영애	

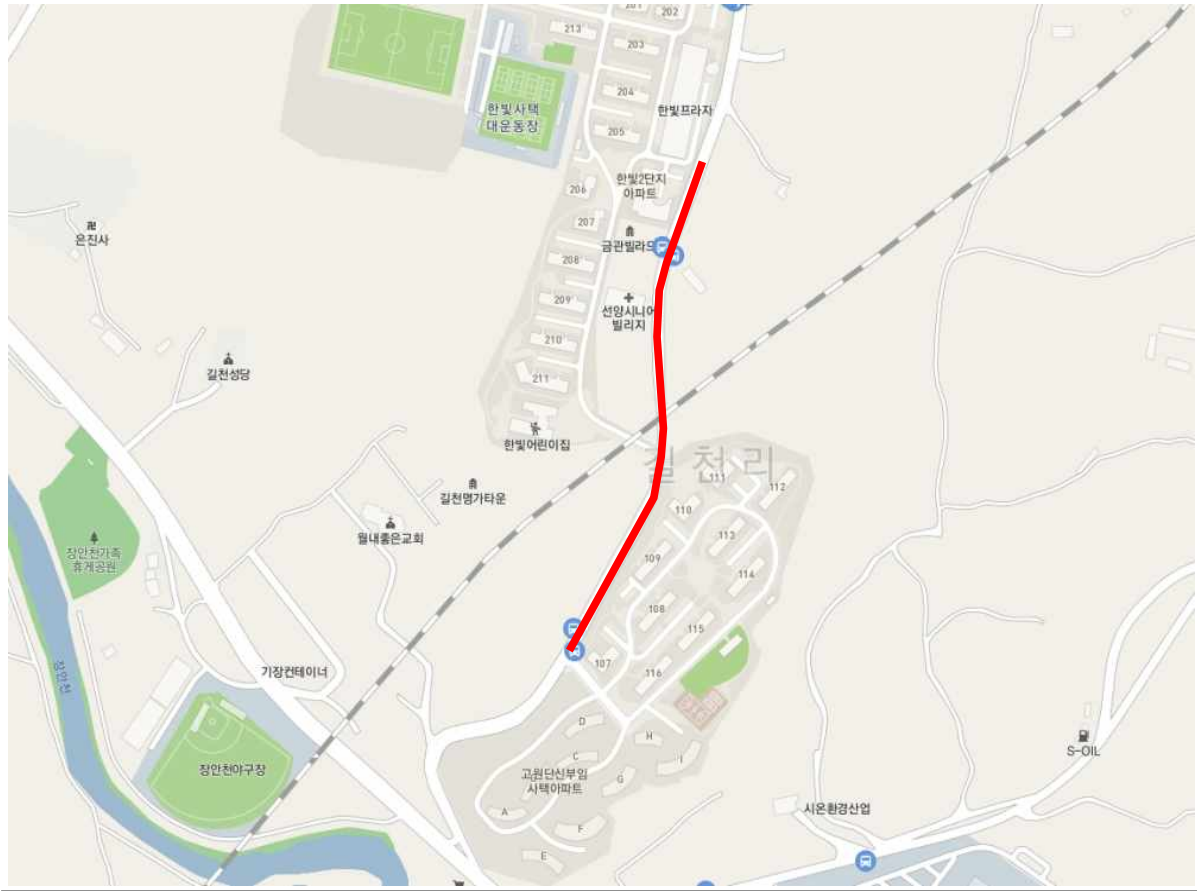
보호구역 내 시설물 설치내용

일련 번호	구간별	연장 거리 (m)	도로 폭 (m)	시설물 설치내용
1	<ul style="list-style-type: none"> ○ 월내초교 보호구역 중첩 ○ 개선사업 : 2010.06 			<ul style="list-style-type: none"> ○신호기(기): 2기 ○안전표지(개): 14개 ○노면표시(개소): 16개소 ○횡단보도(개소): 7개소 ○과속방지턱(개): 4개소 ○미끄럼방지시설(개): 2개소

작성자 (계급) 행정7급 (성명) 박다혜 (인)

➤ 관할경찰서 : 부산 기장경찰서

어린이보호구역 주변 약도



어린이보호구역 관리카드

[기장군]

부산광역시 기장군

보호구역 지정 시설 명	정관5어린이집		
소재지	기장군 정관면 방곡리 442 (전화번호:051)709-4647)		
지정일자	2015년 3월 10일	지정시설의 시설장 성 명 기장군수	

보호구역 내 시설물 설치내용

일련 번호	구간별	연장 거리 (m)	도로 폭 (m)	시설물 설치내용
1	<ul style="list-style-type: none"> ○ 정문 양방향 ○ 개선사업 : 2015.11 	325	25	<ul style="list-style-type: none"> ○신호기(기): 6기 ○안전표지(개): 23개 ○노면표시(개소): 20개소 ○횡단보도(개소): 2개소 ○미끄럼방지시설(개): 1개소

작성자 (계급) 행정7급 (성명) 박다혜 (인)

➤ 관할경찰서 : 부산 기장경찰서

어린이보호구역 주변 약도



어린이보호구역 관리카드

[기장군]

부산광역시 기장군

보호구역 지정 시설 명	한성어린이집	
소재지	기장군 정관면 정관덕산1길22 (전화번호:051)728-7111)	
지정일자	2015년 3월 10일	지정시설의 시설장 성 명 차화연

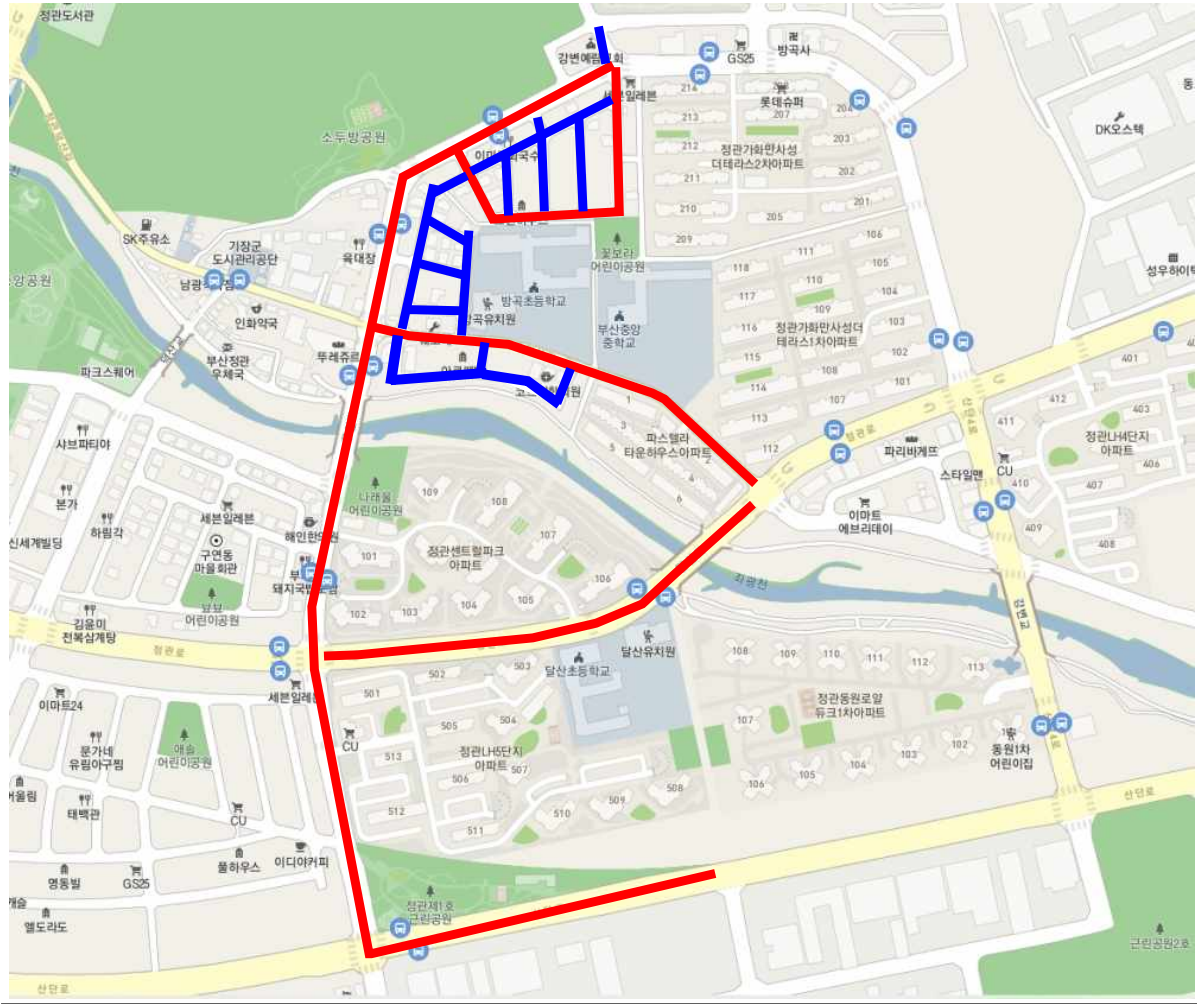
보호구역 내 시설물 설치내용

일련 번호	구간별	연장 거리 (m)	도로 폭 (m)	시설물 설치내용
1	○ 구연방곡로48 ~ 방곡리 420-6 구연방곡로48 ~ 정관덕산 길47 ○ 개선사업 : '16.8.16	140 150	20 20	○신호기(기): 52기 ○안전표지(개): 155개 ○노면표시(개소): 50개소 ○횡단보도(개소): 47개소 ○과속방지턱(개): 22개소 ○미끄럼방지시설(개): 24개소

작성자 (계급) 행정7급 (성명) 박다혜 (인)

➤ 관할경찰서 : 부산 기장경찰서

어린이보호구역 주변 약도



어린이보호구역 관리카드

[기장군]

(앞쪽)

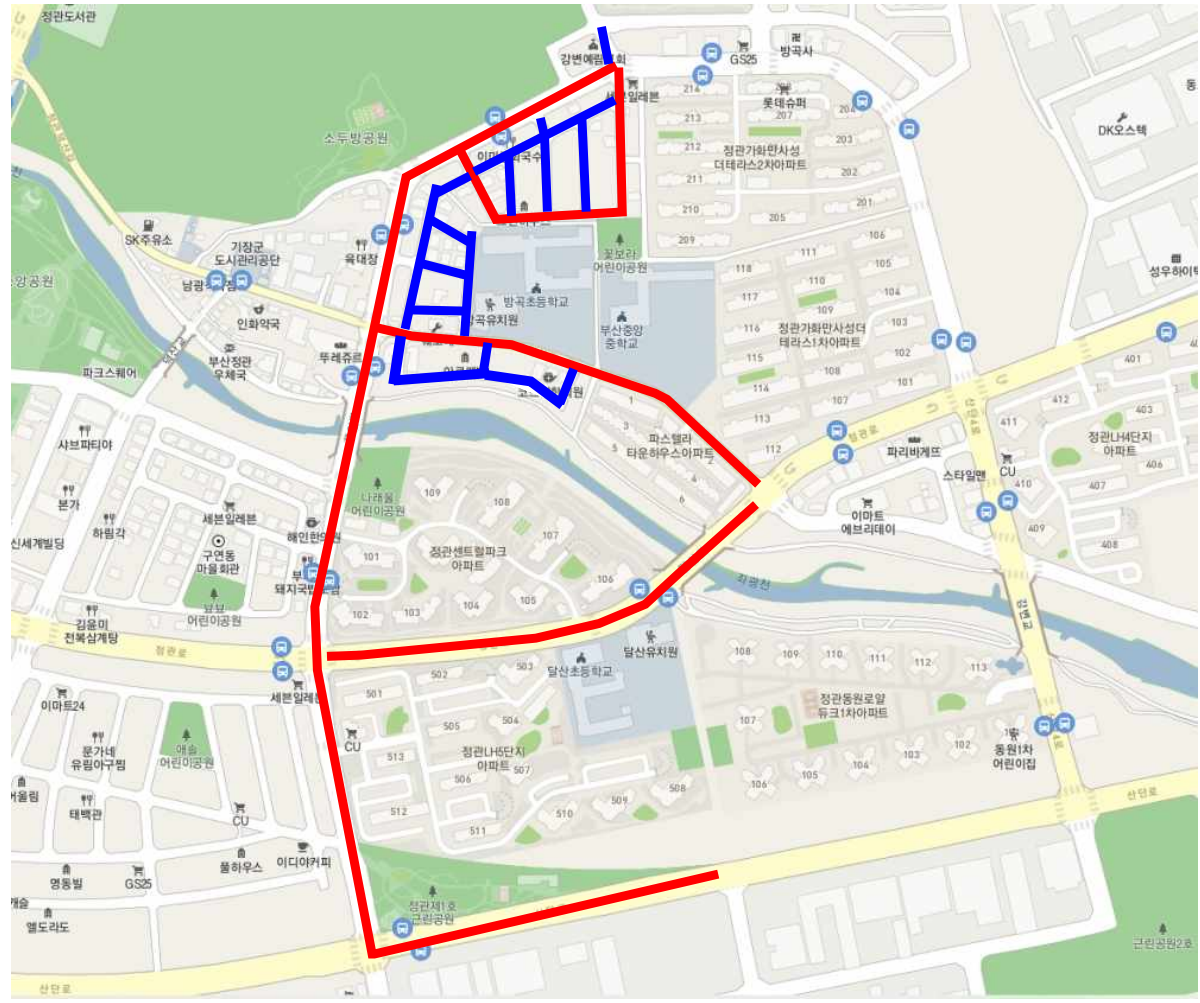
보호구역 지정 시설 명	정관아이비어린이집	구분	택1(초등학교, 유치원, 어린이집 , 특수학교, 학원) 택1(주거복지시설, 의료복지시설, 여가복지시설)
소재지	기장군 정관읍 구연방곡로 43 (전화번호:051)728-1501)		
지정일자	2015년 3월 10일	지정시설의 시설장 성 명 김원경	

보호구역 내 시설물 설치내용

일련 번호	구간별	연장 거리 (m)	도로 폭 (m)	시설물 설치내용
1	○정관덕산길 ○구연방곡로 ○개선사업완료 : '16.8.16	600 300	7 14	○신호기(기): 9기 ○안전표지(개): 115개 ○노면표시(개소): 44개소 ○횡단보도(개소): 28개소 ○과속방지턱(개): 6개소 ○미끄럼방지시설(개): 3개소

작성자 행정6급 (성명) 권 정 균 (인)

어린이보호구역 주변 약도



어린이보호구역 관리카드

[기장군]

(앞쪽)

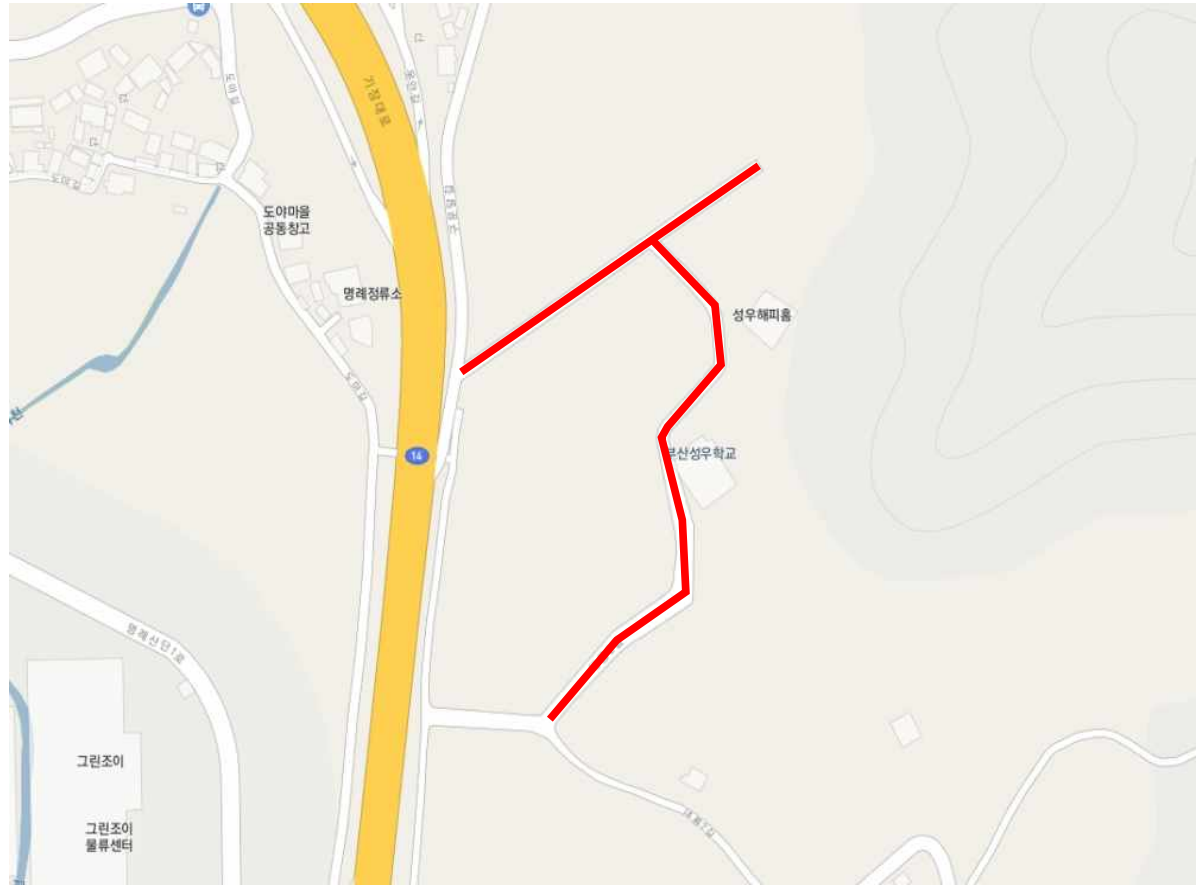
보호구역 지정 시설 명	성우학교	구분	택1(초등학교, 유치원,어린이집,특수학교,학원) 택1(주거복지시설,의료복지시설,여가복지시설)
소재지	기장군 장안읍 대룡2길 45 (전화번호:051)728-1501)		
지정일자	2010년 6월 28일	지정시설의 시설장 성 명 강진운	

보호구역 내 시설물 설치내용

일련 번호	구간별	연장 거리 (m)	도로 폭 (m)	시설물 설치내용
1				○신호기(기): 1기 ○안전표지(개): 18개 ○노면표시(개소): 3개소 ○과속방지턱(개): 1개소 ○미끄럼방지시설(개): 4개소

작성자 시설8급 (성명) 배 성 문 (인)

어린이보호구역 주변 약도



어린이보호구역 관리카드

[기장군]

(앞쪽)

보호구역 지정 시설 명	부산해마루학교	구분	택1(초등학교, 유치원, 어린이집, 특수학교 , 학원) 택1(주거복지시설, 의료복지시설, 여가복지시설)
소재지	기장군 정관읍 모전로 23 (전화번호:051)720-0000		
지정일자	2013년 11월 8일	지정시설의 시설장 성 명 김을집	

보호구역 내 시설물 설치내용

일련 번호	구간별	연장 거리 (m)	도로 폭 (m)	시설물 설치내용
1				○신호기(기): 7기 ○안전표지(개): 20개 ○노면표시(개소): 15개소 ○횡단보도(개소): 3개소 ○과속방지턱(개): 3개소 ○미끄럼방지시설(개): 2개소

작성자 시설8급 (성명) 배 성 문 (인)

어린이보호구역 주변 약도



어린이보호구역 관리카드

[기장군]

(앞쪽)

보호구역 지정 시설 명	일광초등학교	구분	택1(초등학교, 유치원, 어린이집, 특수학교, 학원) 택1(주거복지시설, 의료복지시설, 여가복지시설)
소재지	기장군 일광면 해빛로 46 (전화번호:051)930-7770)		
지정일자	2020년 11월 17일	지정시설의 시설장 성 명 최명아	

보호구역 내 시설물 설치내용

일련 번호	구간별	연장 거리 (m)	도로 폭 (m)	시설물 설치내용
1	• 해빛2로(일광 비스타동 원1차 정문 ~ 일광e편한세상 107동 앞), 230m	230		○신호기(기): 57기 ○안전표지(개): 78개 ○노면표시(개소): 28개소 ○횡단보도(개소): 22개소 ○과속방지턱(개): 3개소 ○미끄럼방지시설(개):12개소
				○ 불법 주정차 cctv(대) : 1 - 설치위치: 부산광역시 기장군 일광면 삼성리 295-3 - 설치년도: 2019

작성자 시설8급 (성명) 배 성 문 (인)

어린이보호구역 주변 약도



어린이보호구역 관리카드

[기장군]

(앞쪽)

보호구역 지정 시설 명	일광유치원	구분	택1(초등학교, 유치원 , 어린이집, 특수학교, 학원) 택1(주거복지시설, 의료복지시설, 여가복지시설)
소재지	기장군 일광면 해빛로 46 (전화번호:051)930-7770)		
지정일자	2020년 11월 17일	지정시설의 시설장 성 명 최명아	

보호구역 내 시설물 설치내용

일련 번호	구간별	연장 거리 (m)	도로 폭 (m)	시설물 설치내용
1	• 해빛2로(일광 비스타동 원1차 정문 ~ 일광e편한세상 107동 앞), 230m	230		○신호기(기): 57기 ○안전표지(개): 78개 ○노면표시(개소): 28개소 ○횡단보도(개소): 22개소 ○과속방지턱(개): 3개소 ○미끄럼방지시설(개): 12개소
				○ 불법 주정차 cctv(대) : 1 - 설치위치: 부산광역시 기장군 일광면 삼성리 295-3 - 설치년도: 2019

작성자 시설8급 (성명) 배 성 문 (인)

어린이보호구역 주변 약도



어린이보호구역 관리카드

[기장군]

부산광역시 기장군

보호구역 지정 시설 명	해빛유치원	
소재지	기장군 일광면 삼성리 376 일원 (전화번호:051)790-8302)	
지정일자	2021년 3월 2일	지정시설의 시설장 성 명

보호구역 내 시설물 설치내용

일련 번호	구간별	연장 거리 (m)	도로 폭 (m)	시설물 설치내용
1	○ 일광자이푸르지오1단지아파트 ~ 일광한신더휴센트럴포레2어린이집	380	9	○신호기(기): 27기 ○안전표지(개): 21개 ○노면표시(개소): 6개소 ○횡단보도(개소): 9개소 ○과속방지턱(개): 3개소
	○ 일광중학교 ~ 일광자이푸르지오2단지아파트 206동	380	9	
				○ 불법 주정차 cctv(대) : 1 - 설치위치: 부산광역시 기장군 일광면 삼성리 산 30 - 설치년도: 2019

작성자 (계급) 행정7급 (성명) 박다혜 (인)

➤ 관할경찰서 : 부산 기장경찰서

어린이보호구역 주변 약도



어린이보호구역 관리카드

[기장군]

부산광역시 기장군

보호구역 지정 시설 명	한솔기장유치원	
소재지	기장군 기장읍 대청로45번길6 (전화번호:051)722-7488)	
지정일자	1999년 12월 15일	지정시설의 시설장 성 명 박문자

보호구역 내 시설물 설치내용

일련 번호	구간별	연장 거리 (m)	도로 폭 (m)	시설물 설치내용
1	○ 탐마트~고려병원 ○ 개선사업 : 2009.06	150	10	○신호기(기): 1기 ○안전표지(개): 26개 ○노면표시(개소): 38개소 ○횡단보도(개소): 4개소 ○과속방지턱(개): 5개소 ○미끄럼방지시설(개): 10개소

작성자 (계급) 행정7 (성명) 박다혜 (인)

➤ 관할경찰서 : 부산 기장경찰서

어린이보호구역 주변 약도



어린이보호구역 관리카드

[기장군]

부산광역시 기장군

보호구역 지정 시설 명	산새소리유치원	
소재지	기장군 기장읍 대라리 산성4길 19 (전화번호:051)721-2612)	
지정일자	2009.10.03	지정시설의 시설장 성 명

보호구역 내 시설물 설치내용

일련 번호	구간별	연장 거리 (m)	도로 폭 (m)	시설물 설치내용
1	○ 기장제일교회~유치원 대연태권도~유치원 늘채움~유치원 금강이엔에프~유치원 ○ 개선사업 : 2009.06	200 200 150 100	8 8 6 6	○안전표지(개): 7개 ○노면표시(개소): 12개소 ○횡단보도(개소): 2개소 ○과속방지턱(개): 4개소 ○미끄럼방지시설(개): 11개소

작성자 (계급) 행정7급 (성명) 박다혜 (인)

➤ 관할경찰서 : 부산 기장경찰서

어린이보호구역 주변 약도



어린이보호구역 관리카드

[기장군]

부산광역시 기장군

보호구역 지정 시설 명	용암초등학교 병설유치원		
소재지	기장군 기장읍 기장해안로577 (전화번호:051)721-8221)		
지정일자	2001년 2월 23일	지정시설의 시설장 성 명	

보호구역 내 시설물 설치내용

일련 번호	구간별	연장 거리 (m)	도로 폭 (m)	시설물 설치내용
1	<ul style="list-style-type: none"> ○ 대변초등학교앞 ○ 개선사업 : 2006.06 			<ul style="list-style-type: none"> ○신호기(기): 55기 ○안전표지(개): 105개 ○노면표시(개소): 29개소 ○횡단보도(개소): 29개소 ○과속방지턱(개): 7개소 ○미끄럼방지시설(개): 6개소

작성자 (계급) 행정7급 (성명) 박다혜 (인)

➤ 관할경찰서 : 부산 기장경찰서

어린이보호구역 주변 약도



어린이보호구역 관리카드

[기장군]

부산광역시 기장군

보호구역 지정 시설 명	효성유치원	
소재지	기장군 기장읍 반송로 1612 (전화번호:051)722-0402)	
지정일자	2000년 9월 21일	지정시설의 시설장 성 명

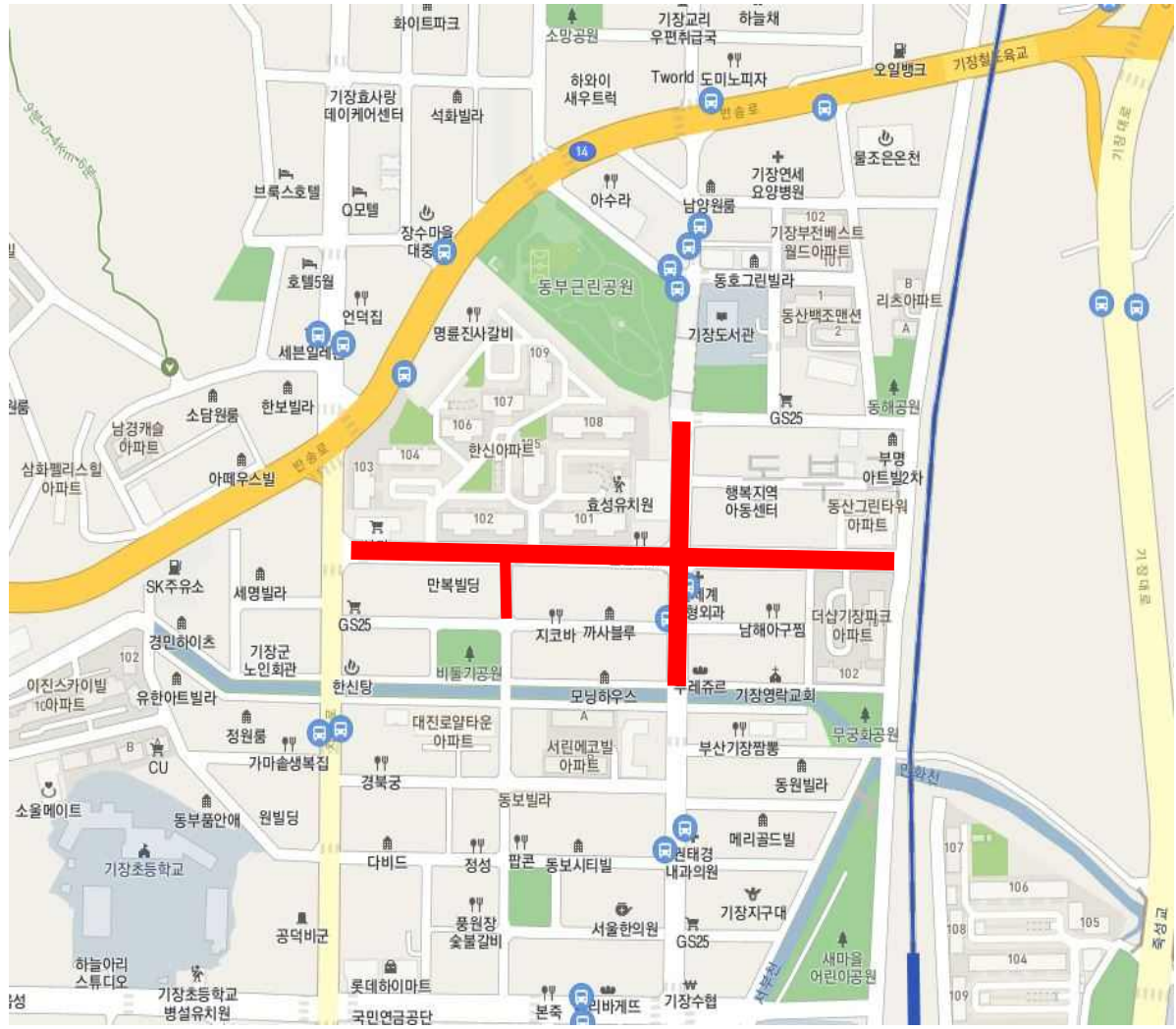
보호구역 내 시설물 설치내용

일련 번호	구간별	연장 거리 (m)	도로 폭 (m)	시설물 설치내용
1	○ 동부근린공원~ 동부지하차도 ○ 개선사업 : 2009.06	180	6	○신호기(기): 6기 ○안전표지(개): 26개 ○노면표시(개소): 42개소 ○횡단보도(개소): 9개소 ○과속방지턱(개): 6개소 ○미끄럼방지시설(개): 12개소
				○ 불법 주정차 cctv(대) : 4 - 설치위치: 부산광역시 기장군 기장읍 차성동로 116 - 설치년도: 2017

작성자 (계급) 행정7급 (성명) 박다혜 (인)

➤ 관할경찰서 : 부산 기장경찰서

어린이보호구역 주변 약도



어린이보호구역 관리카드

[기장군]

부산광역시 기장군

보호구역 지정 시설 명	기장초등학교 병설유치원		
소재지	기장군 기장읍 동부리 읍내1길 119 (전화번호:051)722-8997)		
지정일자	2001년 2월 23일	지정시설의 시설장 성 명	

보호구역 내 시설물 설치내용

일련 번호	구간별	연장 거리 (m)	도로 폭 (m)	시설물 설치내용
1	<ul style="list-style-type: none"> ○ 기장초등학교 좌우 (70m<->50m) ○ 개선사업 : 2007.06 			
				<ul style="list-style-type: none"> ○ 불법 주정차 cctv 설치(대) : 3 - 설치위치: 부산광역시 기장군 기장읍 읍내로 88 - 설치년도: 2013

작성자 (계급) 행정7급 (성명) 박다혜 (인)

➤ 관할경찰서 : 부산 기장경찰서

어린이보호구역 주변 약도



어린이보호구역 관리카드

[기장군]

부산광역시 기장군

보호구역 지정 시설 명	녹원유치원	
소재지	기장군 기장읍 석산리 석산1길 113 (전화번호:051)723-0001)	
지정일자	경찰청 09-03	지정시설의 시설장 성 명

보호구역 내 시설물 설치내용

일련 번호	구간별	연장 거리 (m)	도로 폭 (m)	시설물 설치내용
1	○ 개선사업 : 2011.06			○신호기(기): 1기 ○안전표지(개): 12개 ○노면표시(개소): 4개소 ○과속방지턱(개): 2개소 ○미끄럼방지시설(개): 3개소

작성자 (계급) 행정7급 (성명) 박다혜 (인)

➤ 관할경찰서 : 부산 기장경찰서

어린이보호구역 주변 약도



어린이보호구역 관리카드

[기장군]

부산광역시 기장군

보호구역 지정 시설 명	죽성초등학교 병설유치원		
소재지	기장군 기장읍 두호1길 16 (전화번호:051)721-2768)		
지정일자	1996년 8월 29일	지정시설의 시설장 성 명	

보호구역 내 시설물 설치내용

일련 번호	구간별	연장 거리 (m)	도로 폭 (m)	시설물 설치내용
1	○ 원죽1구회관~ 마을삼거리 ○ 개선사업 : 2007.06			

작성자 (계급) 행정7 (성명) 박다혜 (인)

➤ 관할경찰서 : 부산 기장경찰서

어린이보호구역 주변 약도



어린이보호구역 관리카드

[기장군]

부산광역시 기장군

보호구역 지정 시설 명	세화유치원	
소재지	기장군 기장읍 청강리 기장대로 389 (전화번호:051)722-5060)	
지정일자	2001년 2월 23일	지정시설의 시설장 성 명

보호구역 내 시설물 설치내용

일련 번호	구간별	연장 거리 (m)	도로 폭 (m)	시설물 설치내용
1	<ul style="list-style-type: none"> ○ 현대아파트 101동~ 현대아파트 103동 ○ 개선사업 : 2009.06 	100	15	<ul style="list-style-type: none"> ○신호기(기): 2기 ○안전표지(개): 6개 ○노면표시(개소): 18개소 ○횡단보도(개소): 2개소 ○과속방지턱(개): 5개소 ○미끄럼방지시설(개): 6개소

작성자 (계급) 행정7급 (성명) 박다혜 (인)

➤ 관할경찰서 : 부산 기장경찰서

어린이보호구역 주변 약도



어린이보호구역 관리카드

[기장군]

부산광역시 기장군

보호구역 지정 시설 명	칠암초등학교 병설유치원	
소재지	기장군 일광면 박영준길19 (전화번호:051)727-0760)	
지정일자	1998년 10월 26일	지정시설의 시설장 성 명 조장래

보호구역 내 시설물 설치내용

일련 번호	구간별	연장 거리 (m)	도로 폭 (m)	시설물 설치내용
1	<ul style="list-style-type: none"> ○ 칠암횃촌 입구~ 풍년당앞 ○ 칠암양품~갈매기가든 ~학교정문간 ○ 개선사업 : 2006.06 	200 200	8 4~6	<ul style="list-style-type: none"> ○신호기(기): 12기 ○안전표지(개): 40개 ○노면표시(개소): 15개소 ○횡단보도(개소): 7개소 ○과속방지턱(개): 8개소 ○미끄럼방지시설(개): 9개소

작성자 (계급) 행정7급 (성명) 박다혜 (인)

➤ 관할경찰서 : 부산 기장경찰서

어린이보호구역 주변 약도



어린이보호구역 관리카드

[기장군]

부산광역시 기장군

보호구역 지정 시설 명	장안초등학교 병설유치원		
소재지	기장군 장안읍 장안로 55 (전화번호:051)727-1072)		
지정일자	1998년 10월 26일	지정시설의 시설장 성 명 이정남	

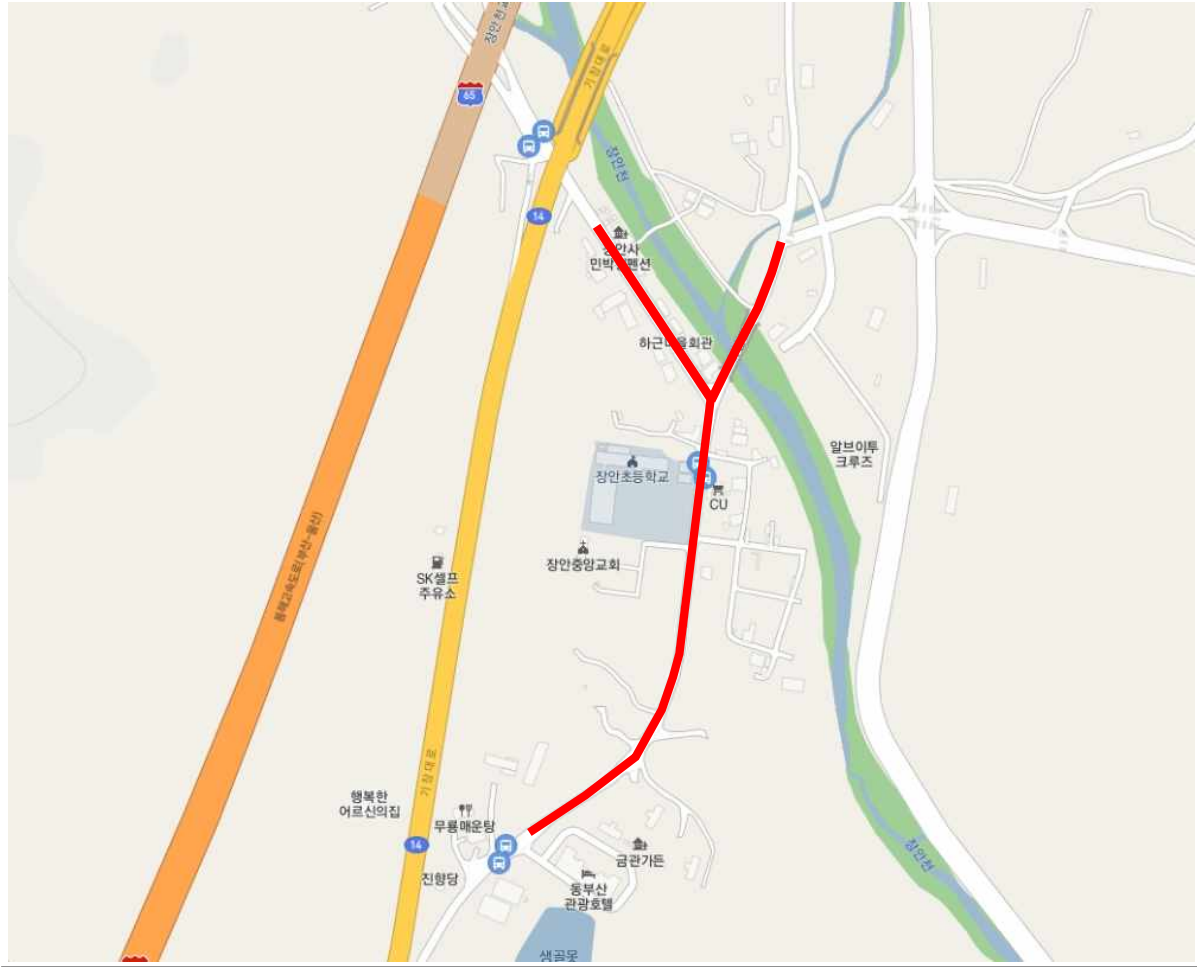
보호구역 내 시설물 설치내용

일련 번호	구간별	연장 거리 (m)	도로 폭 (m)	시설물 설치내용
1	<ul style="list-style-type: none"> ○ 제일상회~ 금산사입구 ○ 개선사업 : 2006.06 	350	8	<ul style="list-style-type: none"> ○신호기(기): 5기 ○안전표지(개): 32개 ○노면표시(개소): 39개소 ○횡단보도(개소): 3개소 ○과속방지턱(개): 4개소 ○미끄럼방지시설(개): 9개소

작성자 (계급) 행정7급 (성명) 박다혜 (인)

➤ 관할경찰서 : 부산 기장경찰서

어린이보호구역 주변 약도



어린이보호구역 관리카드

[기장군]

부산광역시 기장군

보호구역 지정 시설 명	월내초등학교 병설유치원	
소재지	기장군 장안읍 길천2길 25 (전화번호:051)727-5644)	
지정일자	1998년 9월 7일	지정시설의 시설장 성 명

보호구역 내 시설물 설치내용

일련 번호	구간별	연장 거리 (m)	도로 폭 (m)	시설물 설치내용
1	<ul style="list-style-type: none"> ○ 박종태의원~ 그랑프리피아노간 ○ 개선사업 : 2006.06 	230	4	

작성자 (계급) 행정7급 (성명) 박다혜 (인)

➤ 관할경찰서 : 부산 기장경찰서

어린이보호구역 주변 약도



어린이보호구역 관리카드

[기장군]

부산광역시 기장군

보호구역 지정 시설 명	성우유치원	
소재지	기장군 일광면 이화로 47-7 (전화번호:051)723-0751)	
지정일자	2009년 5월 9일	지정시설의 시설장 성 명 이태우

보호구역 내 시설물 설치내용

일련 번호	구간별	연장 거리 (m)	도로 폭 (m)	시설물 설치내용
1	○ 이화로	300	6	○안전표지(개): 8개 ○노면표시(개소): 9개소 ○과속방지턱(개): 1개소 ○미끄럼방지시설(개): 2개소

작성자 (계급) 행정7급 (성명) 박다혜 (인)

➤ 관할경찰서 : 부산 기장경찰서

어린이보호구역 주변 약도



어린이보호구역 관리카드

[기장군]

부산광역시 기장군

보호구역 지정 시설 명	좌천초등학교 병설유치원		
소재지	기장군 장안읍 좌천로 13-66 (전화번호:051)727-0006)		
지정일자	1998년 10월 26일	지정시설의 시설장 성 명 최금락	

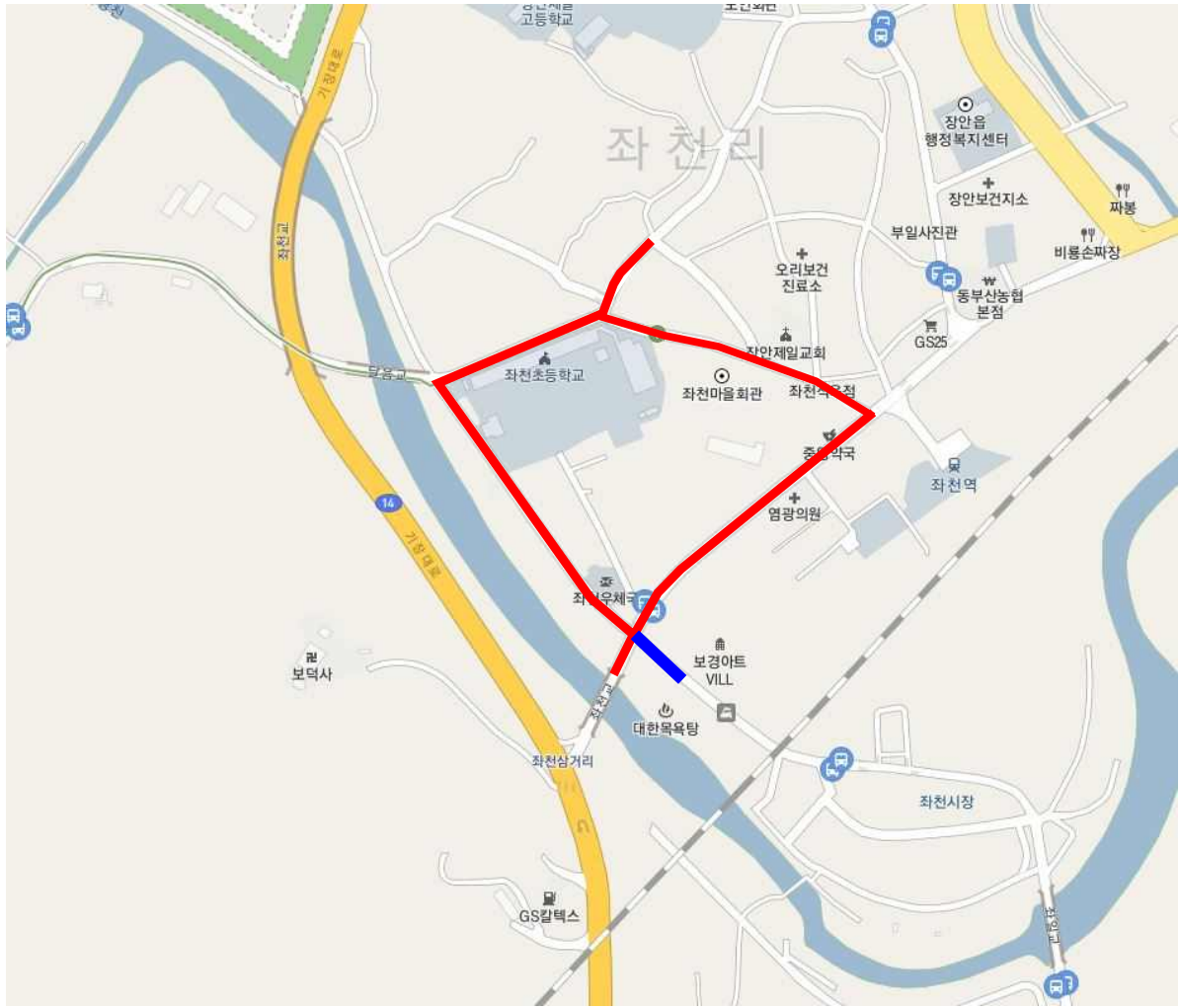
보호구역 내 시설물 설치내용

일련 번호	구간별	연장 거리 (m)	도로 폭 (m)	시설물 설치내용
1	<ul style="list-style-type: none"> ○ 입구슈퍼~수협간 ○ 수협~달음슈퍼 ○ 입구슈퍼~학교정문 ○ 개선사업 : 2004.06 	200	8	<ul style="list-style-type: none"> ○안전표지(개): 35개 ○노면표시(개소): 66개소 ○횡단보도(개소): 11개소 ○과속방지턱(개): 10개소 ○미끄럼방지시설(개): 7개소
		230	4~8	
		150	4~6	

작성자 (계급) 행정7급 (성명) 박다혜 (인)

➤ 관할경찰서 : 부산 기장경찰서

어린이보호구역 주변 약도



어린이보호구역 관리카드

[기장군]

부산광역시 기장군

보호구역 지정 시설 명	버클리 유치원	
소재지	기장군 정관면 상곡1길34 (전화번호: 051)639-0031~2)	
지정일자	2011년 12월 1일	지정시설의 시설장 성 명 : 채월자

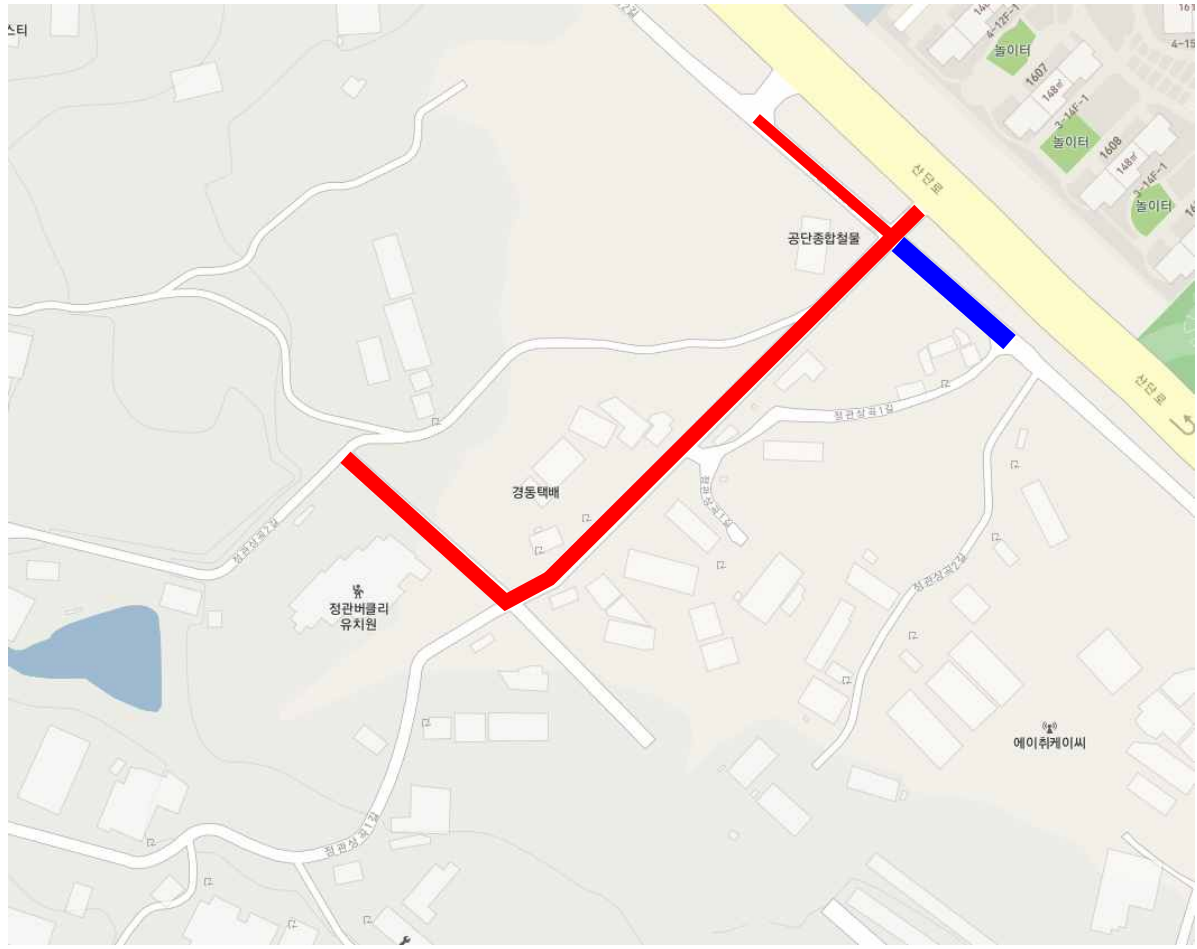
보호구역 내 시설물 설치내용

일련 번호	구간별	연장 거리 (m)	도로 폭 (m)	시설물 설치내용
1	<ul style="list-style-type: none"> ○ 정문에서 산단로 입구 까지 100미터 ○ 산단로 주변 300미터 ○ 개선사업 : 2012.06 	700	26	<ul style="list-style-type: none"> ○신호기(기): 4기 ○안전표지(개): 33개 ○노면표시(개소): 32개소 ○횡단보도(개소): 4개소 ○과속방지턱(개): 2개소 ○미끄럼방지시설(개): 4개소

작성자 (계급) 행정7급 (성명) 박다혜 (인)

➤ 관할경찰서 : 부산 기장경찰서

어린이보호구역 주변 약도



어린이보호구역 관리카드

[기장군]

부산광역시 기장군

보호구역 지정 시설 명	정관유치원(구.정관초등학교 병설유치원)	
소재지	기장군 정관면 정관로530 (전화번호:051)728-4577)	
지정일자	1996년 9월 7일	지정시설의 시설장 성 명 손정희

보호구역 내 시설물 설치내용

일련 번호	구간별	연장 거리 (m)	도로 폭 (m)	시설물 설치내용
1	<ul style="list-style-type: none"> ○ 정관초교 보호구역 중첩 ○ 개선사업 : 2010.06 			<ul style="list-style-type: none"> ○신호기(기): 7기 ○안전표지(개): 26개 ○노면표시(개소): 52개소 ○횡단보도(개소): 3개소 ○과속방지턱(개): 1개소 ○미끄럼방지시설(개): 8개소
				<ul style="list-style-type: none"> ○ 불법 주정차 cctv(대) : 2 - 설치위치 : 부산 기장군 정관읍 정관5로 12 - 설치년도 : 2015

작성자 (계급) 행정7급 (성명) 박다혜 (인)

➤ 관할경찰서 : 부산 기장경찰서

어린이보호구역 주변 약도



어린이보호구역 관리카드

[기장군]

부산광역시 기장군

보호구역 지정 시설 명	월평초등학교 병설유치원	
소재지	기장군 정관면 월평리 월평1길25-2 (전화번호:051)72-)	
지정일자	1998년 8월 3일	지정시설의 시설장 성 명 서금봉

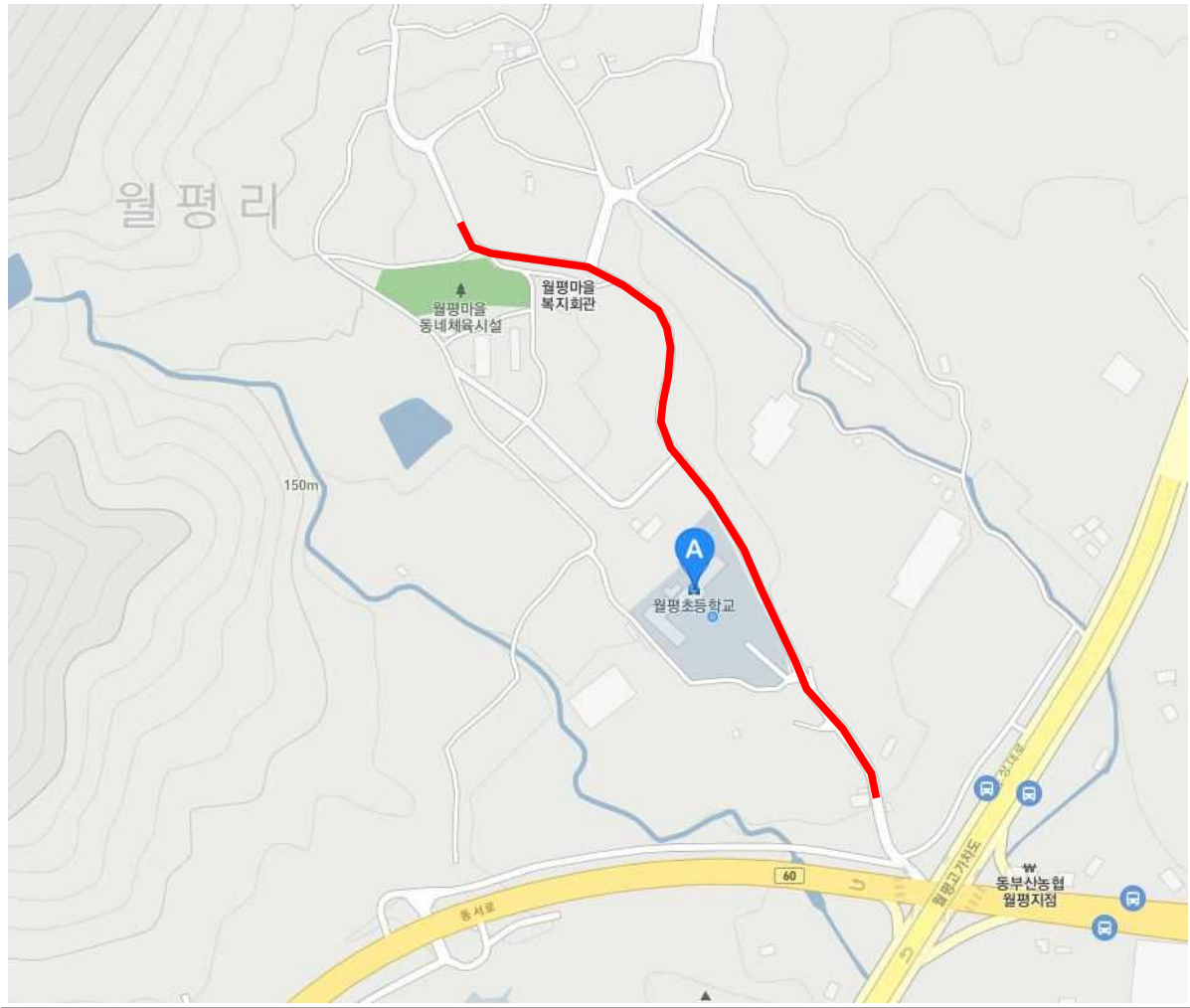
보호구역 내 시설물 설치내용

일련 번호	구간별	연장 거리 (m)	도로 폭 (m)	시설물 설치내용
1	○ 월평초교 보호구역 중첩 ○ 개선사업 : 2008.06			

작성자 (계급) 행정7급 (성명) 박다혜 (인)

➤ 관할경찰서 : 부산 기장경찰서

어린이보호구역 주변 약도



어린이보호구역 관리카드

[기장군]

부산광역시 기장군

보호구역 지정 시설 명	신진초등학교 병설유치원	
소재지	기장군 철마면 고촌로28번길10 (전화번호: 051)721-5202)	
지정일자	1997년 01월 03일	지정시설의 시설장 성 명

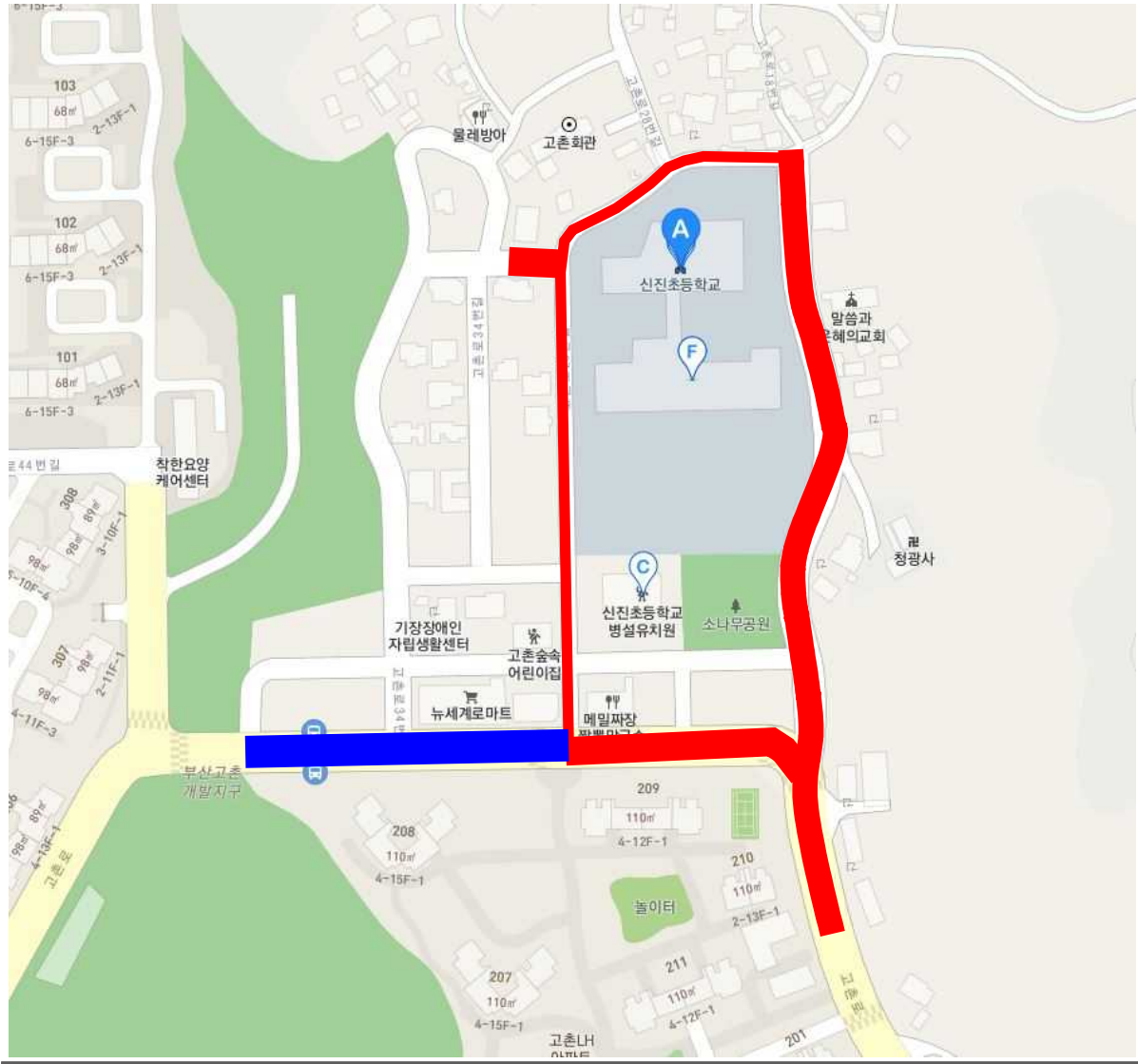
보호구역 내 시설물 설치내용

일련 번호	구간별	연장 거리 (m)	도로 폭 (m)	시설물 설치내용
1	<ul style="list-style-type: none"> ○ 학교정문↔안평마을 ○ 학교정문↔지하도입구 ○ 개선사업 : 2008.06 	250 250	13 13	<ul style="list-style-type: none"> ○신호기(기): 24기 ○안전표지(개): 50개 ○노면표시(개소): 23개소 ○횡단보도(개소): 10개소 ○과속방지턱(개): 5개소 ○미끄럼방지시설(개): 19개소

작성자 (계급) 행정7급 (성명) 박다혜 (인)

➤ 관할경찰서 : 부산 기장경찰서

어린이보호구역 주변 약도



어린이보호구역 관리카드

[기장군]

부산광역시 기장군

보호구역 지정 시설 명	철마초등학교 병설유치원		
소재지	기장군 철마면 철마로 516 (전화번호:051)721-0631)		
지정일자	1997년 1월 3일	지정시설의 시설장 성 명 김상응	

보호구역 내 시설물 설치내용

일련 번호	구간별	연장 거리 (m)	도로 폭 (m)	시설물 설치내용
1	<ul style="list-style-type: none"> ○ 철마초교 보호구역 중첩 ○ 개선사업 : 2005.06 			<ul style="list-style-type: none"> ○신호기(기): 14기 ○안전표지(개): 40개 ○노면표시(개소): 53개소 ○횡단보도(개소): 6개소 ○과속방지턱(개): 12개소 ○미끄럼방지시설(개): 9개소

작성자 (계급) 행정7급 (성명) 박다혜 (인)

➤ 관할경찰서 : 부산 기장경찰서

어린이보호구역 주변 약도



어린이보호구역 관리카드

[기장군]

부산광역시 기장군

보호구역 지정 시설 명	정관무지개유치원		
소재지	기장군 정관면 정관5로 127 (전화번호:051)728-2200)		
지정일자	2013.11.8	지정시설의 시설장 성 명 탁영주	

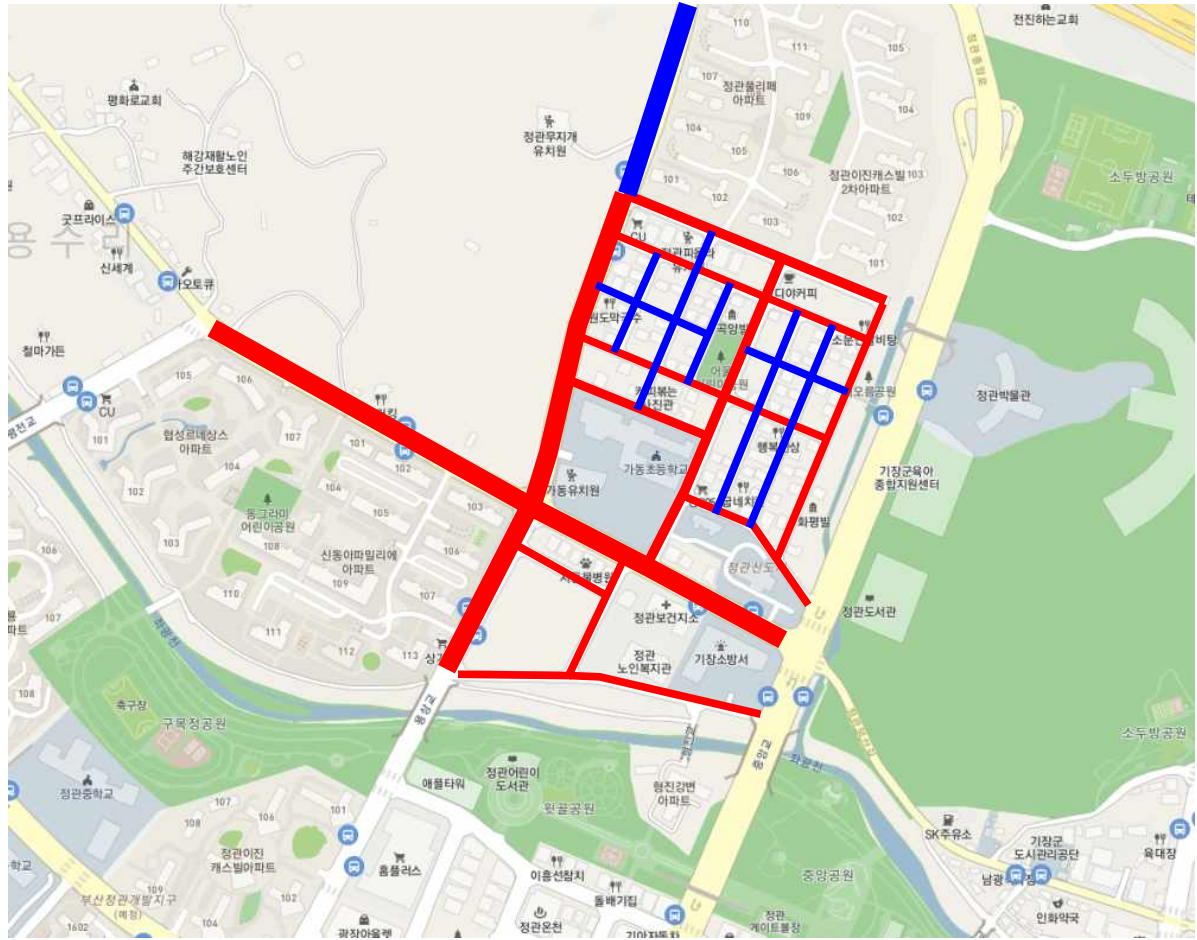
보호구역 내 시설물 설치내용

일련 번호	구간별	연장 거리 (m)	도로 폭 (m)	시설물 설치내용
1	<ul style="list-style-type: none"> ○ 정관5로 ○ 입구에서 가동옛길 ○ 개선사업 : 2015.11 	300 300	13 13	<ul style="list-style-type: none"> ○신호기(기): 5기 ○안전표지(개): 23개 ○노면표시(개소): 20개소 ○횡단보도(개소): 27개소 ○미끄럼방지시설(개): 1개소

작성자 (계급) 행정7급 (성명) 박다혜 (인)

➤ 관할경찰서 : 부산 기장경찰서

어린이보호구역 주변 약도



어린이보호구역 관리카드

[기장군]

부산광역시 기장군

보호구역 지정 시설 명	숲속원광유치원		
소재지	기장군 정관면 곰내길654-170 (전화번호:051)727-3844)		
지정일자	2013.11.8	지정시설의 시설장 성 명 (재)원불교	

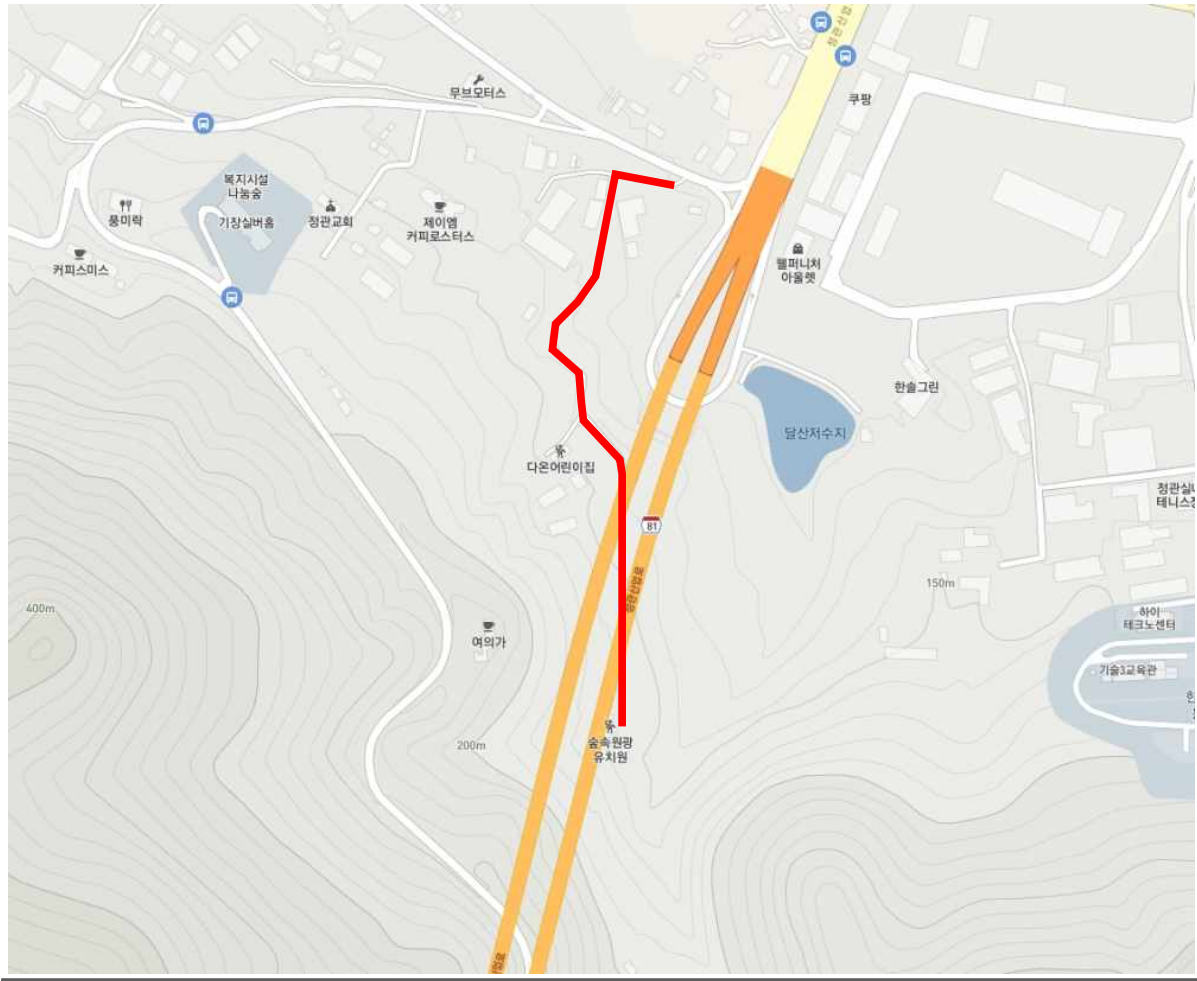
보호구역 내 시설물 설치내용

일련 번호	구간별	연장 거리 (m)	도로 폭 (m)	시설물 설치내용
1	<ul style="list-style-type: none"> ○ 유치원진입도로 ○ 곰내터널입구 ○ 개선사업 : 2015.11 	300 300	14 14	<ul style="list-style-type: none"> ○안전표지(개): 14개 ○노면표시(개소): 2개소 ○미끄럼방지시설(개): 1개소

작성자 (계급) 행정7급 (성명) 박다혜 (인)

➤ 관할경찰서 : 부산 기장경찰서

어린이보호구역 주변 약도



어린이보호구역 관리카드

[기장군]

부산광역시 기장군

보호구역 지정 시설 명	달산유치원	
소재지	기장군 정관면 정관로 674 (전화번호: 051)728-1781)	
지정일자	2014년 10월 6일	지정시설의 시설장 성 명 문준필

보호구역 내 시설물 설치내용

일련 번호	구간별	연장 거리 (m)	도로 폭 (m)	시설물 설치내용
1	<ul style="list-style-type: none"> ○ 정관로648번길 ○ 산단4로 168번길 ○ 산단로 415번길 ○ 산단2로 41번길 	<ul style="list-style-type: none"> 700 410 700 285 	<ul style="list-style-type: none"> 25 20 25 20 	<ul style="list-style-type: none"> ○신호기(기): 52기 ○안전표지(개): 155개 ○노면표시(개소): 50개소 ○횡단보도(개소): 47개소 ○과속방지턱(개): 22개소 ○미끄럼방지시설(개): 24개소
				<ul style="list-style-type: none"> ○ 불법 주정차 cctv(대) : 3 - 부산광역시 기장군 정관읍 달산길 27-1 - 설치년도: 2019

작성자 (계급) 행정7급 (성명) 박다혜 (인)

➤ 관할경찰서 : 부산 기장경찰서

어린이보호구역 주변 약도



어린이보호구역 관리카드

[기장군]

부산광역시 기장군

보호구역 지정 시설 명	정원초등학교 병설유치원		
소재지	기장군 정관면 정관로 423 (전화번호: 051)860-0718)		
지정일자	2014년 10월 6일	지정시설의 시설장 성 명	

보호구역 내 시설물 설치내용

일련 번호	구간별	연장 거리 (m)	도로 폭 (m)	시설물 설치내용
1	<ul style="list-style-type: none"> ○ 정관로400번길 ○ 정관2로 29번길 ○ 정관2로 36번길 ○ 모전로 92번길 	277 331 340 560	25 25 25 25	<ul style="list-style-type: none"> ○안전표지(개): 10개 ○노면표시(개소): 12개소 ○미끄럼방지시설(개): 2개소

작성자 (계급) 행정7급 (성명) 박다혜 (인)

➤ 관할경찰서 : 부산 기장경찰서

어린이보호구역 주변 약도



어린이보호구역 관리카드

[기장군]

부산광역시 기장군

보호구역 지정 시설 명	모전초등학교 병설유치원	
소재지	기장군 정관면 정관1로 17 (전화번호: 051)720-6700)	
지정일자	2014년 10월 6일	지정시설의 시설장 성 명

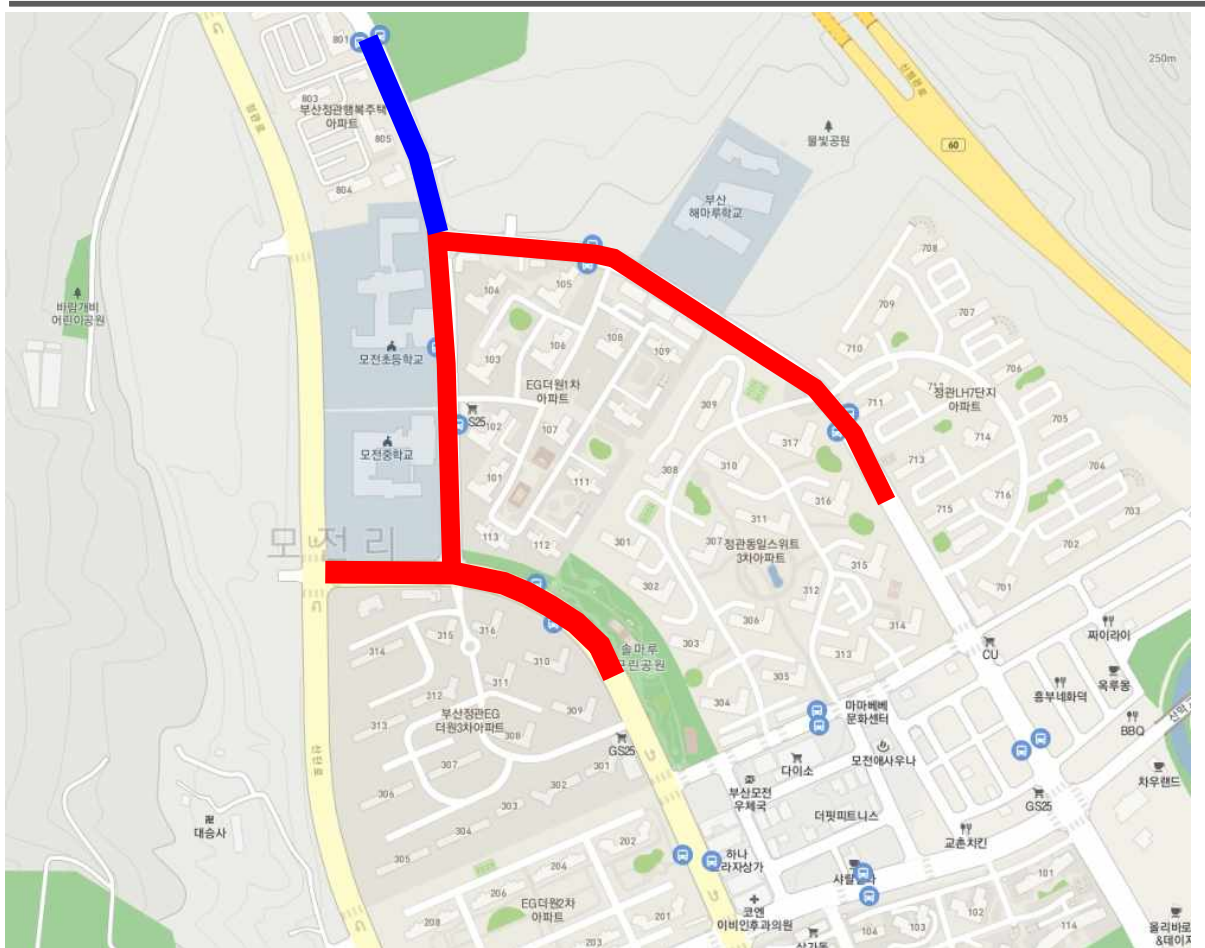
보호구역 내 시설물 설치내용

일련 번호	구간별	연장 거리 (m)	도로 폭 (m)	시설물 설치내용
1	<ul style="list-style-type: none"> ○ 정관1로 양방향 ○ 산단1로 양방향 ○ 모전로 양방향 ○ 정관로 양방향 	350 300 300 300	16 26 12 16	<ul style="list-style-type: none"> ○신호기(기): 10기 ○안전표지(개): 33개 ○노면표시(개소): 4개소 ○횡단보도(개소): 7개소 ○미끄럼방지시설(개): 1개소
				<ul style="list-style-type: none"> ○ 불법 주정차 cctv(대) : 3 - 설치위치 : 부산광역시 정관읍 정관1로 17 - 설치년도 : 2018

작성자 (계급) 행정7급 (성명) 박다혜 (인)

> 관할경찰서 : 부산 기장경찰서

어린이보호구역 주변 약도



어린이보호구역 관리카드

[기장군]

부산광역시 기장군

보호구역 지정 시설 명	내리초등학교 병설유치원	
소재지	기장군 기장읍 소정안길 50 (전화번호:051)728-1902)	
지정일자	2020.7.24	지정시설의 시설장 성 명 박정숙

보호구역 내 시설물 설치내용

일련 번호	구간별	연장 거리 (m)	도로 폭 (m)	시설물 설치내용
1	○소정안길(부산내리휴먼시아 1단지 정문 ~ 동부산뜨 란체아파트 206동), 500m ○·기장대로(휴마트정문 ~ 국제빌딩), 100m	600		○신호기(기): 12기 ○안전표지(개): 28개 ○노면표시(개소): 30개소 ○횡단보도(개소): 1개소 ○과속방지턱(개): 12개소 ○미끄럼방지시설(개): 8개소

작성자 (계급) 행정7급 (성명) 권요셉 (인)

➤ 관할경찰서 : 부산 기장경찰서

어린이보호구역 주변 약도



어린이보호구역 관리카드

[기장군]

부산광역시 기장군

보호구역 지정 시설 명	피터팬유치원	
소재지	기장군 정관면 가동옛길 37 (전화번호:051)728-1902)	
지정일자	2015.3.10	지정시설의 시설장 성 명 서경진

보호구역 내 시설물 설치내용

일련 번호	구간별	연장 거리 (m)	도로 폭 (m)	시설물 설치내용
1	○ 용수리336 ~ 용수리1273 ○ 개선사업 : 2015.11	170	20	○신호기(기): 2기 ○안전표지(개): 23개 ○노면표시(개소): 20개소 ○횡단보도(개소): 27개소 ○과속방지턱(개): 8개소 ○미끄럼방지시설(개): 7개소

작성자 (계급) 행정7급 (성명) 박다혜 (인)

➤ 관할경찰서 : 부산 기장경찰서

어린이보호구역 주변 약도



어린이보호구역 관리카드

[기장군]

(앞쪽)

보호구역 지정 시설 명	해누리유치원	구분	택1(초등학교, 유치원 , 어린이집, 특수학교, 학원) 택1(주거복지시설, 의료복지시설, 여가복지시설)
소재지	기장군 정관읍 용수로109-33 (전화번호:051)051)714-3040)		
지정일자	2015년 3월 10일	지정시설의 시설장 성 명 이현숙	

보호구역 내 시설물 설치내용

일련 번호	구간별	연장 거리 (m)	도로 폭 (m)	시설물 설치내용
1	○ 용수리1052-4번지선 ~ 용수리1052-70번지선 ○ 개선사업 : 2016.8.16	100	5	○안전표지(개): 19개 ○노면표시(개소): 2개소 ○횡단보도(개소): 1개소 ○과속방지턱(개): 5개소

작성자 행정6급 (성명) 권 정 균 (인)

어린이보호구역 주변 약도



어린이보호구역 관리카드

[기장군]

부산광역시 기장군

보호구역 지정 시설 명	정관파올라유치원	
소재지	기장군 정관면 가동2길5 (전화번호:051)728-6998)	
지정일자	2015.3.10	지정시설의 시설장 성 명 이현숙

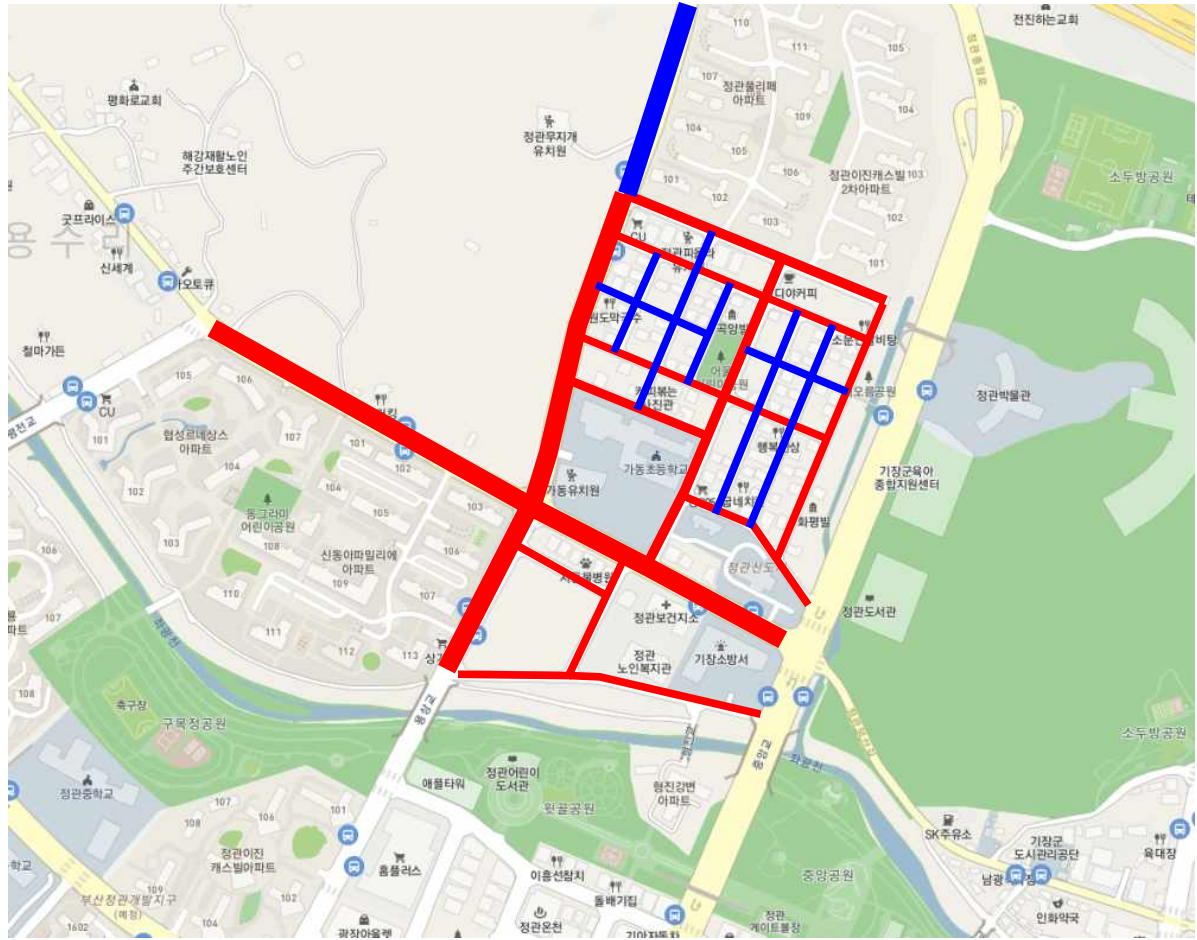
보호구역 내 시설물 설치내용

일련 번호	구간별	연장 거리 (m)	도로 폭 (m)	시설물 설치내용
1	○ 용수리1283-1번지 선 ~ 용수리1283-5번지 선 ○ 용수리1283-1번지 선 ~ 공공임대주택정문 ○ 용수리1283-5번지 선 ~ 공공임대주택정문 ○ 개선사업 : 2015.11	90 90 40	6 6 6	○신호기(기): 2기 ○안전표지(개): 23개 ○노면표시(개소): 20개소 ○횡단보도(개소): 27개소 ○미끄럼방지시설(개): 1개소

작성자 (계급) 행정7급 (성명) 박다혜 (인)

➤ 관할경찰서 : 부산 기장경찰서

어린이보호구역 주변 약도



어린이보호구역 관리카드

[기장군]

(앞쪽)

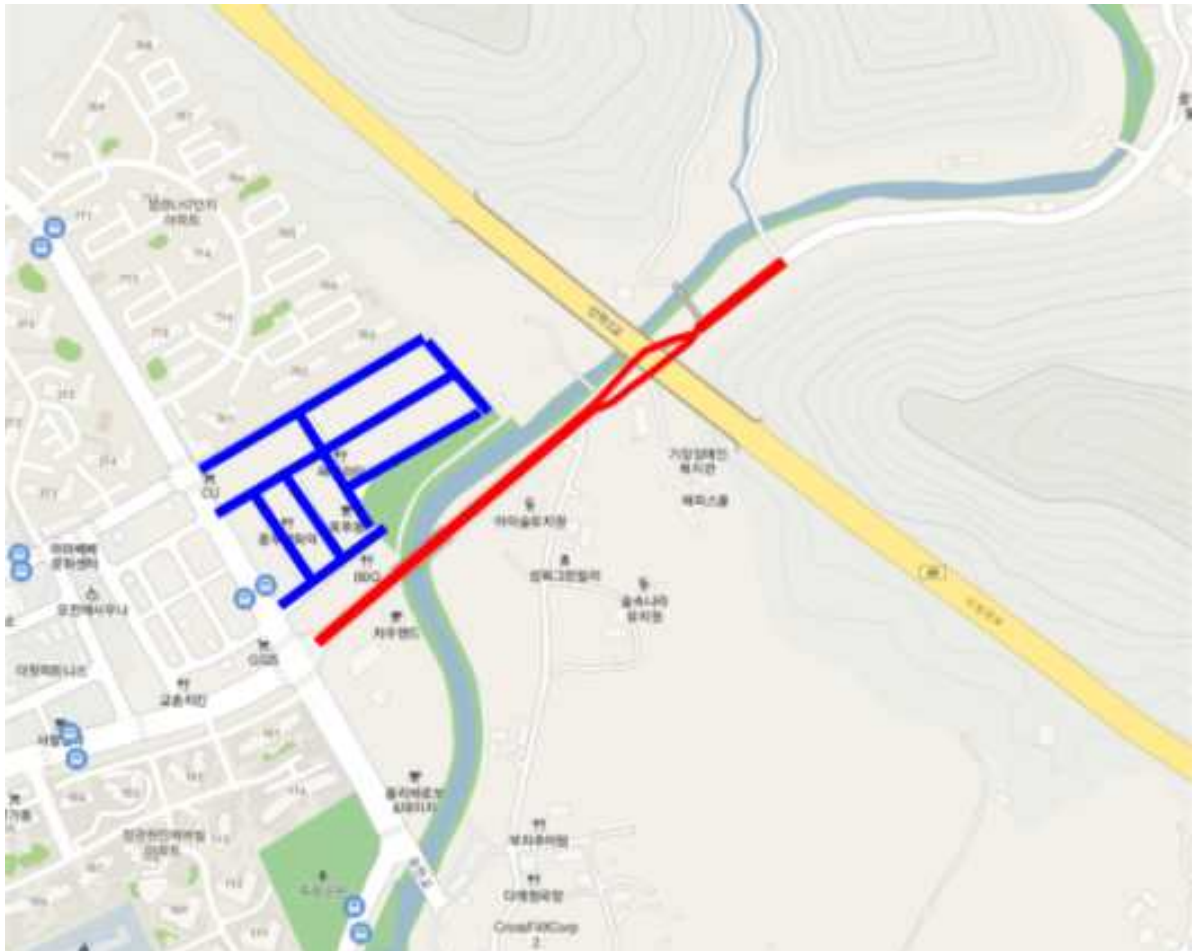
보호구역 지정 시설 명	정관아이숲유치원	구분	택1(초등학교, 유치원 , 어린이집, 특수학교, 학원) 택1(주거복지시설, 의료복지시설, 여가복지시설)
소재지	기장군 정관읍 병산로 24 (전화번호:051)997-3355)		
지정일자	2015년 12월 7일	지정시설의 시설장 성 명 안수현	

보호구역 내 시설물 설치내용

일련 번호	구간별	연장 거리 (m)	도로 폭 (m)	시설물 설치내용
1	○병산로 ○산막길 ○개선사업완료 : '16.8.16	300 140	7 5~6	○신호기(기): 4기 ○안전표지(개): 66개 ○노면표시(개소): 25개소 ○횡단보도(개소): 6개소 ○과속방지턱(개): 7개소 ○미끄럼방지시설(개): 3개소

작성자 행정6급 (성명) 권 정 균 (인)

어린이보호구역 주변 약도



어린이보호구역 관리카드

[기장군]

(앞쪽)

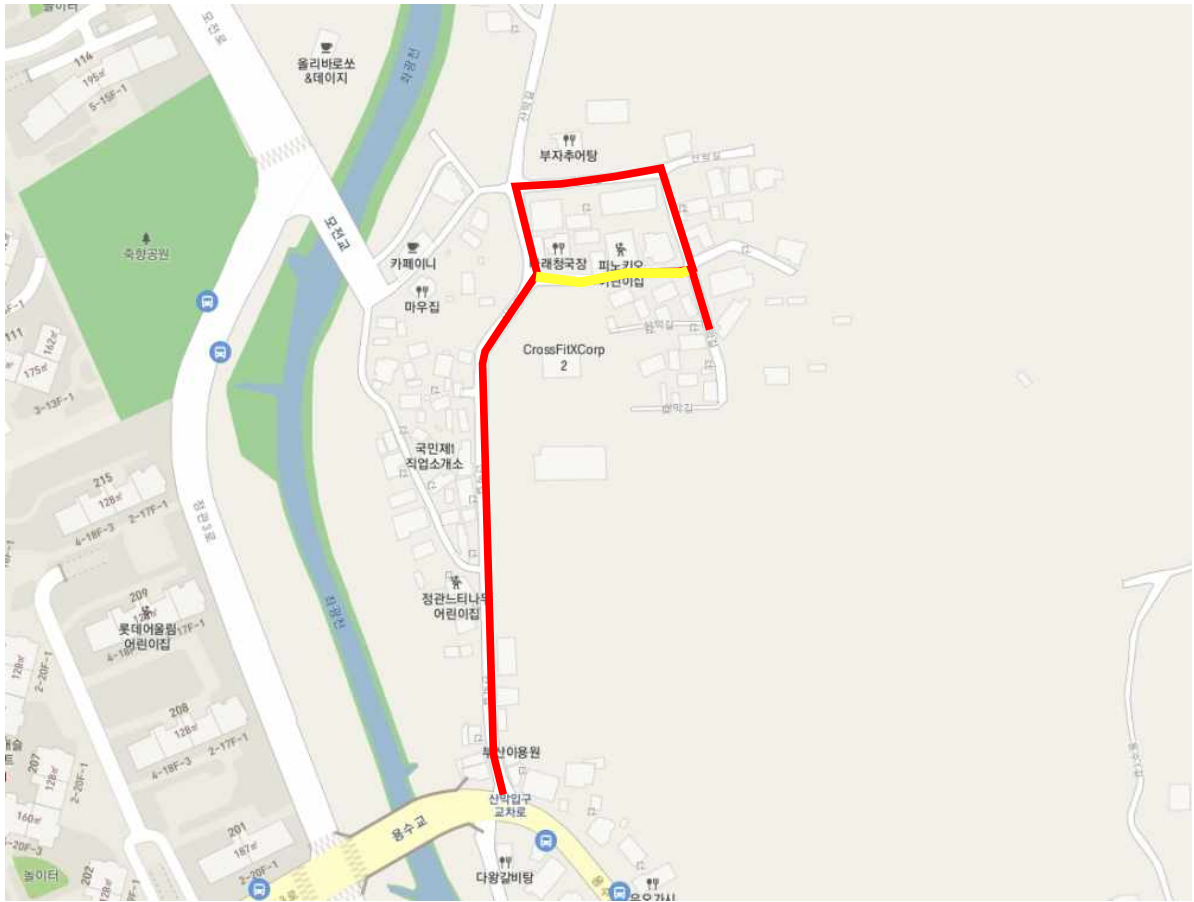
보호구역 지정 시설 명	큰별샘유치원	구분	택1(초등학교, 유치원 ,어린이집, 특수학교, 학원) 택1(주거복지시설, 의료복지시설, 여가복지시설)
소재지	기장군 정관읍 산막길 27-76 (전화번호:051)953-3737)		
지정일자	2016년 12월 29일	지정시설의 시설장 성 명 박 희 정	

보호구역 내 시설물 설치내용

일련 번호	구간별	연장 거리 (m)	도로 폭 (m)	시설물 설치내용
1	○산막길 ○개선사업완료 : '17.11.21	370	5	○안전표지(개): 3개 ○노면표시(개소): 10개소 ○과속방지턱(개): 1개소 ○미끄럼방지시설(개): 3개소

작성자 시설9급 (성명) 한 상 우 (인)

어린이보호구역 주변 약도



어린이보호구역 관리카드

[기장군]

부산광역시 기장군

보호구역 지정 시설 명	가동유치원		
소재지	기장군 정관면 정관5로 100 (전화번호: 051)728-2430)		
지정일자	2018년 2월 1일	지정시설의 시설장 성 명 김 양 희	

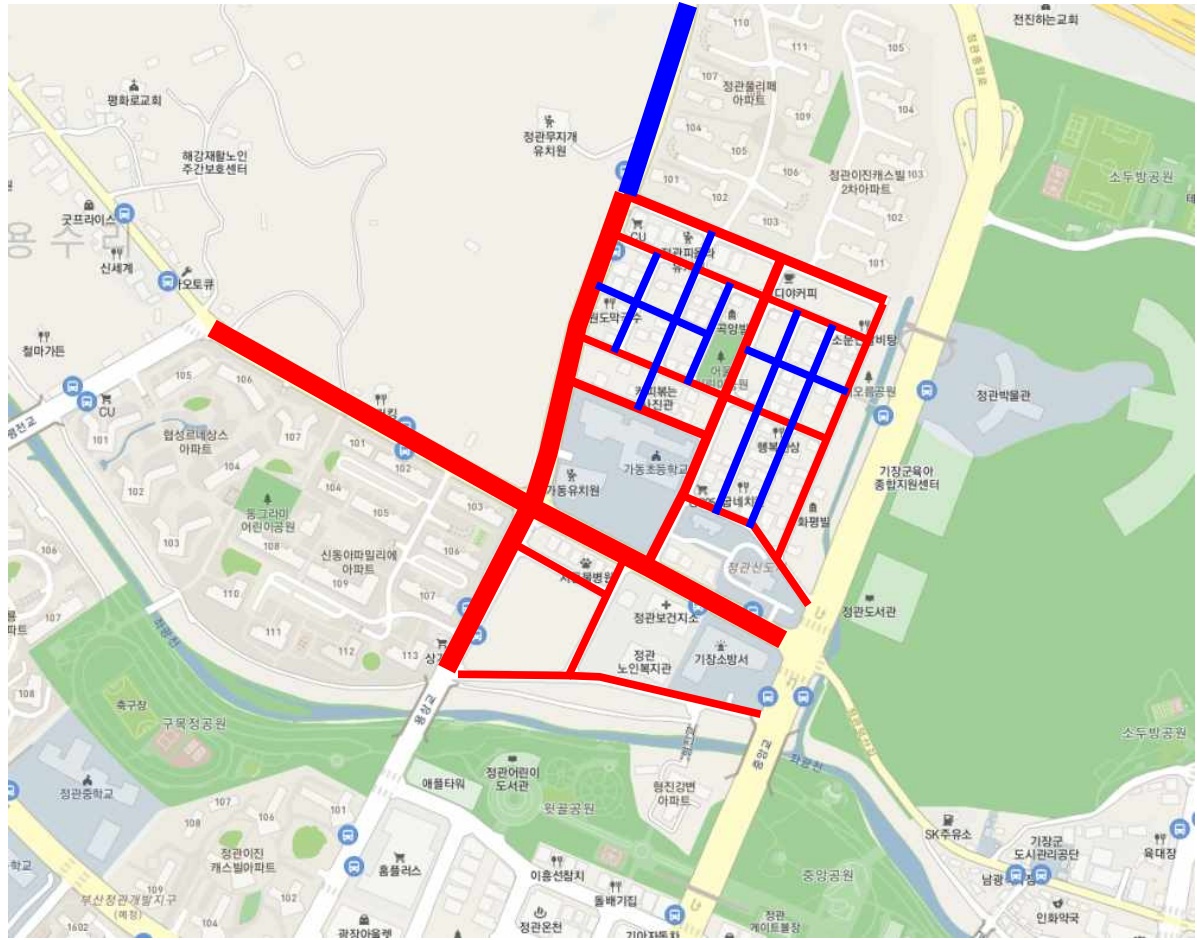
보호구역 내 시설물 설치내용

일련 번호	구간별	연장 거리 (m)	도로 폭 (m)	시설물 설치내용
1	○ 신 동 아 파 밀 리 에 후 문 ~ 가동초등 ○ 가동초등앞사거리 ~ 가동초등후문진입로 ○ 가동초등앞사거리 ~ 용수리1285-8 ○ 가 동 초 등 후 문 진 입 로 ~ 용수리1293-3번지 선 ○ 용수리1285-8번지 선 ~ 용수리1293-3번지 선	60 130 130 140 150	25 25 25 6 6	○신호기(기): 10기 ○안전표지(개): 23개 ○노면표시(개소): 20개소 ○횡단보도(개소): 27개소 ○과속방지턱(개): 4개소 ○미끄럼방지시설(개): 1개소

작성자 (계급) 시설8급 (성명) 배성문 (인)

➤ 관할경찰서 : 부산 기장경찰서

어린이보호구역 주변 약도



어린이보호구역 관리카드

[기장군]

(앞쪽)

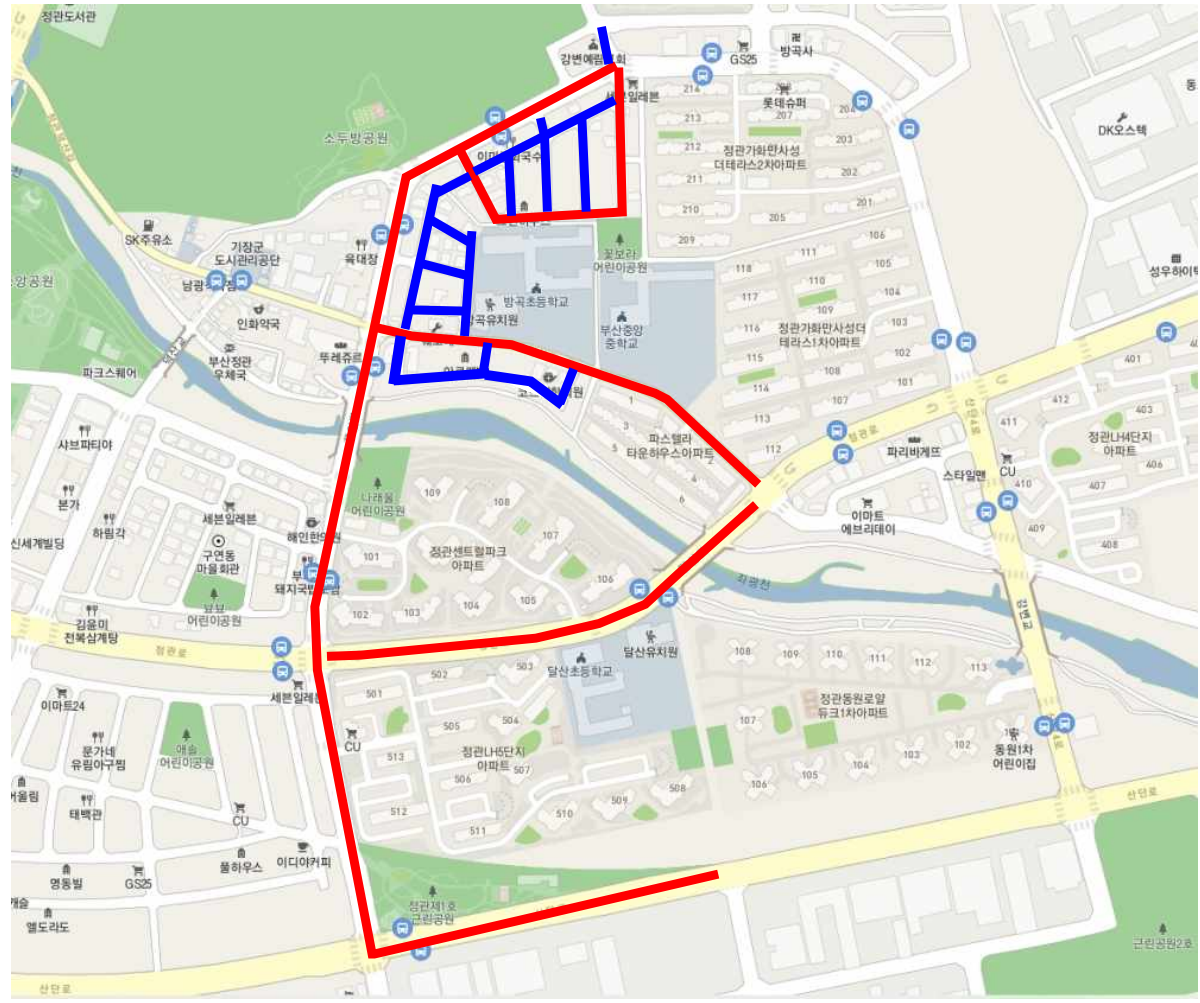
보호구역 지정 시설 명	방곡유치원		
소재지	기장군 정관읍 정관덕산길 61 (전화번호:051)780-7203)		
지정일자	2018년 2월 1일	지정시설의 시설장 성 명 신 은 숙	

보호구역 내 시설물 설치내용

일련 번호	구간별	연장 거리 (m)	도로 폭 (m)	시설물 설치내용
1	○정관덕산길 ○구연방곡로	600 300	7 14	○신호기(기): 52기 ○안전표지(개): 155개 ○노면표시(개소): 50개소 ○횡단보도(개소): 47개소 ○과속방지턱(개): 22개소 ○미끄럼방지시설(개): 24개소
				○ 불법 주정차 cctv(대) : 3 - 설치위치 : 부산 기장군 정관읍 정관덕산길 61 - 설치년도 : 2018

작성자 시설8급 (성명) 배 성 문 (인)

어린이보호구역 주변 약도



어린이보호구역 관리카드

[기장군]

(앞쪽)

보호구역 지정 시설 명	숲속나라유치원		
소재지	기장군 정관읍 산막길 46-28 (전화번호:051)728-2821)		
지정일자	2018년 2월 1일	지정시설의 시설장 성 명 유 은 경	

보호구역 내 시설물 설치내용

일련 번호	구간별	연장 거리 (m)	도로 폭 (m)	시설물 설치내용
1	○정관덕산길 ○구연방곡로	600 300	7 14	

작성자 시설8급 (성명) 배 성 문 (인)

어린이보호구역 주변 약도



어린이보호구역 관리카드

[기장군]

부산광역시 기장군

보호구역 지정 시설 명	행복엔젤유치원	
소재지	기장군 기장읍 차성서로44 (전화번호:051)502-4556)	
지정일자	2018년 2월 1일	지정시설의 시설장 성 명 정 도 순

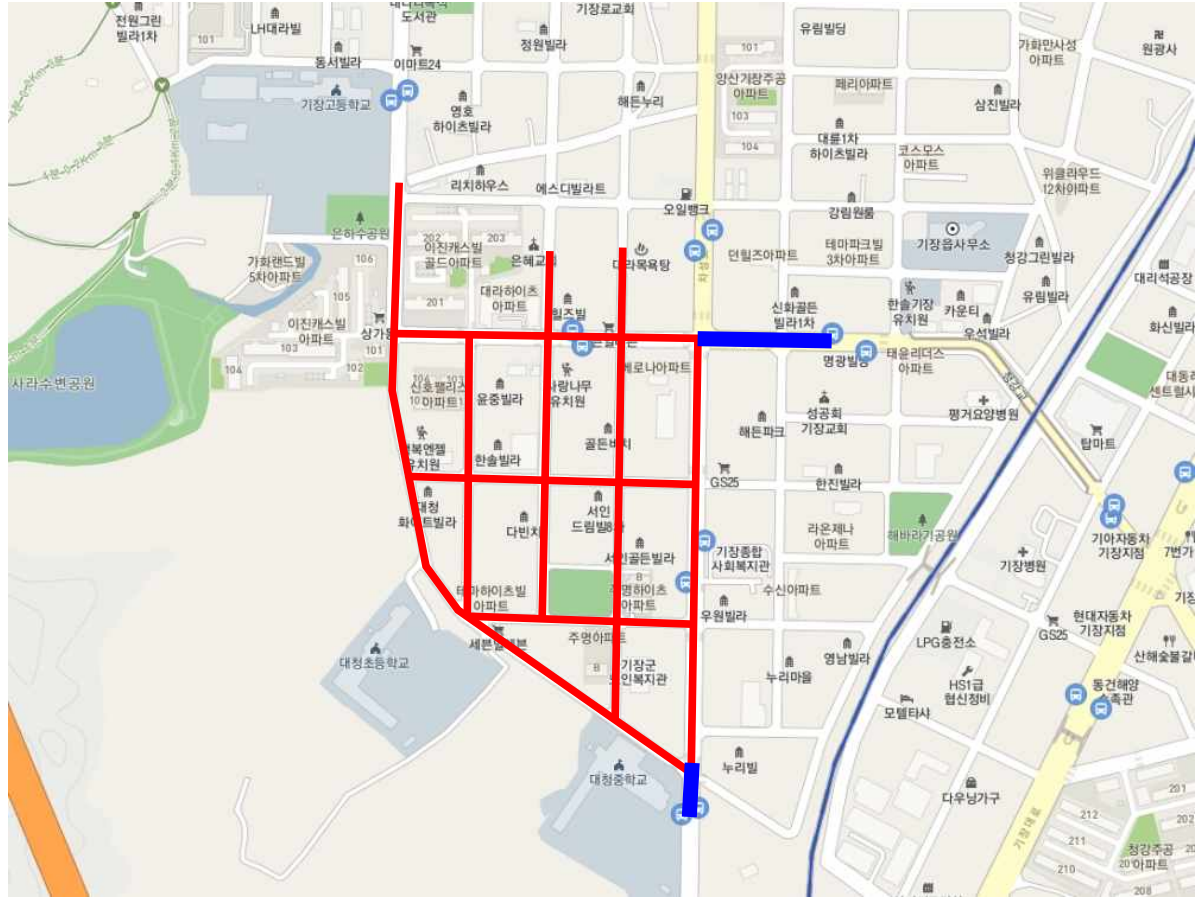
보호구역 내 시설물 설치내용

일련 번호	구간별	연장 거리 (m)	도로 폭 (m)	시설물 설치내용
1	<ul style="list-style-type: none"> ○ 대청초교 정문 우측~ 국제카인테리어 ○ 대청초교 정문 좌측~ 대륙중기 간 ○ 개선사업 : 2005.06 	500 300	6~10 6	<ul style="list-style-type: none"> ○ 신호기(기): 27기 ○ 안전표지(개): 181개 ○ 노면표시(개소): 64개소 ○ 과속방지턱(개): 31개소 ○ 미끄럼방지시설(개): 40개소 ○ 횡단보도(개): 51개
				<ul style="list-style-type: none"> ○ 불법 주정차 cctv(대) : - 설치위치: 이진캐스빌 삼거리 - 설치년도: 2015

작성자 (계급) 시설8급 (성명) 배성문 (인)

➤ 관할경찰서 : 부산 기장경찰서

어린이보호구역 주변 약도



어린이보호구역 관리카드

[기장군]

부산광역시 기장군

보호구역 지정 시설 명	교리초등학교		
소재지	기장군 기장읍 차성로427 (전화번호:051)720-0507)		
지정일자	2002년 2월 15일	지정시설의 시설장 성 명 오병헌	

보호구역 내 시설물 설치내용

일련 번호	구간별	연장 거리 (m)	도로 폭 (m)	시설물 설치내용
1	<ul style="list-style-type: none"> ○ 궁전빌 ~ 롯데동산어린이집 ○ 계흥만두 ~ 롯데동산어린이집 ○ 개선사업 : 2004.06 	1,150	12 12	<ul style="list-style-type: none"> ○신호기(기): 24기 ○안전표지(개): 39개 ○노면표시(개소): 103개소 ○횡단보도(개소): 20개소 ○과속방지턱(개): 16개소 ○미끄럼방지시설(개): 21개소
				<ul style="list-style-type: none"> ○ 불법 주정차 cctv(대) : 2 - 설치위치: 부산광역시 기장군 기장읍 차성로 427 - 설치년도: 2018

작성자 (계급) 행정7급 (성명) 박다혜 (인)

➤ 관할경찰서 : 부산 기장경찰서

어린이보호구역 주변 약도



어린이보호구역 관리카드

[기장군]

부산광역시 기장군

보호구역 지정 시설 명	내리초등학교		
소재지	기장군 기장읍 소정안길50 (전화번호:051)745-3105)		
지정일자	2009년 3월 1일	지정시설의 시설장 성 명 조태제	

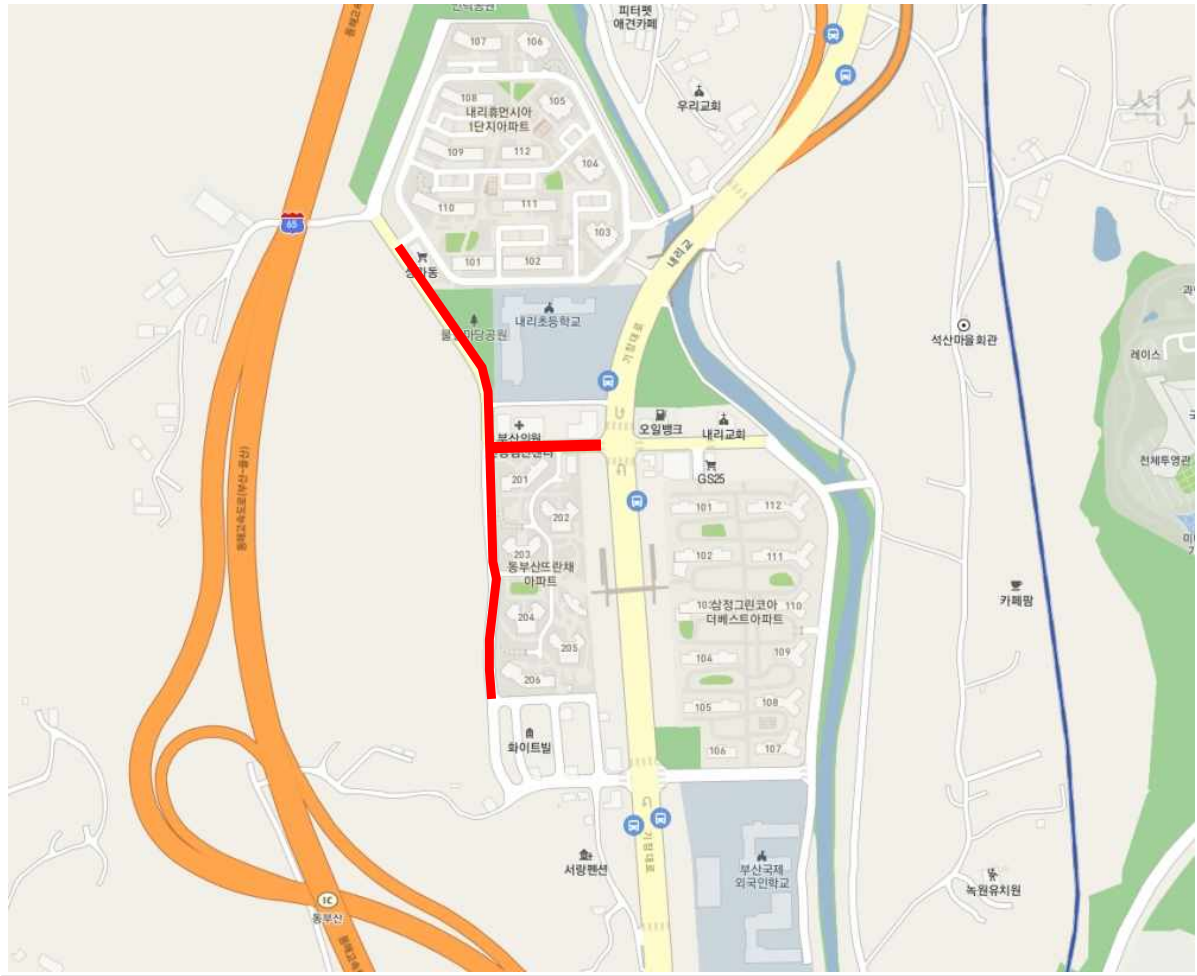
보호구역 내 시설물 설치내용

일련 번호	구간별	연장 거리 (m)	도로 폭 (m)	시설물 설치내용
1	<ul style="list-style-type: none"> ○ 내리휴먼시아 1단지~ 내리휴먼시아 2단지 ○ 개선사업 : 2008.06 	300	6	<ul style="list-style-type: none"> ○신호기(기): 12기 ○안전표지(개): 28개 ○노면표시(개소): 30개소 ○횡단보도(개소): 1개소 ○과속방지턱(개): 12개소 ○미끄럼방지시설(개): 8개소

작성자 (계급) 행정7급 (성명) 박다혜 (인)

➤ 관할경찰서 : 부산 기장경찰서

어린이보호구역 주변 약도



어린이보호구역 관리카드

[기장군]

부산광역시 기장군

보호구역 지정 시설 명	대청초등학교	
소재지	기장군 기장읍 차성서로31 (전화번호:051)723-0923)	
지정일자	1998년 8월 28일	지정시설의 시설장 성 명

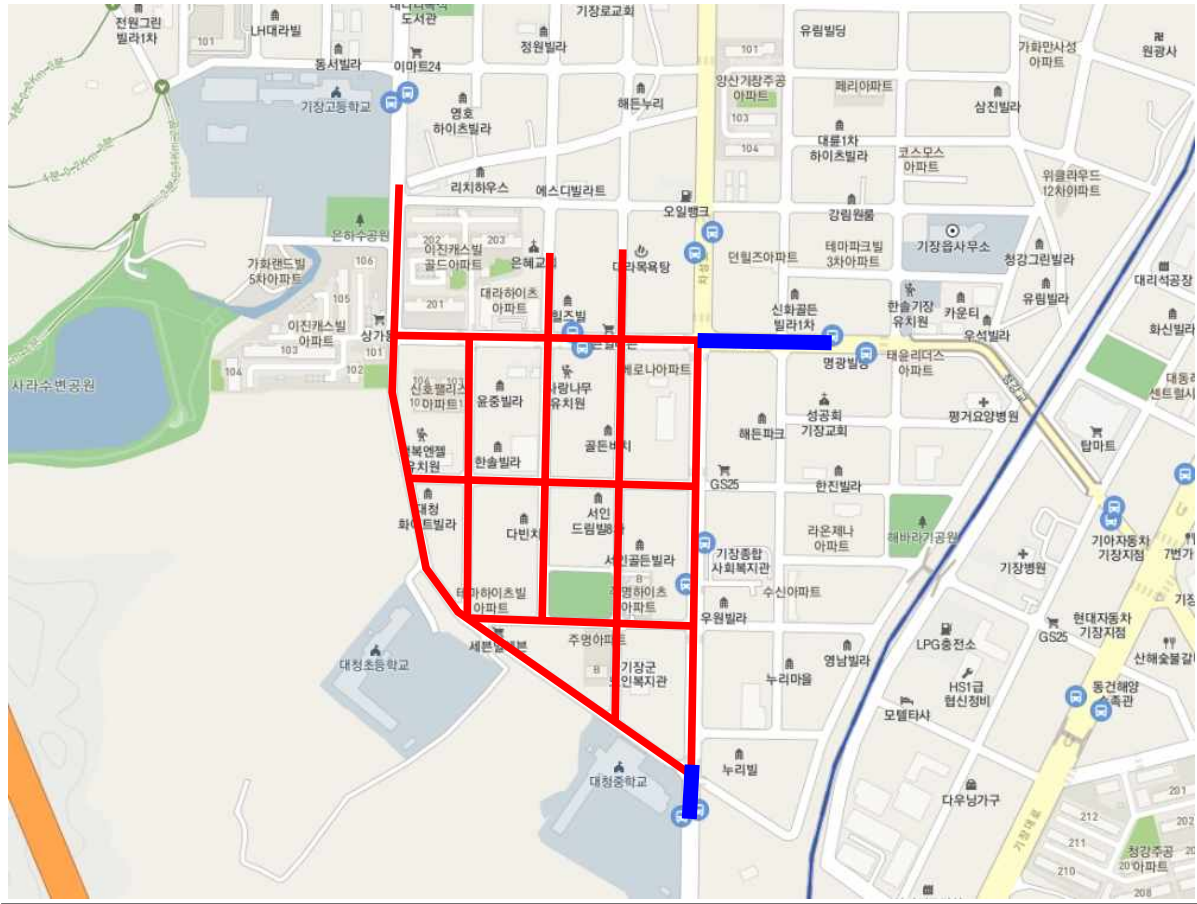
보호구역 내 시설물 설치내용

일련 번호	구간별	연장 거리 (m)	도로 폭 (m)	시설물 설치내용
1	<ul style="list-style-type: none"> ○ 대청초교 정문 우측~ 국제카인테리어 ○ 대청초교 정문 좌측~ 대륙중기 간 ○ 개선사업 : 2005.06 	500 300	6~10 6	<ul style="list-style-type: none"> ○ 신호기(기): 27기 ○ 안전표지(개): 181개 ○ 노면표시(개소): 64개소 ○ 과속방지턱(개): 31개소 ○ 미끄럼방지시설(개): 40개소 ○ 횡단보도(개): 51개
				<ul style="list-style-type: none"> ○ 불법 주정차 cctv(대) : 2 - 설치위치: 부산광역시 기장군 기장읍 차성서로 51 - 설치년도: 2015

작성자 (계급) 행정7급 (성명) 박다혜 (인)

➤ 관할경찰서 : 부산 기장경찰서

어린이보호구역 주변 약도



어린이보호구역 관리카드

[기장군]

부산광역시 기장군

보호구역 지정 시설 명	용암초등학교	
소재지	기장군 기장읍 기장해안로577 (전화번호:051)721-8221)	
지정일자	1996년 5월 8일	지정시설의 시설장 성 명 윤혜숙

보호구역 내 시설물 설치내용

일련 번호	구간별	연장 거리 (m)	도로 폭 (m)	시설물 설치내용
1	○ 대송낙시앞 삼거리 -백조장횃집 ○ 개선사업 : 2006.06	200	8	○신호기(기): 55기 ○안전표지(개): 105개 ○노면표시(개소): 29개소 ○횡단보도(개소): 29개소 ○과속방지턱(개): 7개소 ○미끄럼방지시설(개): 6개소

작성자 (계급) 행정7급 (성명) 박다혜 (인)

> 관할경찰서 : 부산 기장경찰서

어린이보호구역 주변 약도



어린이보호구역 관리카드

[기장군]

부산광역시 기장군

보호구역 지정 시설 명	기장초등학교		
소재지	기장군 기장읍 읍내로77번길 7 (전화번호:051)722-8994)		
지정일자	1996년 3월 29일	지정시설의 시설장 성 명	

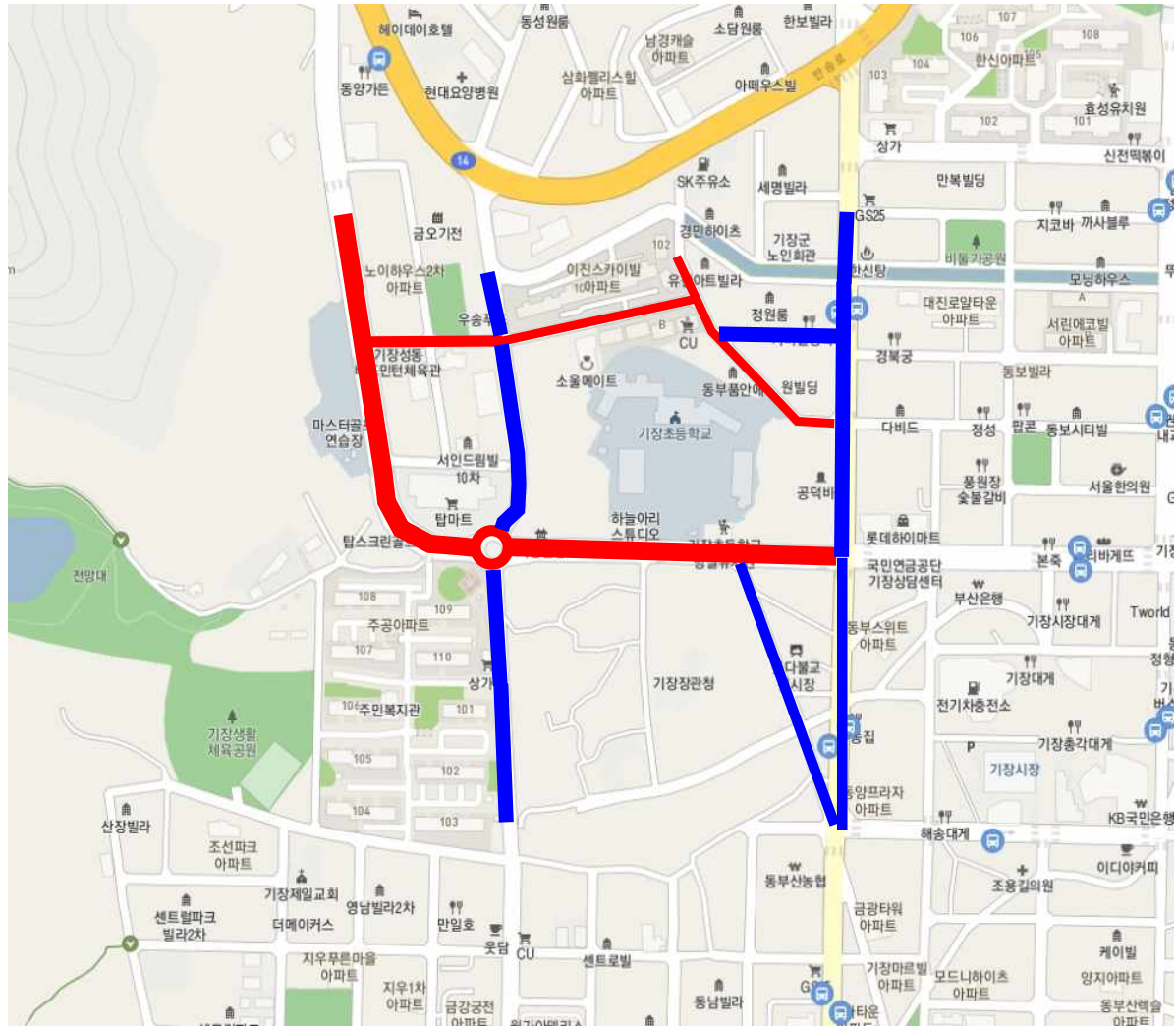
보호구역 내 시설물 설치내용

일련 번호	구간별	연장 거리 (m)	도로 폭 (m)	시설물 설치내용
1	○ 기장초등학교 좌우 (70m 50m) ○ 개선사업 : 2007.06	120	8	○신호기(기): 29기 ○안전표지(개): 42개 ○노면표시(개소): 195개소 ○횡단보도(개소): 15개소 ○과속방지턱(개): 8개소 ○미끄럼방지시설(개): 22개소
				○ 불법 주정차 cctv 설치(대) : 3 - 설치위치: 부산광역시 기장군 기장읍 읍내로 8 - 설치년도: 2013

작성자 (계급) 행정7급 (성명) 박다혜 (인)

➤ 관할경찰서 : 부산 기장경찰서

어린이보호구역 주변 약도



어린이보호구역 관리카드

[기장군]

부산광역시 기장군

보호구역 지정 시설 명	죽성초등학교	
소재지	기장군 기장읍 두호1길16 (전화번호:051)721-6467)	
지정일자	1996년 8월 29일	지정시설의 시설장 성 명

보호구역 내 시설물 설치내용

일련 번호	구간별	연장 거리 (m)	도로 폭 (m)	시설물 설치내용
1	<ul style="list-style-type: none"> ○ 원죽1구회관~ <li style="padding-left: 20px;">마을삼거리 ○ 개선사업 : 2007.06 	300	4	<ul style="list-style-type: none"> ○신호기(기): 2기 ○안전표지(개): 25개 ○노면표시(개소): 56개소 ○횡단보도(개소): 7개소 ○과속방지턱(개): 5개소 ○미끄럼방지시설(개): 10개소

작성자 (계급) 행정7 (성명) 박다혜 (인)

➤ 관할경찰서 : 부산 기장경찰서

어린이보호구역 주변 약도



어린이보호구역 관리카드

[기장군]

부산광역시 기장군

보호구역 지정 시설 명	칠암초등학교		
소재지	기장군 일광면 박영준길19 (전화번호:051)727-0760		
지정일자	1998년 10월 26일	지정시설의 시설장 성 명 조장래	

보호구역 내 시설물 설치내용

일련 번호	구간별	연장 거리 (m)	도로 폭 (m)	시설물 설치내용
1	<ul style="list-style-type: none"> ○ 칠암횃촌 입구~ 풍년당앞 ○ 칠암양품~갈매기가든 ~학교정문간 ○ 개선사업 : 2006.06 	200 200	8 4~6	<ul style="list-style-type: none"> ○신호기(기): 12기 ○안전표지(개): 40개 ○노면표시(개소): 15개소 ○횡단보도(개소): 7개소 ○과속방지턱(개): 8개소 ○미끄럼방지시설(개): 9개소

작성자 (계급) 행정7급 (성명) 박다혜 (인)

➤ 관할경찰서 : 부산 기장경찰서

어린이보호구역 주변 약도



어린이보호구역 관리카드

[기장군]

부산광역시 기장군

보호구역 지정 시설 명	해빛초등학교	
소재지	기장군 일광면 삼성리 376 일원 (전화번호:051)790-8302)	
지정일자	2021년 3월 2일	지정시설의 시설장 성 명

보호구역 내 시설물 설치내용

일련 번호	구간별	연장 거리 (m)	도로 폭 (m)	시설물 설치내용
1	○ 일광자이푸르지오1단지아파트 ~ 일광한신더휴 센터럴포레2어린이집	380	9	○신호기(기): 27기 ○안전표지(개): 21개 ○노면표시(개소): 6개소 ○횡단보도(개소): 9개소 ○과속방지턱(개): 3개소
	○ 일광중학교 ~ 일광자이 푸르지오2단지아파트 206동	380	9	
				○ 불법 주정차 cctv(대) : 1 - 설치위치: 부산광역시 기장군 일광면 삼성리 산 30 - 설치년도: 2019

작성자 (계급) 행정7급 (성명) 박다혜 (인)

➤ 관할경찰서 : 부산 기장경찰서

어린이보호구역 주변 약도



어린이보호구역 관리카드

[기장군]

부산광역시 기장군

보호구역 지정 시설 명	장안초등학교	
소재지	기장군 장안읍 좌천로13-66 (전화번호:051)727-1072)	
지정일자	1998년 10월 26일	지정시설의 시설장 성 명 이정남

보호구역 내 시설물 설치내용

일련 번호	구간별	연장 거리 (m)	도로 폭 (m)	시설물 설치내용
1	<ul style="list-style-type: none"> ○ 제일상회~ 금산사입구 ○ 개선사업 : 2006.06 	350	8 230	<ul style="list-style-type: none"> ○신호기(기): 5기 ○안전표지(개): 32개 ○노면표시(개소): 39개소 ○횡단보도(개소): 3개소 ○과속방지턱(개): 4개소 ○미끄럼방지시설(개): 9개소

작성자 (계급) 행정7급 (성명) 박다혜 (인)

➤ 관할경찰서 : 부산 기장경찰서

어린이보호구역 관리카드

[기장군]

부산광역시 기장군

보호구역 지정 시설 명	월내초등학교		
소재지	기장군 장안읍 길천2길25 (전화번호:051)727-5644)		
지정일자	1998년 9월 7일	지정시설의 시설장 성 명	

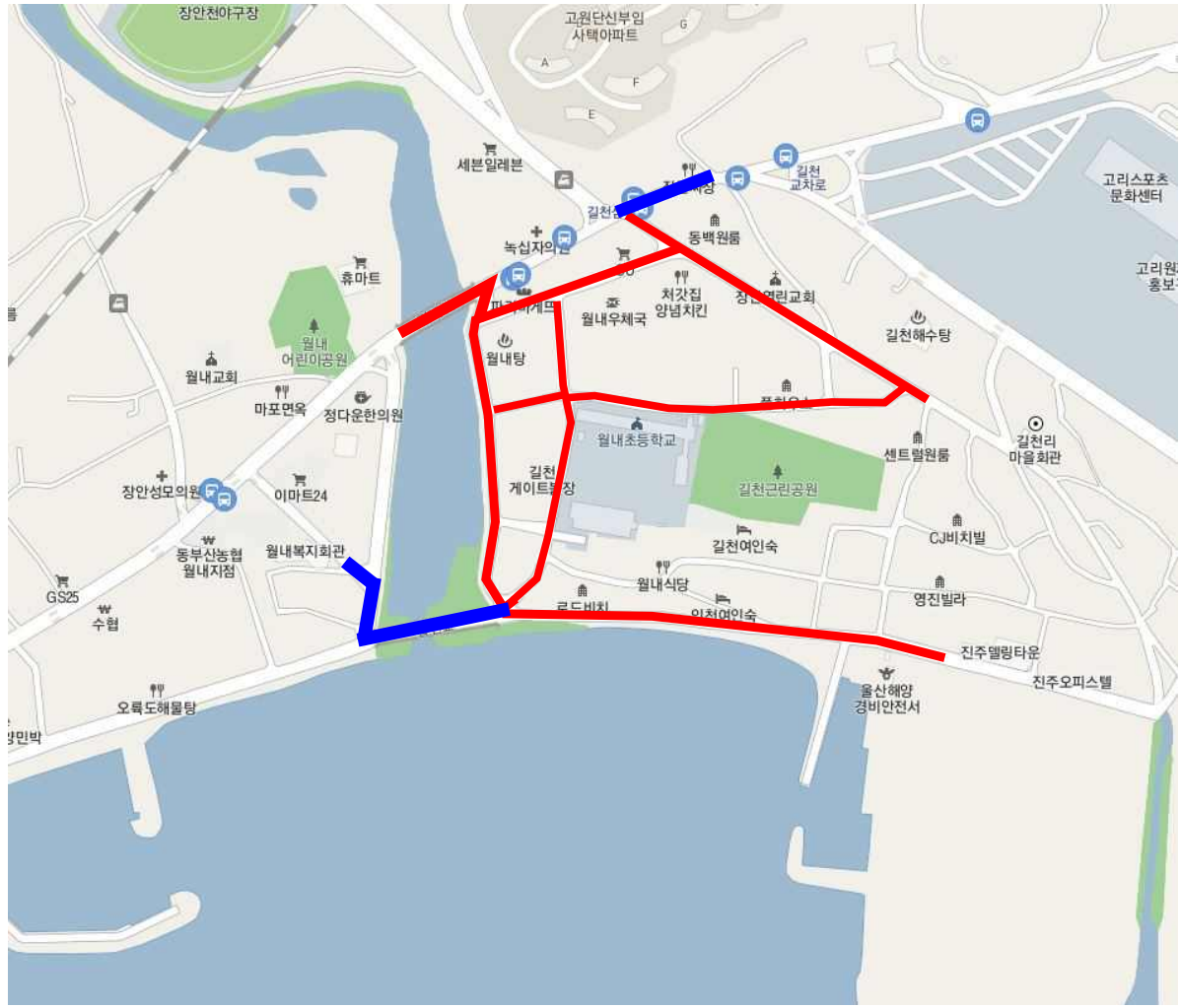
보호구역 내 시설물 설치내용

일련 번호	구간별	연장 거리 (m)	도로 폭 (m)	시설물 설치내용
1	<ul style="list-style-type: none"> ○ 박종태의원~ 그랑프리피아노간 ○ 개선사업 : 2006.06 	230	4	<ul style="list-style-type: none"> ○신호기(기): 2기 ○안전표지(개): 41개 ○노면표시(개소): 86개소 ○횡단보도(개소): 8개소 ○과속방지턱(개): 12개소 ○미끄럼방지시설(개): 2개소

작성자 (계급) 행정7급 (성명) 박다혜 (인)

➤ 관할경찰서 : 부산 기장경찰서

어린이보호구역 주변 약도



어린이보호구역 관리카드

[기장군]

부산광역시 기장군

보호구역 지정 시설 명	좌천초등학교	
소재지	기장군 장안읍 좌천로 13-66 (전화번호:051)727-0006)	
지정일자	1998년 10월 26일	지정시설의 시설장 성 명 최금락

보호구역 내 시설물 설치내용

일련 번호	구간별	연장 거리 (m)	도로 폭 (m)	시설물 설치내용
1	<ul style="list-style-type: none"> ○ 입구슈퍼~수협간 ○ 수협~달음슈퍼 ○ 입구슈퍼~학교정문 ○ 개선사업 : 2004.06 	200 230 150	8 4~8 4~6	<ul style="list-style-type: none"> ○안전표지(개): 35개 ○노면표시(개소): 66개소 ○횡단보도(개소): 11개소 ○과속방지턱(개): 10개소 ○미끄럼방지시설(개): 7개소

작성자 (계급) 행정7급 (성명) 박다혜 (인)

➤ 관할경찰서 : 부산 기장경찰서

어린이보호구역 주변 약도



어린이보호구역 관리카드

[기장군]

부산광역시 기장군

보호구역 지정 시설 명	정관초등학교		
소재지	기장군 정관면 정관로530 (전화번호:051)720-1504)		
지정일자	1996년 9월 7일	지정시설의 시설장 성 명 하정순	

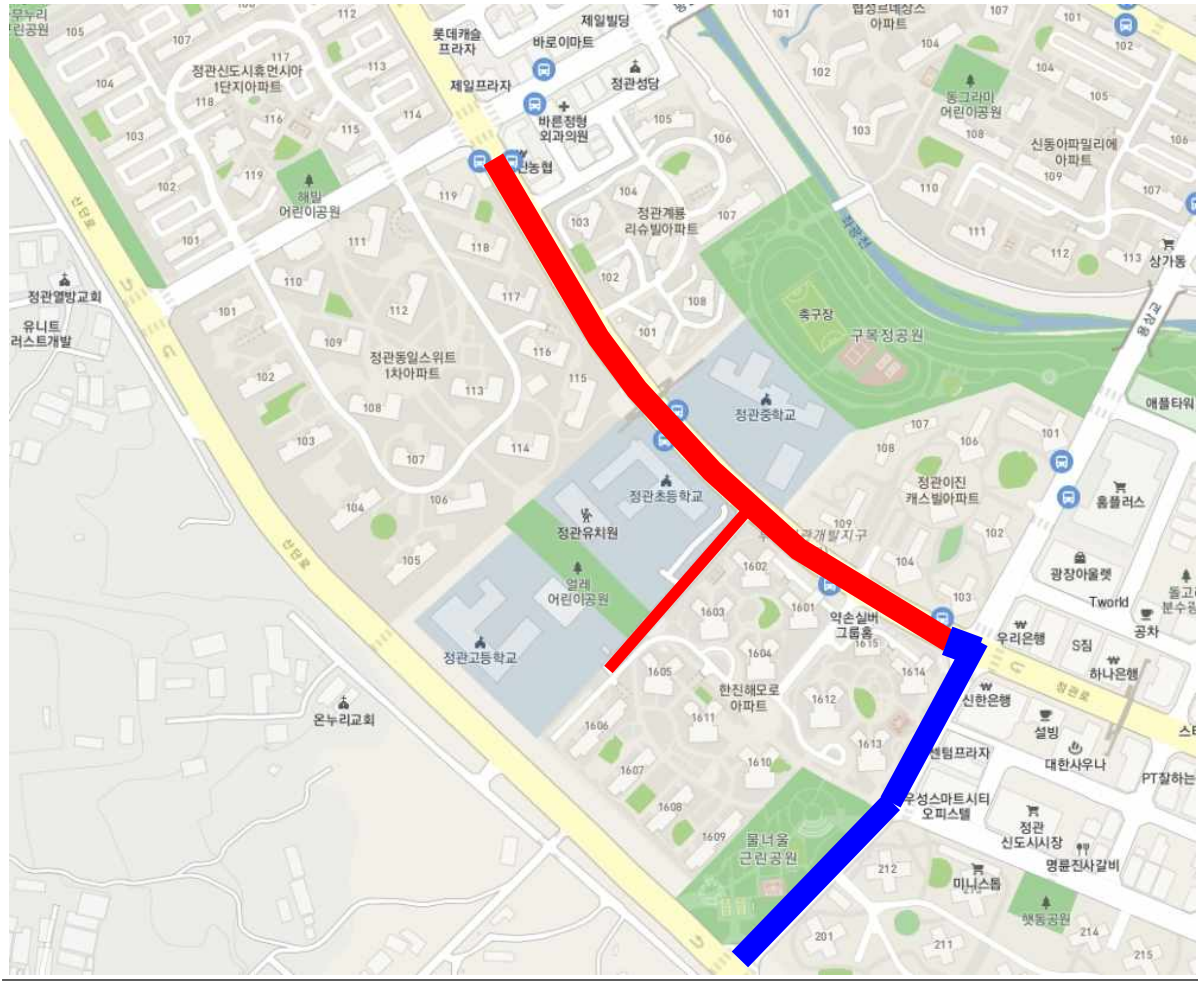
보호구역 내 시설물 설치내용

일련 번호	구간별	연장 거리 (m)	도로 폭 (m)	시설물 설치내용
1	○ 정관면사무소~ 풍원메기탕 ○ 개선사업 : 2010.06	500	6-7	○신호기(기): 7기 ○안전표지(개): 26개 ○노면표시(개소): 52개소 ○횡단보도(개소): 3개소 ○과속방지턱(개): 1개소 ○미끄럼방지시설(개): 8개소
				○ 불법 주정차 cctv(대) : 2 - 설치위치 : 부산 기장군 정관읍 정관5로 12 - 설치년도 : 2015

작성자 (계급) 행정7급 (성명) 박다혜 (인)

➤ 관할경찰서 : 부산 기장경찰서

어린이보호구역 주변 약도



어린이보호구역 관리카드

[기장군]

부산광역시 기장군

보호구역 지정 시설 명	신정초등학교		
소재지	기장군 정관면 정관로460 (전화번호:051)745-3600		
지정일자	2009년 3월 1일	지정시설의 시설장 성 명 이희숙	

보호구역 내 시설물 설치내용

일련 번호	구간별	연장 거리 (m)	도로 폭 (m)	시설물 설치내용
1	○ 신정고교~신정중학교 ○ 개선사업 : 2006.06	350	7	○신호기(기): 29기 ○안전표지(개): 30개 ○노면표시(개소): 66개소 ○횡단보도(개소): 8개소 ○과속방지턱(개): 7개소 ○미끄럼방지시설(개): 16개소

작성자 (계급) 행정7급 (성명) 박다혜 (인)

➤ 관할경찰서 : 부산 기장경찰서

어린이보호구역 주변 약도



어린이보호구역 관리카드

[기장군]

부산광역시 기장군

보호구역 지정 시설 명	월평초등학교		
소재지	기장군 정관면 월평1길21 (전화번호:051)508-8353)		
지정일자	1998년 8월 3일	지정시설의 시설장 성 명 정덕임	

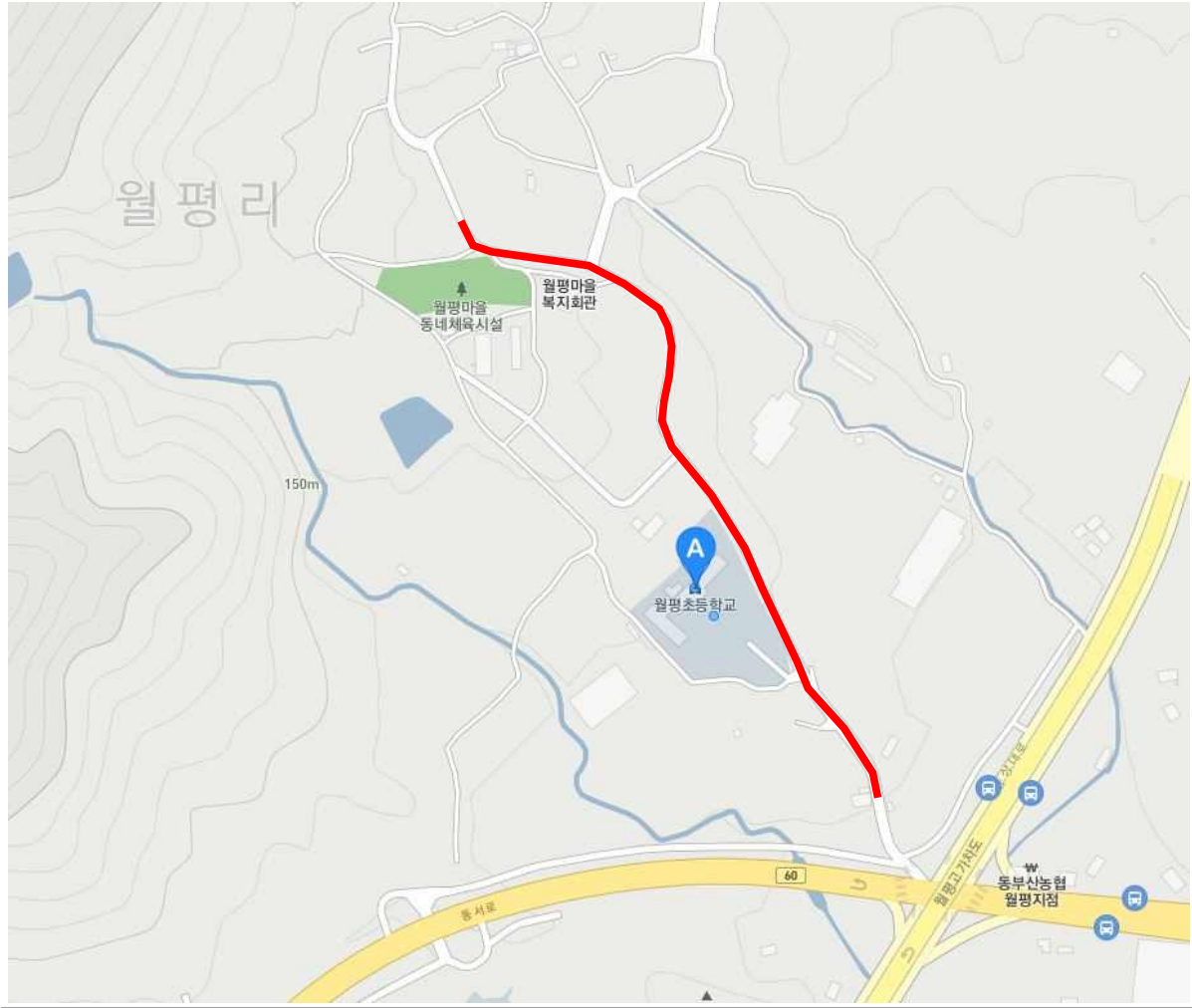
보호구역 내 시설물 설치내용

일련 번호	구간별	연장 거리 (m)	도로 폭 (m)	시설물 설치내용
1	○ 월평초등학교 후문~ 정문~언양상회앞까지 ○ 개선사업 : 2008.06	295	3.5~ 5	○신호기(기): 1기 ○안전표지(개): 14개 ○노면표시(개소): 13개소 ○횡단보도(개소): 3개소 ○과속방지턱(개): 3개소 ○미끄럼방지시설(개): 2개소

작성자 (계급) 행정7급 (성명) 박다혜 (인)

➤ 관할경찰서 : 부산 기장경찰서

어린이보호구역 주변 약도



어린이보호구역 관리카드

[기장군]

부산광역시 기장군

보호구역 지정 시설 명	신진초등학교	
소재지	기장군 철마면 고촌로28번길10 (전화번호: 051)721-5202)	
지정일자	1997년 01월 03일	지정시설의 시설장 성 명 최대홍

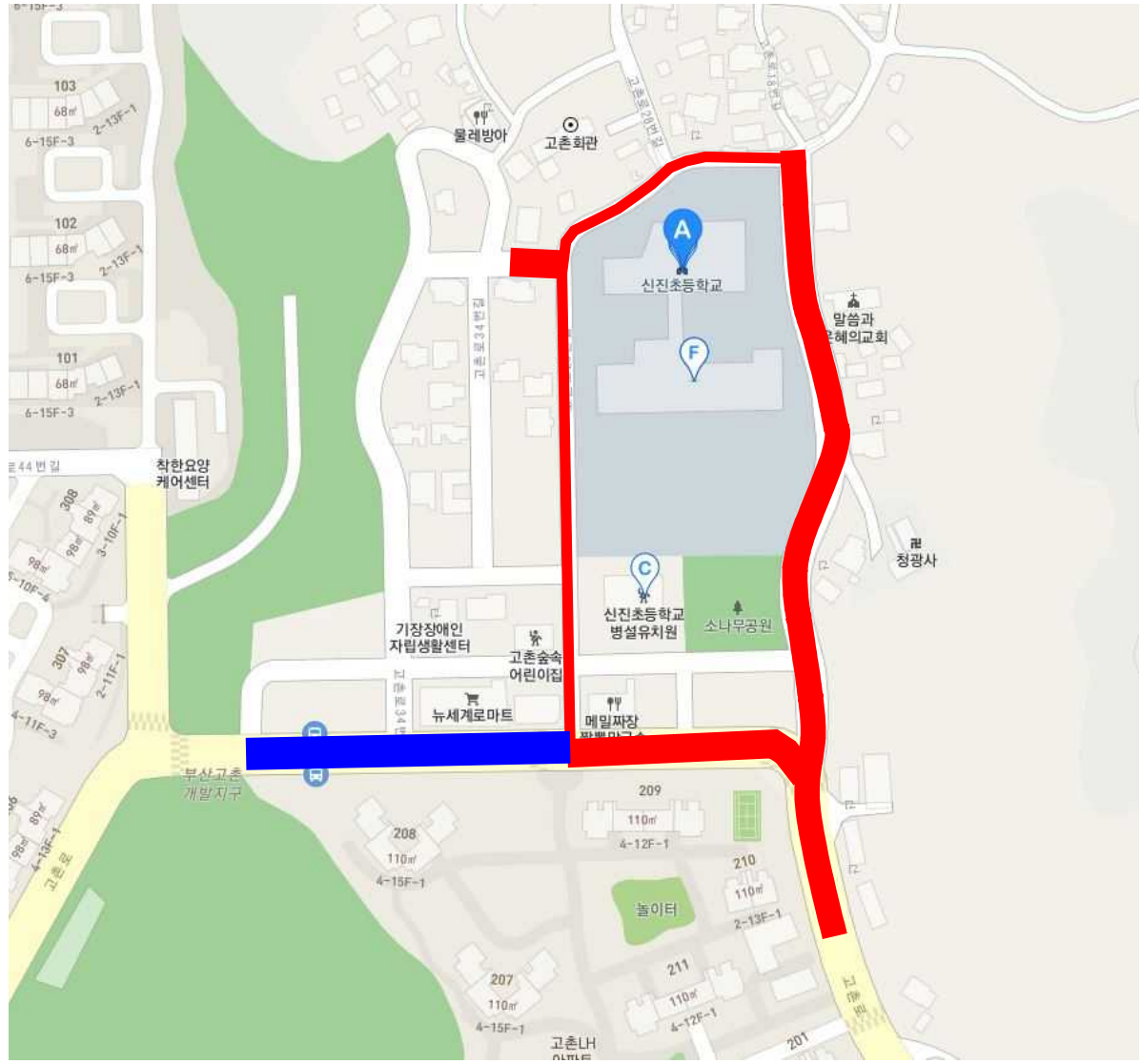
보호구역 내 시설물 설치내용

일련 번호	구간별	연장 거리 (m)	도로 폭 (m)	시설물 설치내용
1	<ul style="list-style-type: none"> ○ 학교정문↔안평마을 ○ 학교정문↔지하도입구 ○ 개선사업 : 2008.06 	250 250	13 13	<ul style="list-style-type: none"> ○신호기(기): 24기 ○안전표지(개): 50개 ○노면표시(개소): 23개소 ○횡단보도(개소): 10개소 ○과속방지턱(개): 5개소 ○미끄럼방지시설(개): 19개소

작성자 (계급) 시설9급 (성명) 한상우 (인)

➤ 관할경찰서 : 부산 기장경찰서

어린이보호구역 주변 약도



어린이보호구역 관리카드

[기장군]

부산광역시 기장군

보호구역 지정 시설 명	철마초등학교		
소재지	기장군 철마면 철마로493 (전화번호:051)721-0619)		
지정일자	1997년 1월 3일	지정시설의 시설장 성 명 김해봉	

보호구역 내 시설물 설치내용

일련 번호	구간별	연장 거리 (m)	도로 폭 (m)	시설물 설치내용
1	<ul style="list-style-type: none"> ○ 학교정문~와여입구 ○ 학교정문~영세당약국 ○ 철마농협~ 사론어린이집 ○ 개선사업 : 2005.06 	300 300 100	7 7 10	<ul style="list-style-type: none"> ○신호기(기): 14기 ○안전표지(개): 40개 ○노면표시(개소): 53개소 ○횡단보도(개소): 6개소 ○과속방지턱(개): 12개소 ○미끄럼방지시설(개): 9개소

작성자 (계급) 행정7급 (성명) 박다혜 (인)

➤ 관할경찰서 : 부산 기장경찰서

어린이보호구역 주변 약도



어린이보호구역 관리카드

[기장군]

부산광역시 기장군

보호구역 지정 시설 명	모전초등학교	
소재지	기장군 정관면 정관1로 17 (전화번호: 051)720-6700)	
지정일자	2013년 11월 8일	지정시설의 시설장 성 명 안봉현

보호구역 내 시설물 설치내용

일련 번호	구간별	연장 거리 (m)	도로 폭 (m)	시설물 설치내용
1	<ul style="list-style-type: none"> ○ 정관1로 양방향 ○ 산단1로 양방향 ○ 모전로 양방향 ○ 정관로 양방향 	<ul style="list-style-type: none"> 350 300 300 300 	<ul style="list-style-type: none"> 16 26 12 16 	<ul style="list-style-type: none"> ○신호기(기): 10기 ○안전표지(개): 33개 ○노면표시(개소): 4개소 ○횡단보도(개소): 7개소 ○미끄럼방지시설(개): 1개소
				<ul style="list-style-type: none"> ○ 불법 주정차 cctv(대) : 3 <ul style="list-style-type: none"> - 설치위치 : 부산광역시 정관읍 정관1로 17 - 설치년도 : 2018

작성자 (계급) 행정7급 (성명) 박다혜 (인)

➤ 관할경찰서 : 부산 기장경찰서

어린이보호구역 주변 약도



어린이보호구역 관리카드

[기장군]

부산광역시 기장군

보호구역 지정 시설 명	달산초등학교		
소재지	기장군 정관면 정관로 674 (전화번호: 051)860-0718)		
지정일자	2013년 11월 8일	지정시설의 시설장 성 명 최성미	

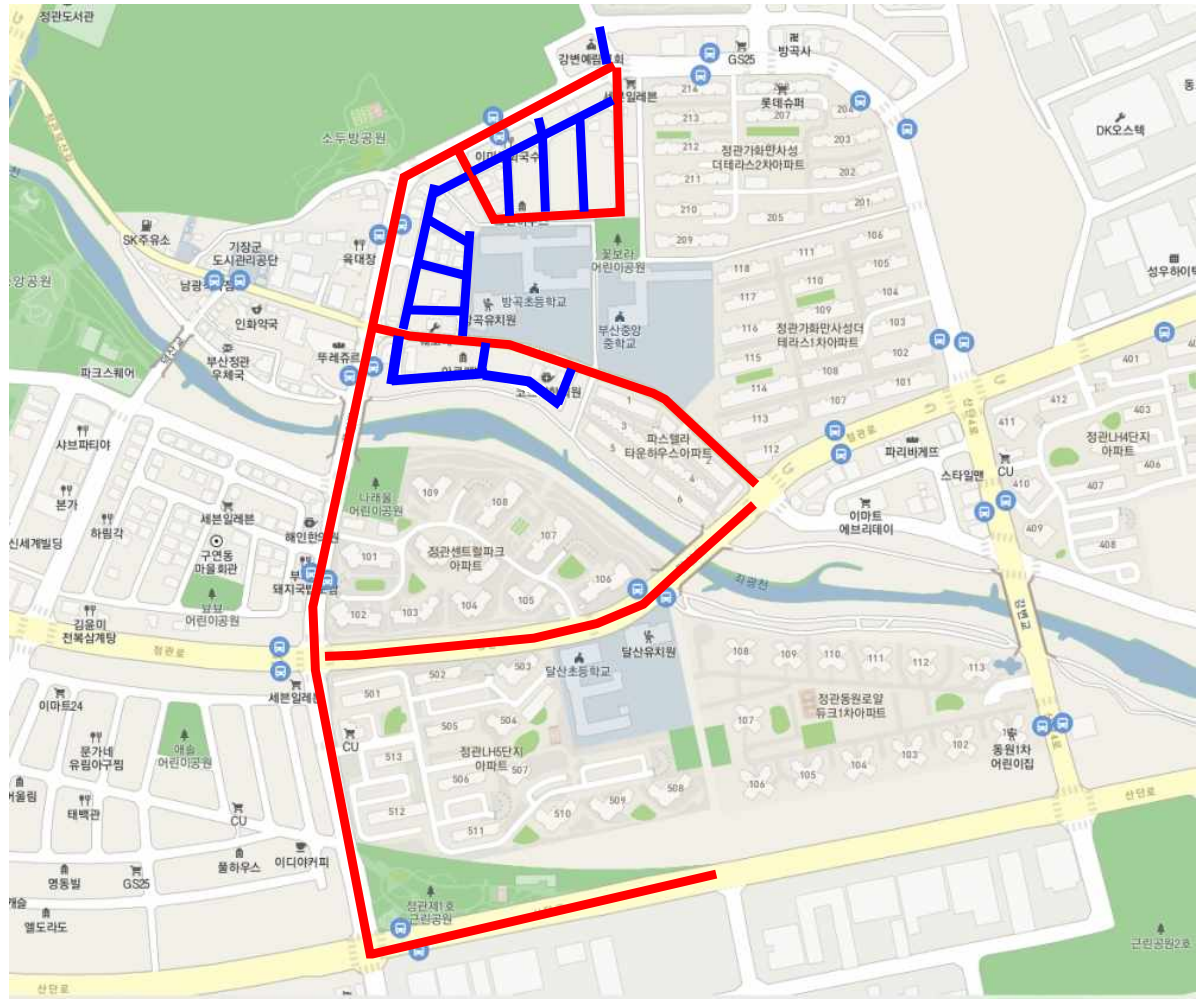
보호구역 내 시설물 설치내용

일련 번호	구간별	연장 거리 (m)	도로 폭 (m)	시설물 설치내용
1	<ul style="list-style-type: none"> ○ 정관로648번길 ○ 산단4로 168번길 ○ 산단로 415번길 ○ 산단2로 41번길 	<p>700</p> <p>410</p> <p>700</p> <p>285</p>	<p>25</p> <p>20</p> <p>25</p> <p>20</p>	<ul style="list-style-type: none"> ○신호기(기): 52기 ○안전표지(개): 155개 ○노면표시(개소): 50개소 ○횡단보도(개소): 47개소 ○과속방지턱(개): 22개소 ○미끄럼방지시설(개): 24개소
				<ul style="list-style-type: none"> ○ 불법 주정차 cctv(대) : 3 - 설치위치: 부산광역시 기장군 정관읍 달산길 27-1 - 설치년도: 2019

작성자 (계급) 행정7급 (성명) 박다혜 (인)

> 관할경찰서 : 부산 기장경찰서

어린이보호구역 주변 약도



어린이보호구역 관리카드

[기장군]

부산광역시 기장군

보호구역 지정 시설 명	정원초등학교		
소재지	기장군 정관면 정관로 423 (전화번호: 051)860-0718)		
지정일자	2013년 11월 8일	지정시설의 시설장 성 명 이강호	

보호구역 내 시설물 설치내용

일련 번호	구간별	연장 거리 (m)	도로 폭 (m)	시설물 설치내용
1	<ul style="list-style-type: none"> ○ 정관로400번길 ○ 정관2로 29번길 ○ 정관2로 36번길 ○ 모전로 92번길 	277 331 340 560	25 25 25 25	<ul style="list-style-type: none"> ○안전표지(개): 10개 ○노면표시(개소): 12개소 ○미끄럼방지시설(개): 2개소

작성자 (계급) 행정7급 (성명) 박다혜 (인)

➤ 관할경찰서 : 부산 기장경찰서

어린이보호구역 주변 약도



어린이보호구역 관리카드

[기장군]

부산광역시 기장군

보호구역 지정 시설 명	가동초등학교	
소재지	기장군 정관면 정관5로 100 (전화번호: 051)860-0717)	
지정일자	2015년 3월 10일	지정시설의 시설장 성 명 김재은

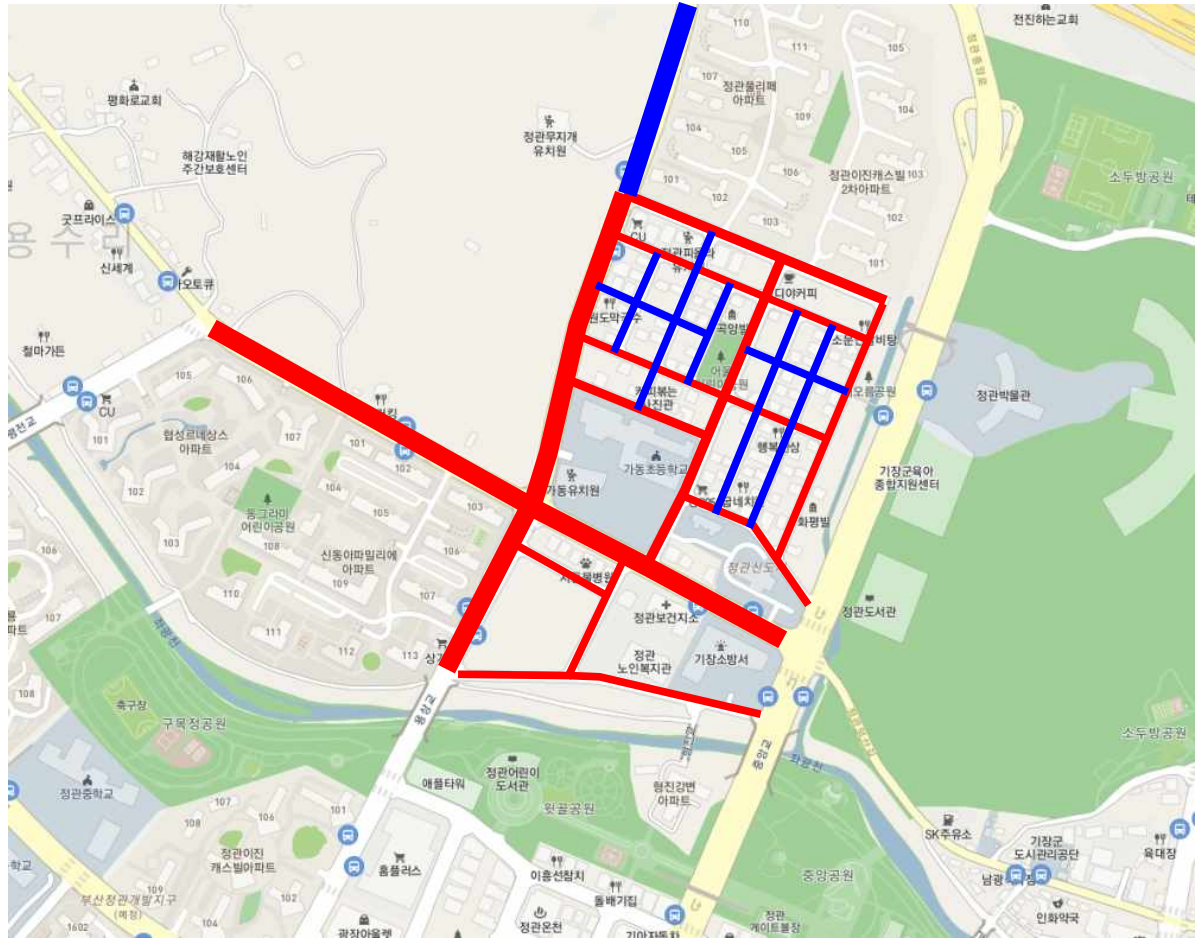
보호구역 내 시설물 설치내용

일련 번호	구간별	연장 거리 (m)	도로 폭 (m)	시설물 설치내용
1	○ 신 동 아 파 밀 리 에 후 문 ~ 가 동 초 등 ○ 가 동 초 등 앞 사 거 리 ~ 가 동 초 등 후 문 진 입 로 ○ 가 동 초 등 앞 사 거 리 ~ 용 수 리 1285-8 ○ 가 동 초 등 후 문 진 입 로 ~ 용 수 리 1293-3 번 지 선 ○ 용 수 리 1285-8 번 지 선 ~ 용 수 리 1293-3 번 지 선	60 130 130 140 150	25 25 25 6 6	○ 신호기(기): 10기 ○ 안전표지(개): 23개 ○ 노면표시(개소): 20개소 ○ 횡단보도(개소): 27개소 ○ 과속방지턱(개): 4개소 ○ 미끄럼방지시설(개): 1개소

작성자 (계급) 행정7급 (성명) 박다혜 (인)

➤ 관할경찰서 : 부산 기장경찰서

어린이보호구역 주변 약도



어린이보호구역 관리카드

[기장군]

(앞쪽)

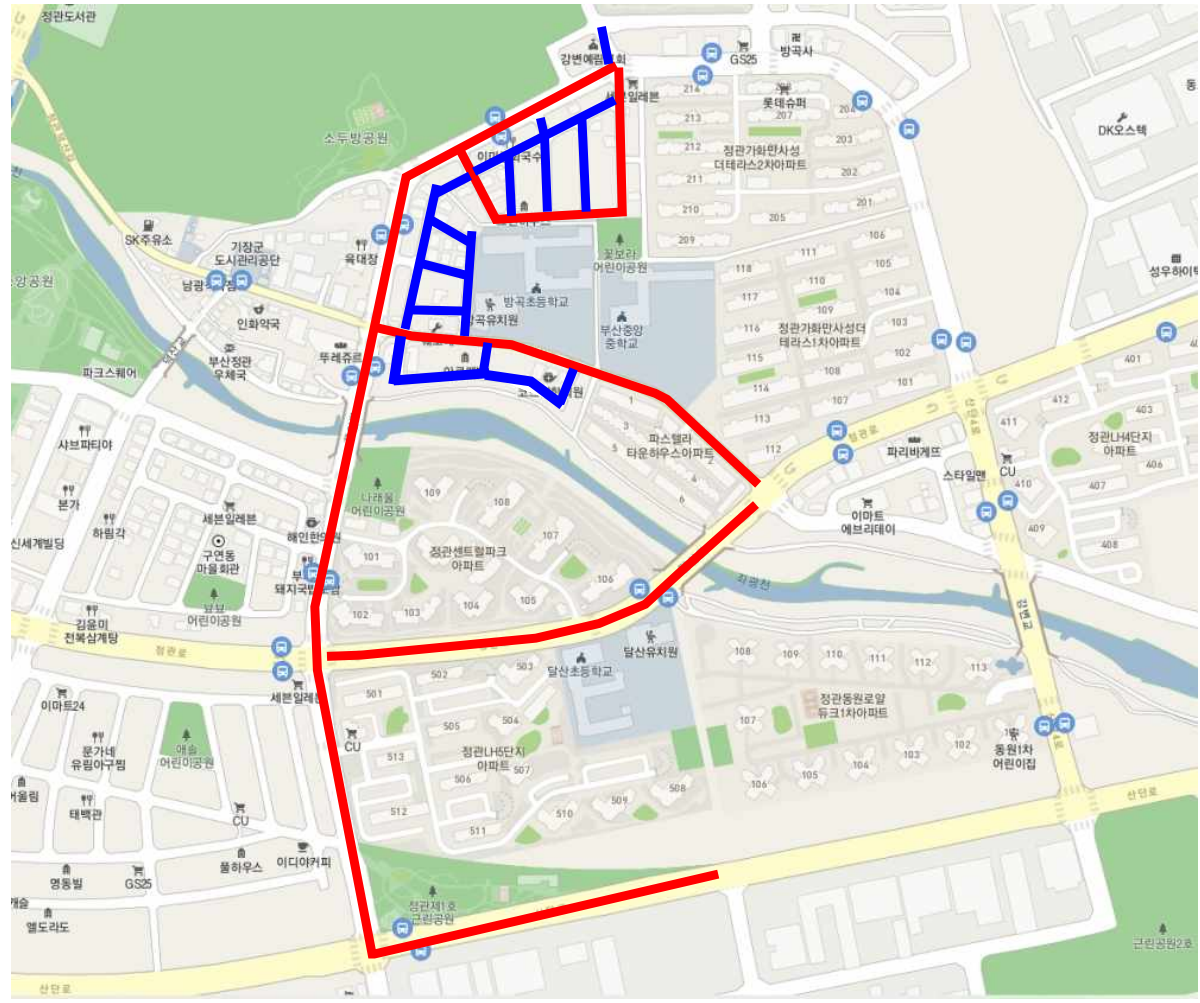
보호구역 지정 시설 명	방곡초등학교		
소재지	기장군 정관읍 정관덕산길 61 (전화번호:051)780-7600)		
지정일자	2015년 12월 7일	지정시설의 시설장 성 명	

보호구역 내 시설물 설치내용

일련 번호	구간별	연장 거리 (m)	도로 폭 (m)	시설물 설치내용
1	○정관덕산길 ○구연방곡로 ○개선사업완료 : '16.8.16	600 300	7 14	○신호기(기): 52기 ○안전표지(개): 155개 ○노면표시(개소): 50개소 ○횡단보도(개소): 47개소 ○과속방지턱(개): 22개소 ○미끄럼방지시설(개): 24개소
				○ 불법 주정차 cctv(대) : 3 - 설치위치 : 부산 기장군 정관읍 정관덕산길 61 - 설치년도 : 2018

작성자 행정6급 (성명) 권 정 균 (인)

어린이보호구역 주변 약도



어린이보호구역 관리카드

[기장군]

(앞쪽)

보호구역 지정 시설 명	부산국제외국인학교		
소재지	기장군 기장읍 기장대로 50 (전화번호:051)742-3332)		
지정일자	2016년 12월 29일	지정시설의 시설장 성 명	

보호구역 내 시설물 설치내용

일련 번호	구간별	연장 거리 (m)	도로 폭 (m)	시설물 설치내용
1	○기장읍 내리 814~6 ○개선사업완료 : '17.7.14	600	6.5	○신호기(기): 2기 ○안전표지(개): 18개 ○노면표시(개소): 22개소 ○횡단보도(개소): 6개소 ○과속방지턱(개): 5개소 ○미끄럼방지시설(개): 3개소

작성자 시설9급 (성명) 한 상 우 (인)

어린이보호구역 관리카드

[기장군]

(앞쪽)

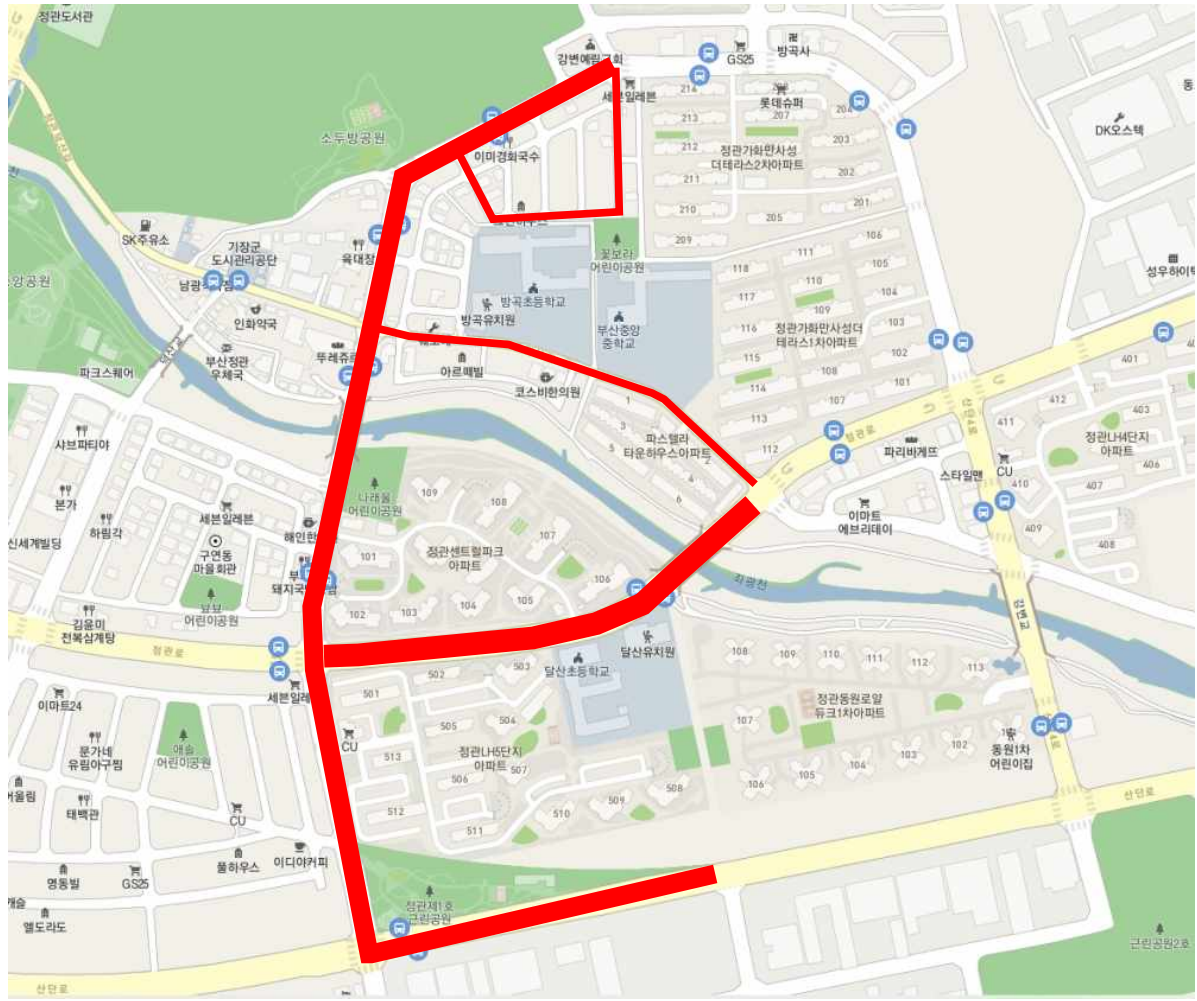
보호구역 지정 시설 명	부산정관산업단지공동직장어린이집		
소재지	기장군 정관읍 산단로 363 (전화번호:051)710-0062)		
지정일자	2019년 5월 16일	지정시설의 시설장 성 명 문세원	

보호구역 내 시설물 설치내용

일련 번호	구간별	연장 거리 (m)	도로 폭 (m)	시설물 설치내용
1	○ 구연방곡로	762	12	○신호기(기): 52기 ○안전표지(개): 155개 ○노면표시(개소): 50개소 ○횡단보도(개소): 47개소 ○과속방지턱(개): 22개소 ○미끄럼방지시설(개): 24개소
2	○ 방곡4로	333	4	
3	○ 방곡5로	807	4	
4	○ 정관덕산길	433	8	
5	○ 산단2로	294	14	
6	○ 정관로	500	14	
7	○ 산단로	360	18	

작성자 시설8급 (성명) 배 성 문 (인)

어린이보호구역 주변 약도



어린이보호구역 관리카드

[기장군]

(앞쪽)

보호구역 지정 시설 명	봄뜰어린이집		
소재지	기장군 정관읍 정관로 708 (전화번호:051)742-3332)		
지정일자	2020년 11월 17일	지정시설의 시설장 성 명 최정현	

보호구역 내 시설물 설치내용

일련 번호	구간별	연장 거리 (m)	도로 폭 (m)	시설물 설치내용
1	○정관로(정관가화만사성터 테라스1차 112동 앞 ~ 정관 LH4단지 411동 앞), 210m	210		○신호기(기): 10기 ○노면표시(개소): 3개소 ○횡단보도(개소): 6개소 ○과속방지턱(개): 3개소 ○안전표지(개):15개
2	○ 신단4로(정관LH4단지411동 앞~강변교 앞), 190m	190		

작성자 행정7급 (성명) 권요셉 (인)

어린이보호구역 주변 약도

