

# 재난안전산업지원센터 건립공사

## Vertical FOREST ” 도시의 배경이 되는 수직의 숲

배수원프랑 부지 내에 새롭게 공속되는 재난안전산업지원센터는 주민가파 사할이라는 현재의 이미지를 개선하고 푸른과 새로운 관계를 맺으며 도시의 배경이 되는 수직의 숲으로 공존하고자한다.

### | 도시적 맥락

-수직 수평의 도시성과 문명성의 흐름을 따라 생겨난 자연속에 순응하는 도시역학적 배치계획

### | 설계개요

건물명	재난안전산업지원센터 건립공사
소재지	수원시 용인구 수안동 688-10번지 외 1필지(688-3)
면적	512.35㎡
연면적	2,964.11㎡ (지상: 2,816.00㎡)
건폐율	36.34% (제한: 20%), 종축: 23.51% / 법정 50%이하
용적률	135.84% (제한: 100%), 종축: 120.19% / 법정 300%이하
용도	업무시설
구조	철골구조 / 철근콘크리트구조
건축규모	지상 8층
주차개요	29대 (법정 20대)

### | 프로세스(Process)

#### #01. 문제

기존 배수 원도장은 자연환경을 무시하고 있다. 배수원프랑 부지 내의 자연환경을 무시하고 있다.

#### #02. 해결방안

재난안전산업지원센터를 통해 자연환경을 무시하고 있다. 배수원프랑 부지 내의 자연환경을 무시하고 있다.

#### #03. 기대효과

기존건물과 공존하며 미래사회의 이미지를 높이고 새로운 수직숲이 되어 도시의 배경이 된다.

### | 배치계획

#### 사생활 향유한 로지아를 계획

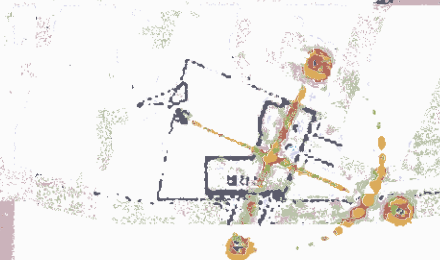
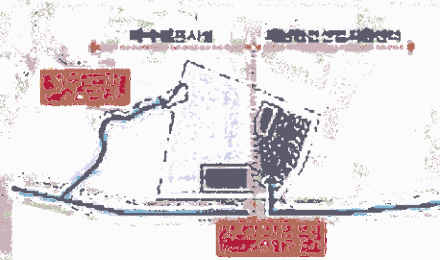
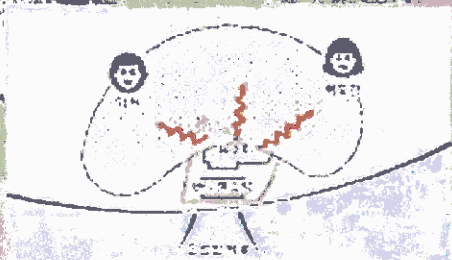
-배수원프랑 부지와 재난안전산업지원센터의 문화적 가치를 높이고 사생활 향유를 위한 계획

#### 향유 고려한 배치계획

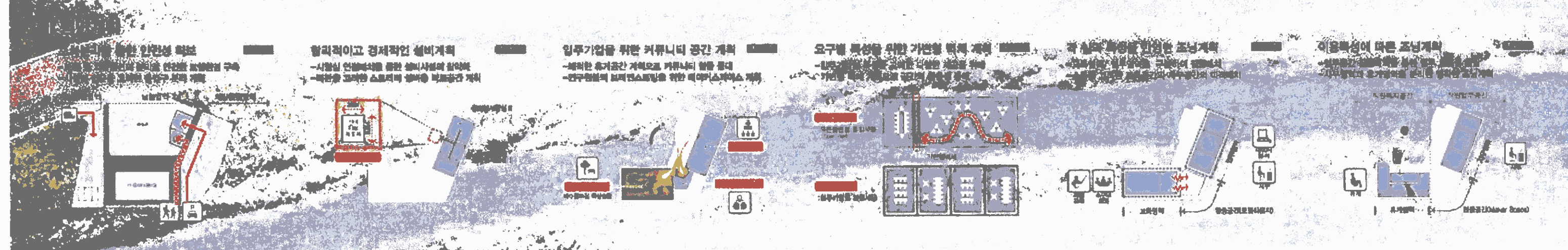
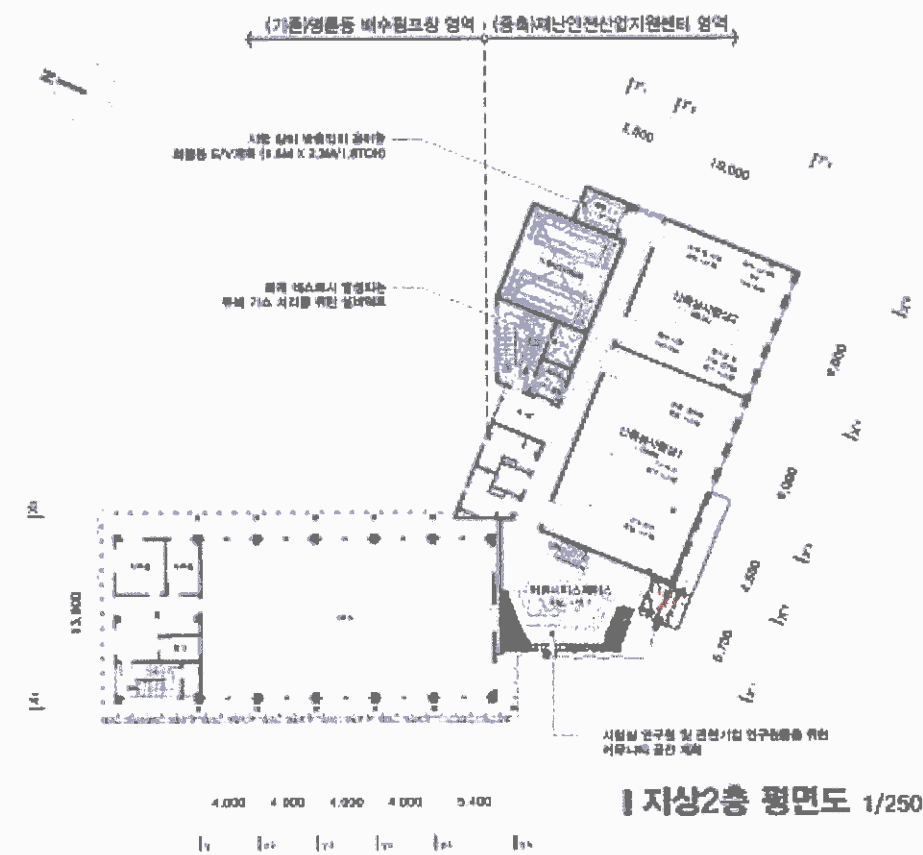
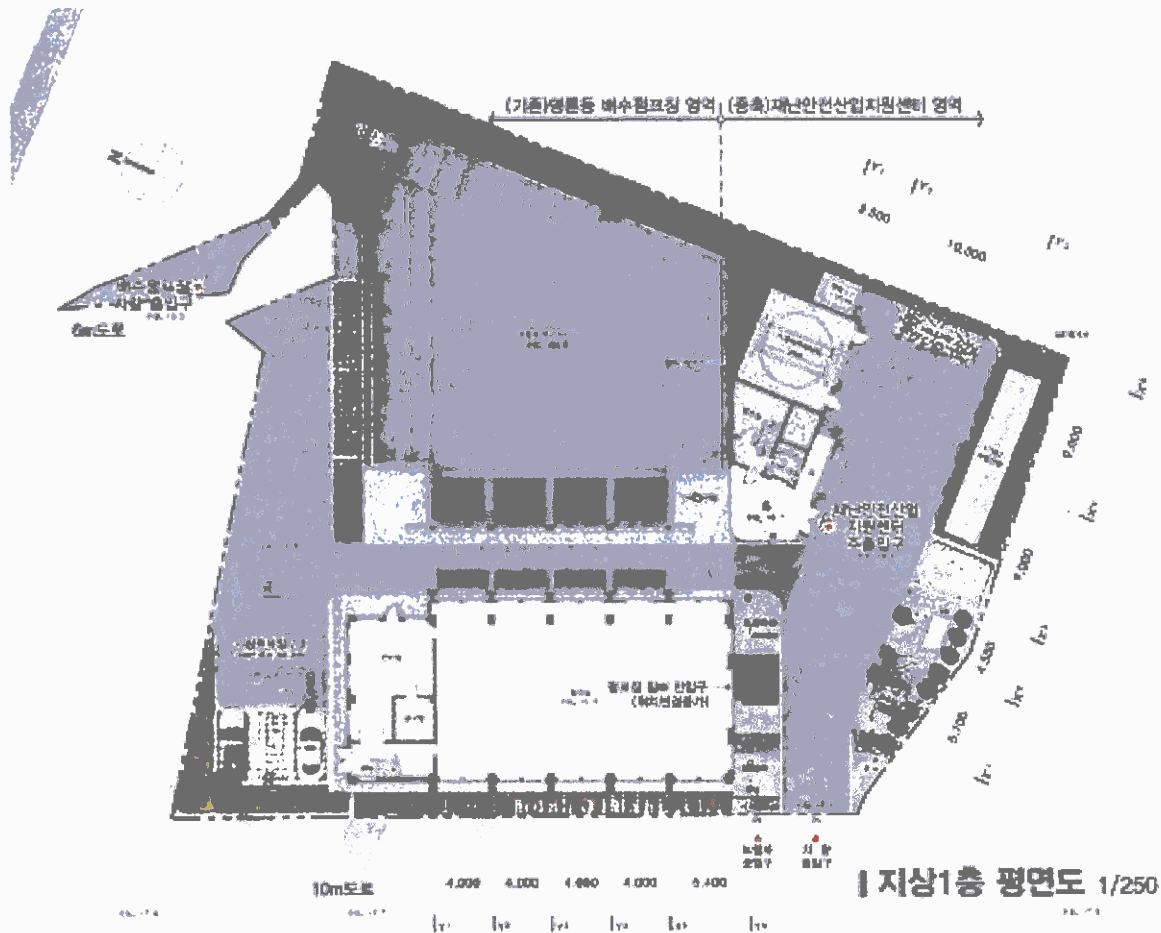
-남향배치를 통한 자연환경 향유 계획  
-아름다운 자연환경(배수원프랑)을 향유할 수 있는 배치 계획

#### 문화적 향유의 향유를 극대화한 배치계획

-모든 층에서 문화향유 프로그램이 가능한 배치 계획





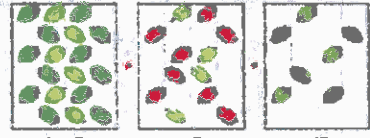




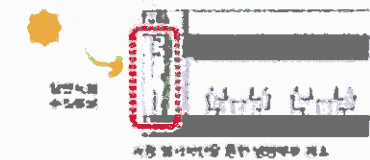
# 친환경 입면계획

여름여분의 벽면 녹화로 냉방부하 감소 및 입면 변화 계획

● 여름에 여름 입면 변화, 겨울에 겨울 입면 변화



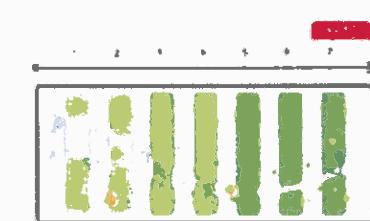
● 입면녹화 및 수직녹화벽 전면 서늘 효과



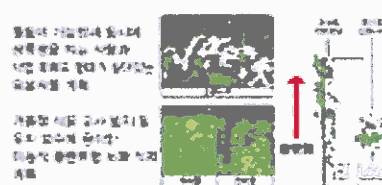
● 자연을 입면하는 것과 동일



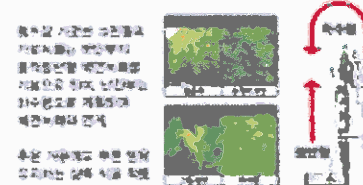
시간이 변함에 따라 성장하는 벽면 녹화 계획 (그린월)



입면식재(재난안전지원센터 서측 입면)

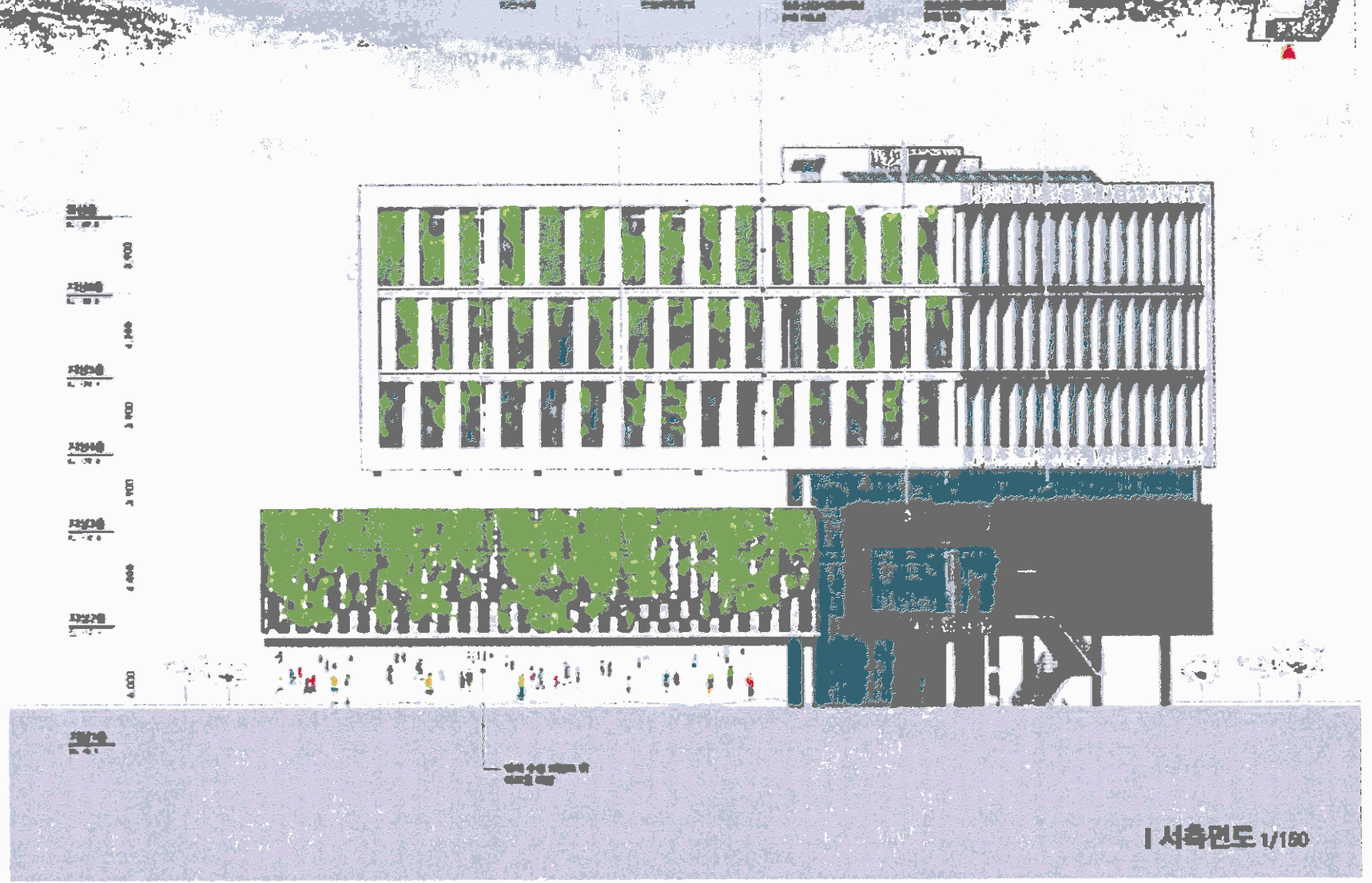


가로식재(배수펌프장 가로변 그린월)

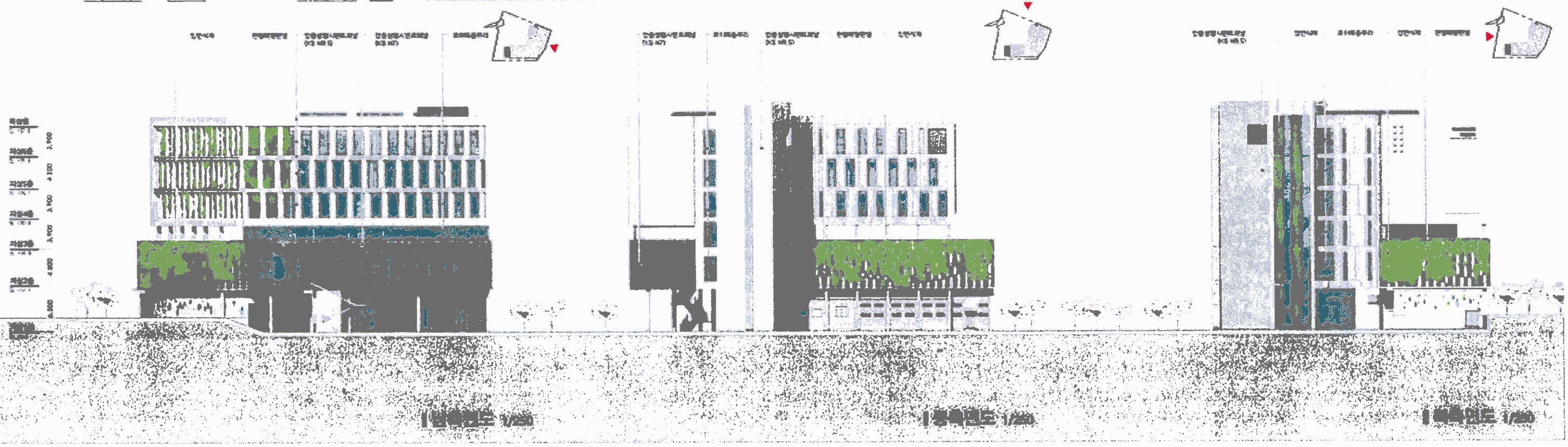


## 시간이 흐르며 자라나는 건축

수직적 숲은 자연(자연)의 특성에 따라  
일부 기둥과 양에 벽면들이 합쳐지고 거꾸고 커튼과  
같은 벽을 시간의 흐름에 따라서 만들어 볼 수 있다.



서측면도 1/100



남측면도 1/100

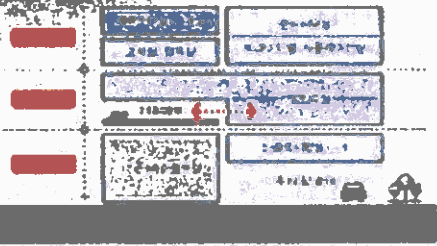
동측면도 1/100

북측면도 1/100



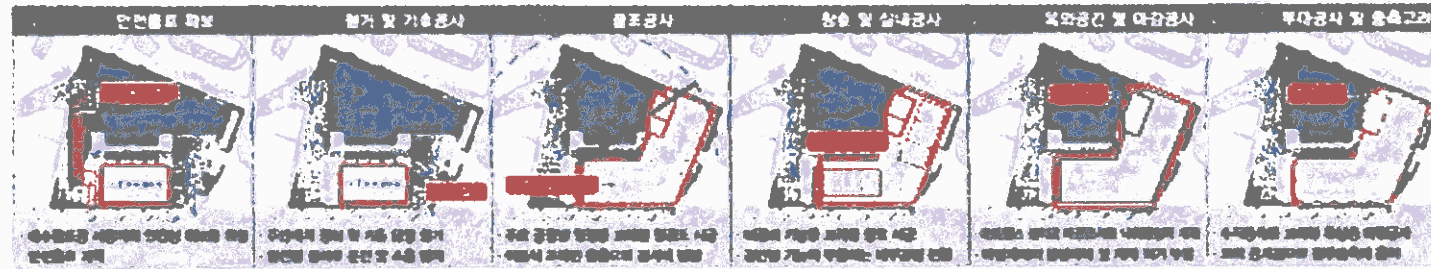
## I 단계 계획

기초계획, 입구, 주차장, 건물, 도로 계획



## I 단계별 시공계획

각 공정을 적절한 공법 선정 및 합리적인 시공계획 수립



## I 구조계획

기존건물과의 형식분리를 통한 안전한 구조시스템 선정

저층부 골조 평면도

기존층 골조 평면도



57	1-65000
----	---