

일본뇌염매개모기 밀도조사

역학조사과

하절기 전염병 관리사업의 일환으로 일본뇌염매개모기 및 기타 모기 등에 대한 출현시기와 발생밀도 조사를 통한 하절기 방역대책 기초자료 제공

□ 사업개요

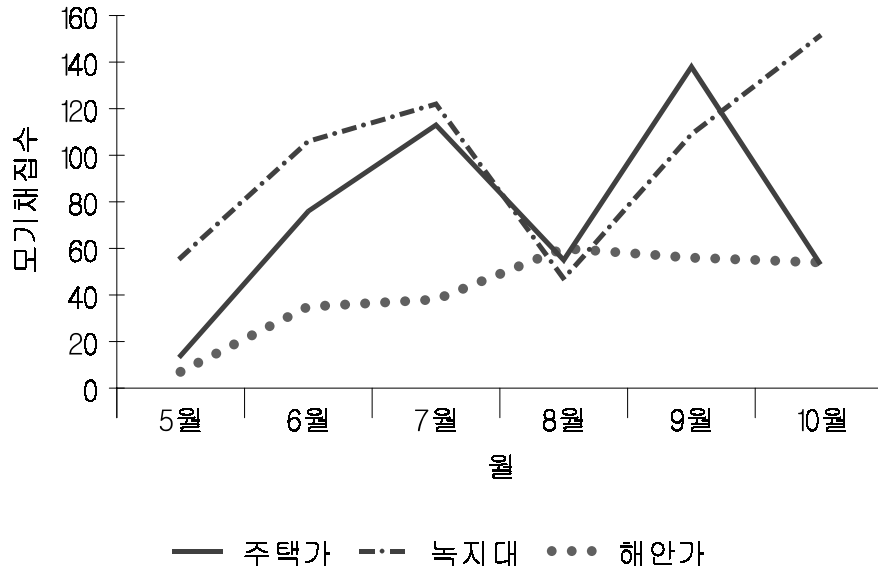
- 조사기간 2001년 5월 ~ 10월 (1회/주)
- 조사지점
 - ▷ 농가지역 2곳 : 기장군 신천리, 강서구 지사동
 - ▷ 도심지역 6곳 : 주택가 - 망미동, 개금동
녹지대 - 광안동, 하단동
해안가 - 모라동, 반송동
- 조사항목 : 모기 종류 및 밀도

□ 조사결과

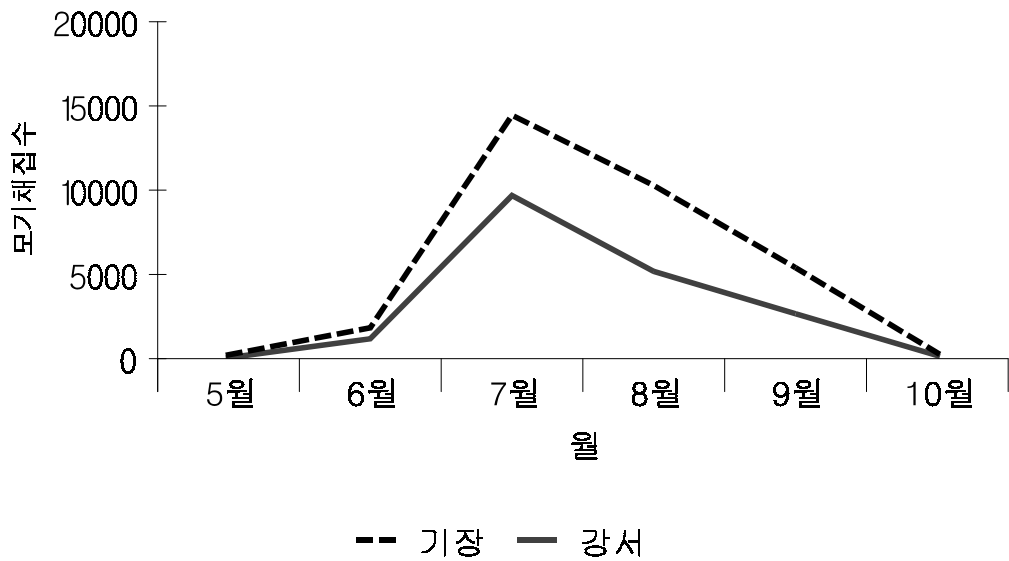
- 월별, 장소별 총 채집 모기수

구 분	계	도 심 지 역						농 가 지 역	
		주택가		녹지대		해안가		기장	강서
		망미	개금	광안	하단	모라	반송		
5월	358	11	3	51	5	7	-	227	54
6월	3,228	75	1	102	4	14	21	1,834	1,177
7월	24,409	102	11	86	36	14	24	14,450	9,686
8월	15,616	52	3	34	13	40	20	10,276	5,178
9월	8,365	124	14	66	43	13	43	5,397	2,665
10월	786	50	4	110	41	39	15	343	184
총 계	52,762	414	36	449	142	127	123	32,527	18,944

도심지역채집모기수



농가지역채집모기수

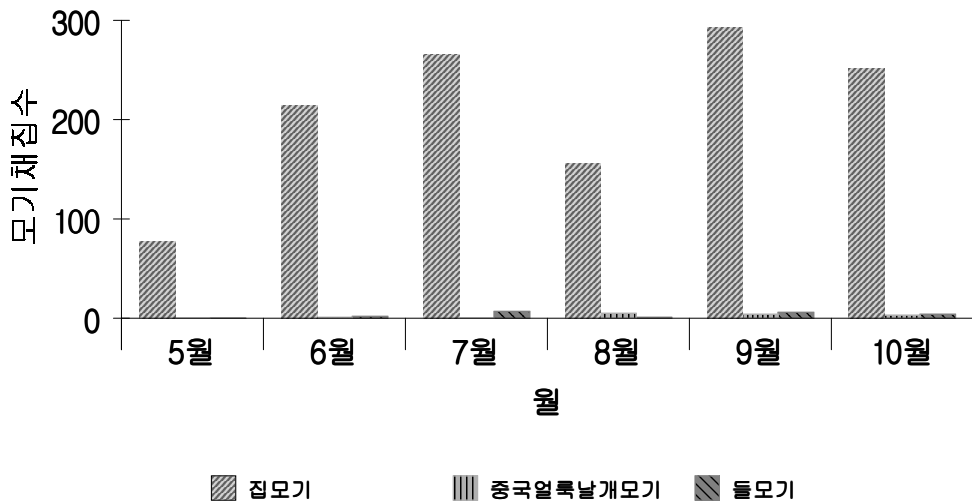


○ 월별, 장소별, 종류별 채집 모기수

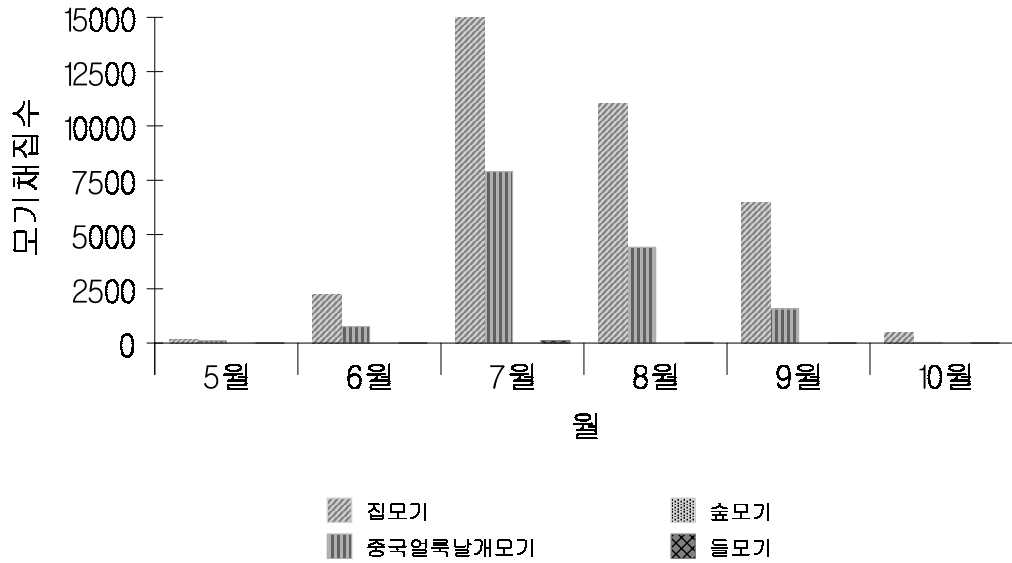
구 분	계	도 심 지 역				농 가 지 역			
		집모기속	중국얼룩 날개모기	숲모기속	들모기속	집모기속	중국얼룩 날개모기	숲모기속	들모기속
5월	358	77	-	-	-	155	110	2	14
6월	3,228	214	1	-	2	2,228	764	-	19
7월	24,409	266	-	-	7	16,135	7,892	-	109
8월	15,616	156	5	-	1	11,015	4,408	-	31
9월	8,365	293	4	-	6	6,478	1,568	-	16
10월	786	252	3	-	4	482	33	-	12
총 계	52,762	1,258	13	-	20	36,493	14,775	2	201

※ 중국얼룩날개모기(말라리아 매개모기)

도심지역 종류별 채집모기수



농가지역 종류별 채집모기수



○ 일본뇌염 매개모기 (작은빨간집모기) 수

구 분	도 심 지 역				농 가 지 역			
	계	집 모 기 속			계	집 모 기 속		
		작은빨간 집모기	빨간 집모기	기타		작은빨간 집모기	빨간 집모기	기타
5월	77	-	77	-	155	29	125	1
6월	214	-	214	-	2,228	379	1,849	-
7월	266	-	266	-	16,135	4,773	11,362	-
8월	156	-	156	-	11,015	4,331	6,684	-
9월	293	-	293	-	6,478	2,685	3,793	-
10월	252	-	252	-	482	181	301	-
총계	1,258	-	1,258	-	36,493	12,378	24,114	1

○ 모기 분류결과

- ▷ 일본뇌염 매개모기발견 : 2001. 5. 7 (기장) - 전국 첫 발견
⇒ 전국 일본뇌염 주의보 발령 (2001. 5. 14)
- ▷ 도심지역에서도 중국얼룩날개 모기가 발견됨.
- ▷ 농가 2지점에서는 빨간집모기(46.8%), 중국얼룩날개모기(28.7%), 작은빨집모기(24.0%), 큰검정들모기(0.39%), 기타숲모기(0.5%) 등의 순으로 밀도를 보임.
- ▷ 도심 6지점에서의 모기밀도는 녹지대(45.8%), 주택가(34.9%), 해안(19.3%) 순이며, 종류로는 빨간집모기(97.4%), 중국얼룩날개모기(1.0%), 큰검정들모기(1.6%)임.
- ▷ 계절별로는 농가에서 7월, 도심지역은 9월에 최고 밀도를 나타냄.
- ▷ 도심에서 발견된 모기는 농가의 2.4% 수준으로 매우 낮지만, 9월부터는 외부온도 보다는 실내온도가 높아지므로 도심에서의 모기의 비율이 높아지는 추세를 보임.

□ 대책

- 모기 유충방제, 지하공간 방역으로 모기발생 차단.
 - 유충서식지 (물웅덩이, 하수구, 저습지, 하천 등)
- 농가지역 집중 방역 실시.
- 7월에는 방역횟수를 확대 실시하여 모기발생 억제 및 차단.

□ 조치사항

- 모기 개체수 및 종류를 조사한 결과를 매주 시 보건 위생과에 제공하여 방역대책 수립의 기초자료 제공.
- 조사결과 정리 후 홍보자료 제공.