

공단지역 악취 실태조사

○ 건강하고 쾌적한 환경을 조성하기 위하여 공단지역 악취원인물질 조사 및 악취 발생 현황을 파악하여 악취 저감대책에 기여하고자 함

1. 조사개요

- 조사기간 : 분기1회(3, 6, 8, 11월)
- 조사대상 : 4개 산업단지 25개 지점(공업-14, 주변-11)
- 조사항목 : 복합악취, 지정악취물질 22개 항목

2. 조사방법

- 복합악취, 지정악취물질 : 악취공정시험기준(국립환경과학원고시 제2019-17호)에 준함
- 조사지점 주변 도로의 악취물질 실시간 모니터링 : SIFT-MS 분석(참고용)

표 1. 조사 지점

구분	사하구	강서구	사상구	기장군
산업단지명	신평, 장림 일반산업단지	신호, 녹산, 부산과학 산업단지	사상 지방산업단지	정관 일반산업단지
소계	6개 지점	7개 지점	5개 지점	7개 지점
공업지역 (13개 지점)	①한국주철관(철관제조) ②염색단지(섬유가공) ③F.C.F(식료품제조) ④엠에이치수산(식료품제조)	①대동씨엠(주물제조) ②이든텍(부품제조) ③부산이앤이(폐기물처리)	①대한산업(고무제조)* ②케스텍코리아(주물제조) ③지엠금속(아연도금)	①NC부산(주)(폐기물처리) ②지원PGW(폐기물처리) ③NC메디(주)(폐기물처리) ④정관서업소(폐기물처리)
주변지역 (11개 지점)	⑤현대아파트 ⑥보림초등학교	④신호부영아파트 ⑤협성DS엘리시안 ⑥포스코더샵 ⑦퀵링컨타운	④목화아파트 ⑤학장초등학교	⑤재흥아파트 ⑥센트랄휴먼시아 ⑦휴먼시아2단지

3. 조사결과

- (복합악취, 지정악취물질) 기준을 초과하는 지점은 없이 모든 물질이 배출허용기준 이내
- (주변 도로변 악취물질) 알데하이드류와 지방산이 주로 검출되는 경향을 보였음
- (악취기여물질) 아세트알데하이드, 황화수소 및 트리메틸아민이 주요 악취물질로 섬유가공, 폐기물처리, 사료 제조, 석유화학 및 주물 제조업에 대한 집중 지도·점검 요구됨
- 기온이 25~30°C의 3분기에 악취가 가장 높게 조사됨 : 기온의 영향이 있는 하절기 이전에 악취배출원 관리와 생활악취 관리가 중점적으로 이루어져야 함

표 2. 복합약취 조사 결과(희석배수, 배)

산업단지	구분	세부지점	1분기	2분기	3분기	4분기	'21년
신평 장림	공업	한국주철관	10	8	10	10	10
		염색단지	14	10	14	14	13
		F.C.F.	14	10	10	8	11
		엠에이치수산	10	14	14	20	15
	주변	현대APT	6	10	10	6	8
		보림초등학교	6	6	10	6	7
녹산 생곡 부산과학	공업	대동씨엠	8	8	10	10	9
		이든텍	10	8	6	8	8
		부산EnE	14	14	14	20	16
	주변	협성DS엘리시안	4	3	6	6	5
		신호부영APT	6	6	10	6	7
		명지더샵퍼스트월드 컨덤링컨타운	10	14	10	14	12
사상	공업	대한산업	10	10	-	-	10
		케스텍코리아	14	14	14	10	13
		지엠금속	10	8	10	8	9
	주변	목화APT	4	6	6	6	6
		학장초등학교	10	10	10	10	10
정관	공업	NC부산	10	10	14	10	11
		지원PGW	10	14	10	14	12
		NC메디	10	8	10	8	9
		정관사업소	14	14	10	14	13
	주변	재흥APT	4	6	6	6	6
		센트랄휴먼시아 정관휴먼시아 2단지	6 3	6 4	6 6	6 4	6 4

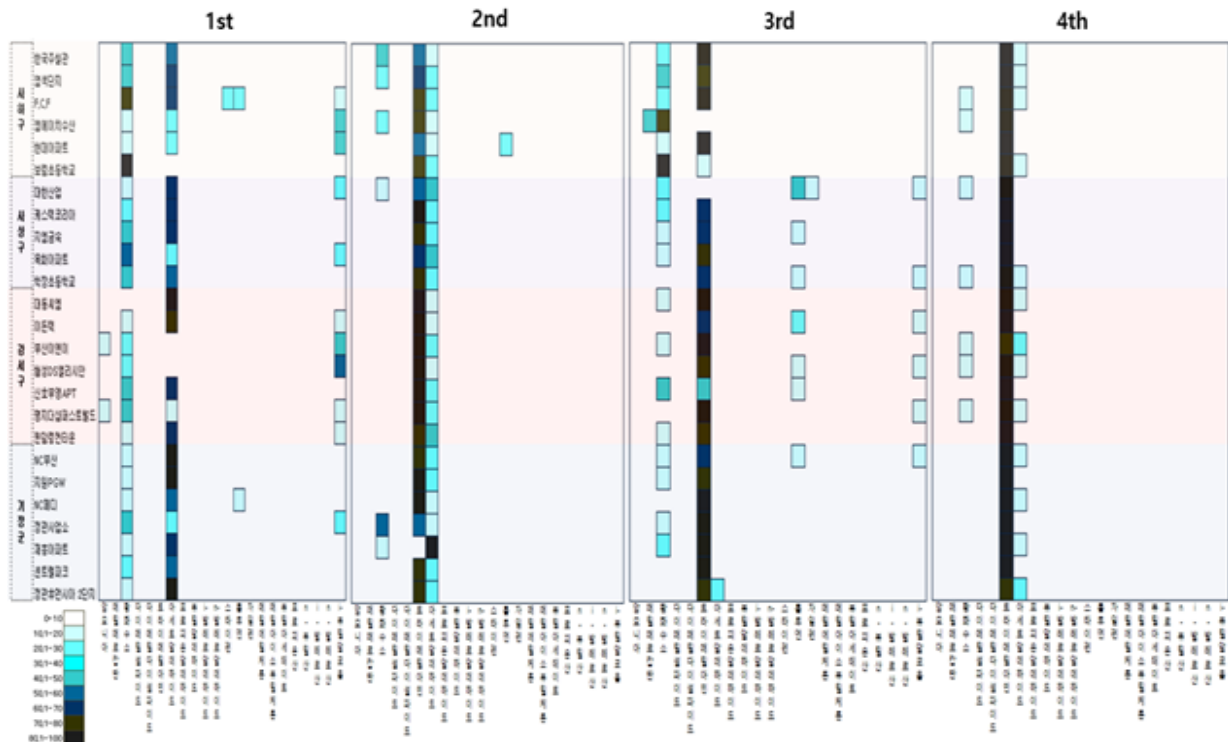


그림 1. 지정약취물질의 약취기여울 분포

4. 활용방안

- 시 환경정책과 『부산시 악취관리 계획』의 근거 자료 활용
- 구·군청의 악취 민원 대응 및 저감대책 마련을 위한 근거

5. 기대효과

- 공단과 인접한 주변지역의 악취 조사 후 원인물질 추적 및 악취 감시·점검 유도 가능