

유통 식품 중 방사능 오염실태 조사

- 후쿠시마 원전 사고 이후 수산물 등 식품에 대한 방사능 오염에 대한 불안감 해소
- 해양수산물 등의 방사성물질 오염여부를 검사하여 유통 식품 안전관리에 만전을 기함

1. 조사개요

- 조사근거 : 식품위생법 제22조 및 동법시행규칙 19조, 21조 및 22조
- 조사기간 : 2014년 1월 ~ 12월
- 조사대상 : 국내 및 수입산 수산물, 가공식품 및 농산물로써 유통 중인 제품
- 조사항목 : 감마핵종 3종(¹³¹I, ¹³⁴Cs, ¹³⁷Cs)

2. 조사방법

- 조사방법 : 식품공전 제9.일반시험법 7.식품중 유해물질시험법 7.2방사능에 따라 고순도게르마늄감마핵종분석기(HPGe)로 10,000초 측정
- 방사능 기준 : ¹³¹I ⇒ 300 Bq/kg 이하, ¹³⁴Cs+¹³⁷Cs ⇒ 100 Bq/kg 이하
- 검체 전처리 : ¹³¹I, ¹³⁴Cs, ¹³⁷Cs ⇒ 직접법(생시료)
- 조사기관
 - 수거 : 시청 보건위생과, 각 구·군청 환경위생과
 - 검사 : 보건연구부 식품분석과
- 조치사항
 - 관련부서에 조사결과 통보(시청 보건위생과 및 구청 환경위생과)
 - 조사결과 홈페이지(<http://ihe.busan.go.kr>) 매일 공개
 - 부적합품 발생시 식품위생법 규정에 따른 신속통보 조치

3. 조사결과

조사대상 수산물, 가공식품 및 농산물 539건에 대한 감마핵종 3종 (¹³¹I, ¹³⁴Cs, ¹³⁷Cs) 조사결과는 모두 적합(불검출)임.

표 1. 월별 조사건수 현황

(단위 : 건)

계	1월	2월	3월	4월	5월	6월	7월	8월	9월	10월	11월	12월
539	28	38	53	37	43	53	42	54	51	41	28	71

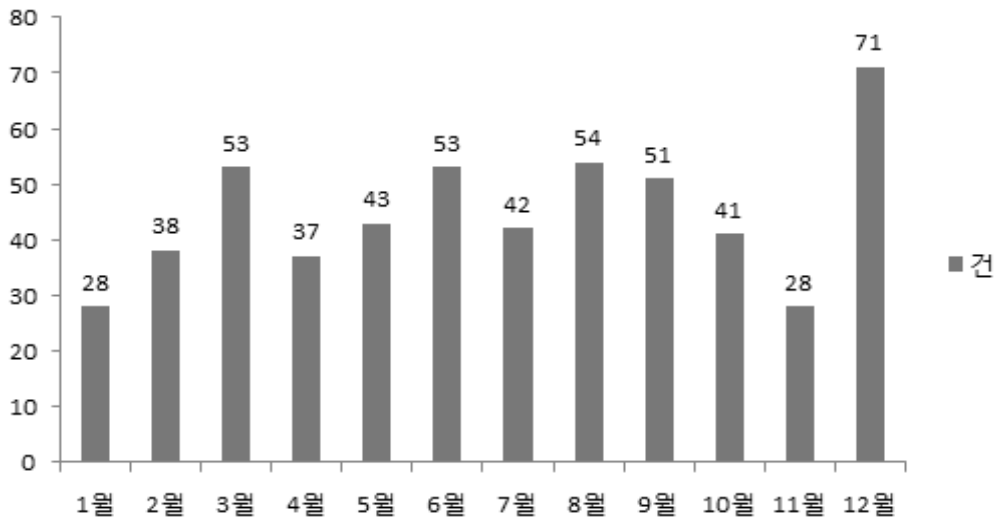


그림 1. 월별 조사건수

표 2. 국내외 품목별 조사 현황

(단위 : 건)

구 분	계	수산물	가공식품	농산물
계	539 (3*)	320 (2*)	164 (1*)	55
국내산	389	259	75	55
수입산	150 (3*)	61 (2*)	89 (1*)	0

※ * : 일본산

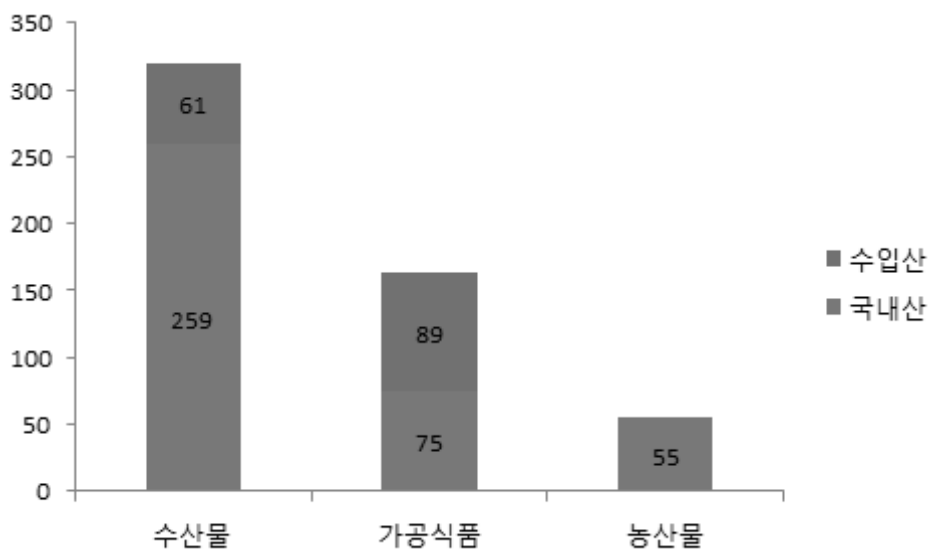


그림 2. 국내외 품목별 조사 현황

표 3. 수입국별 조사건수 (150건)

(단위 : 건)

국 명	조사건수	국 명	조사건수
남아프리카공화국	1	인도네시아	1
노르웨이	5	일본	3
대만*	13	원양산*	14
러시아*	45	중국*	13
말레이시아	1	칠레	1
모리타니	1	태국	7
미국*	10	터키	1
베트남	6	파키스탄	1
세네갈	3	포르투갈	1
스페인	2	호주	1
아이슬란드	2	수입산*	18

* : 10건 이상 조사국

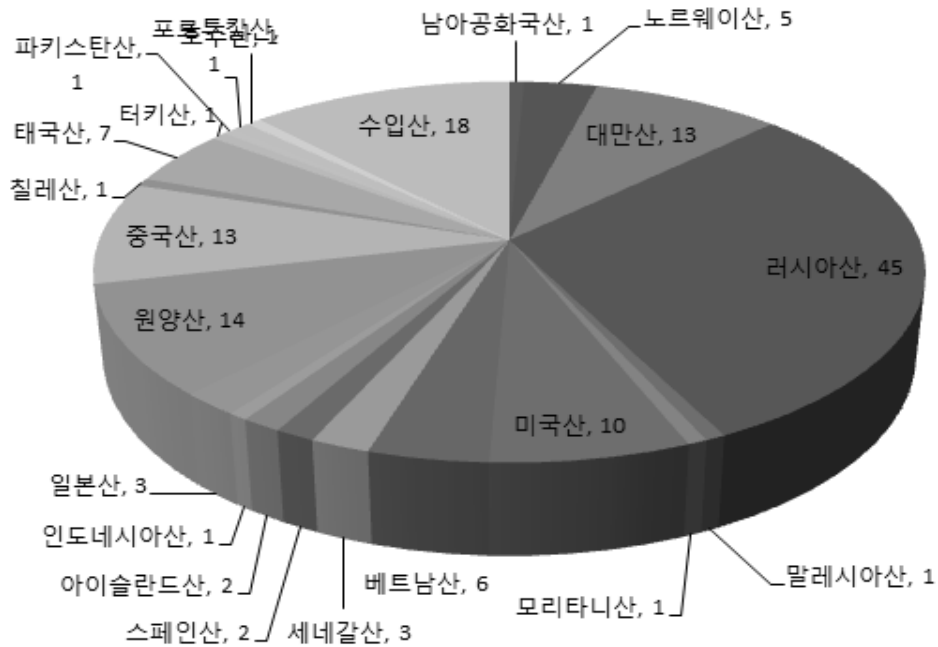


그림 4. 수입국별 조사건수

- 수산물의 조사현황

표 4. 국내산 수산물의 조사건수 (259건)

(단위 : 건)

중분류	소분류	조사건수
어 류	해양어류	212
무척추 동물 (44)	갑각류	4
	연체류 (39)	두족류 23
		패 류 16
	피낭류	1
해조류	-	3

표 5. 국내산 어류의 어종별 조사건수 (212건)

(단위 : 건)

품명	조사건수	품명	조사건수
가오리	1	명 태	1
가자미*	22	민 어	8
갈 치*	21	밀 치	3
개상어	1	방 어	1
고등어*	55	붕장어	1
광 어	4	삼 치*	30
굴 비	1	송 어	2
공 치	1	아 귀	5
눈볼대	5	오징어	2
대 구*	19	우 렵*	13
도다리	1	적 어	1
도루묵	1	전 어	1
돔	3	조 기	6
멸 치	2	학꽂치	1

* : 10건 이상 조사 품목

표 6. 수입산 수산물 조사건수 (61건)

(단위 : 건)

중분류	소분류	조사건수
어류	해양어류	47
무척추 동물 (14)	갑각류	5
	연체류 (9)	두족류 8
		패류 1

표 7. 수입산 어류의 어종별 조사건수 (47건)

(단위 : 건)

품명	조사건수	품명	조사건수
가오리	1	돔	1
가자미	3	명태*	19
갈치	3	민어조기	1
고등어	3	부세	1
꽁치	8	석태	1
농어	1	적어	3
대구	2		

- 가공식품의 조사건수 현황

표 8. 국내산 가공식품의 조사건수 (75건)

구 분	조사건수
수산물가공품	66
일반가공품	9

표 9. 수입산 가공식품의 조사건수 (89건)

구 분	조사건수
수산물가공품	74
식용유지류	1
어육가공품	8
건포류	1
면 류	1
과자류	2
두 부	1
커 피	1

- 농산물의 조사건수 현황

표 10. 국내산 농산물의 조사건수 (55건)

구 분	조 사 건 수
곡 류	1
과일류	2
버섯류	1
서 류	5
채소류	46

표 11. 일본산 검체의 조사건수 현황 (3건)

(단위 : 건)

대분류	중분류	소분류	조사건수
가공식품	-	과자류	1
수산물	무척추 동물	갑각류	계 1
		연체류	가리비 1

4. 향후 추진계획 및 기대효과

- 2015년도 조사대상을 일본원전사고 기인한 방사선훈중 조사, 원전기인 기장지역 방사선훈중 조사, 학교급식재료 방사선훈중 조사 및 언론보도 등 새로운 문제점이 발생 시 긴급 방사선훈중 조사로 세분화하여 조사 실시함.
- 검체는 부산시민이 주로 소비하는 국내 및 수입산 수산물, 가공식품 및 농산물 위주로 검체를 선정하여 중점 조사함.
- 지속적인 모니터링을 통한 조사결과를 유통식품 담당부서 정책 참고자료로 이용토록 제공하고 시민들의 방사능오염 식품에 대한 막연한 불안감 해소에 기여하고자 함.